

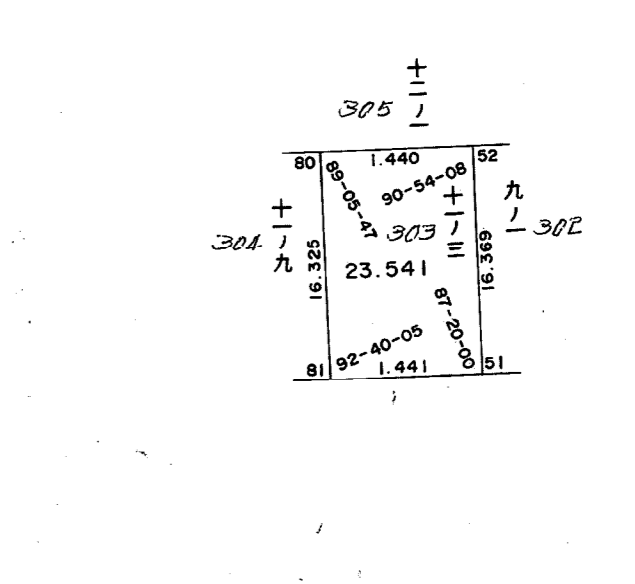
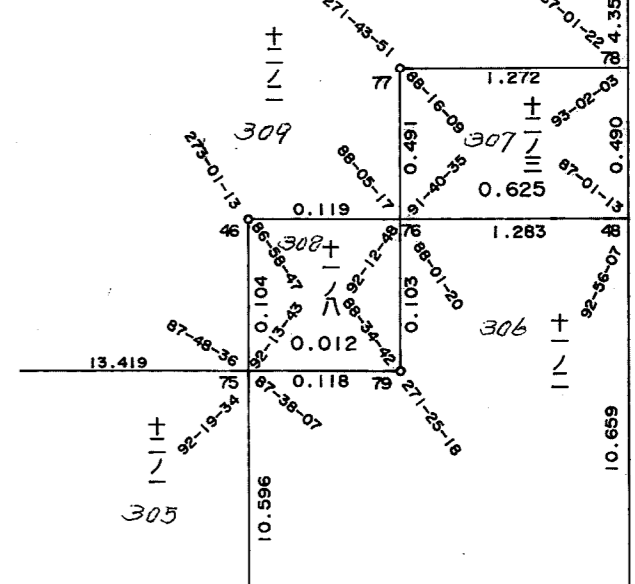
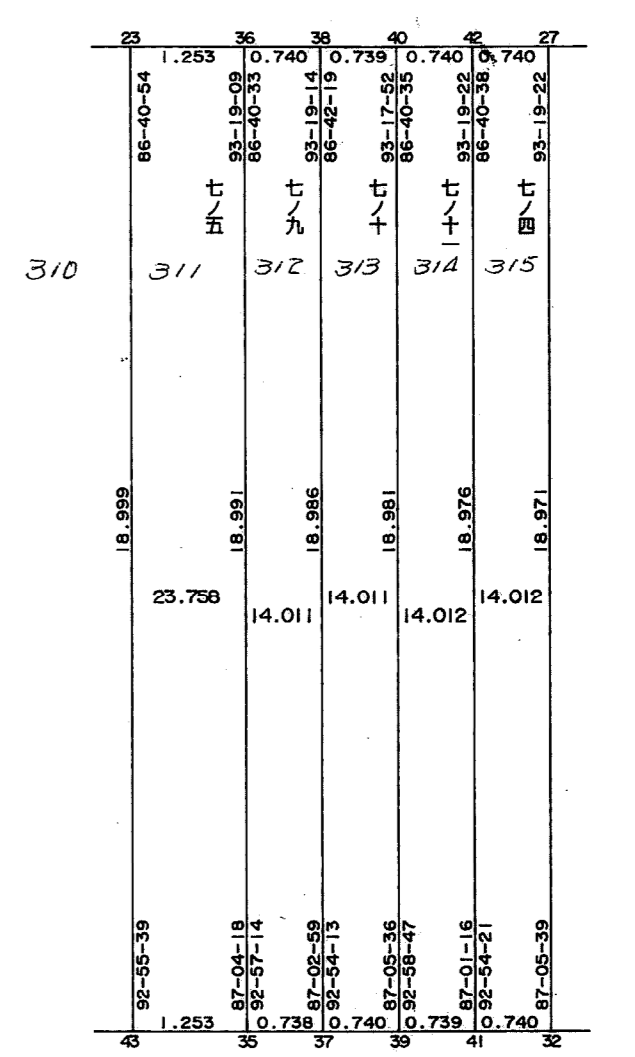
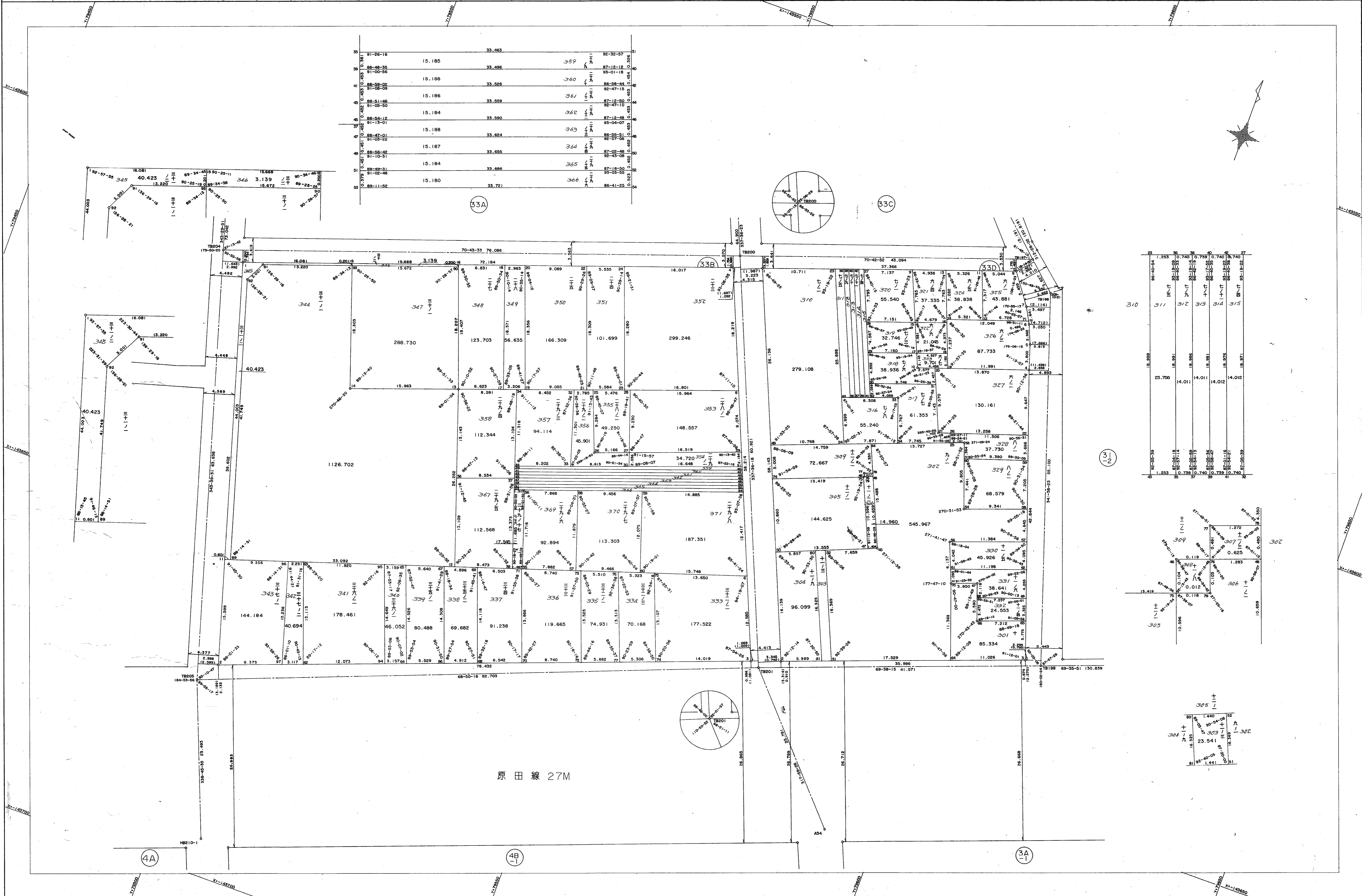
葺合地区上筒井換地区33B,33D街区

確定測量原図

取扱注意
この資料は、土地整理事業に伴う換地処分時の測量成果(日本測地系)ですので、あくまで参考資料として取り扱ってください。

地番区域 神戸市中央区熊内町4丁目 番号 37 縮尺 1:250 平面直角座標系 第 V 作成年月日 平成8年9月 日

35	91-26-16	15.185	33.463	359	92-32-07	0.558
36	88-08-35	15.180	33.486	360	87-12-12	0.558
37	91-00-56	15.186	33.528	361	93-01-18	0.483
38	88-08-02	15.186	33.559	362	86-08-44	0.483
39	91-08-09	15.184	33.590	363	92-47-15	0.483
40	88-51-46	15.188	33.624	364	87-12-50	0.483
41	91-05-50	15.187	33.655	365	92-47-10	0.483
42	88-54-12	15.184	33.686	366	87-12-48	0.483
43	91-13-01	15.180	33.721		93-04-07	0.483
44	88-07-01				86-05-51	0.483
45	91-03-12				88-05-30	0.483
46	88-06-42				87-02-48	0.483
47	91-02-48				92-43-28	0.483
48	88-09-31				87-16-50	0.483
49	91-10-31				93-03-55	0.483
50	88-11-52				86-41-25	0.483



作業機関 昭利株式会社

計画機関 神戸市都市計画局

原田線 27M