

取扱注意

この資料は、土地区画整理事業に伴う換地処分時の測量成果(日本測地系)ですので、あくまで参考資料として取り扱ってください。

画地出来形測量原図

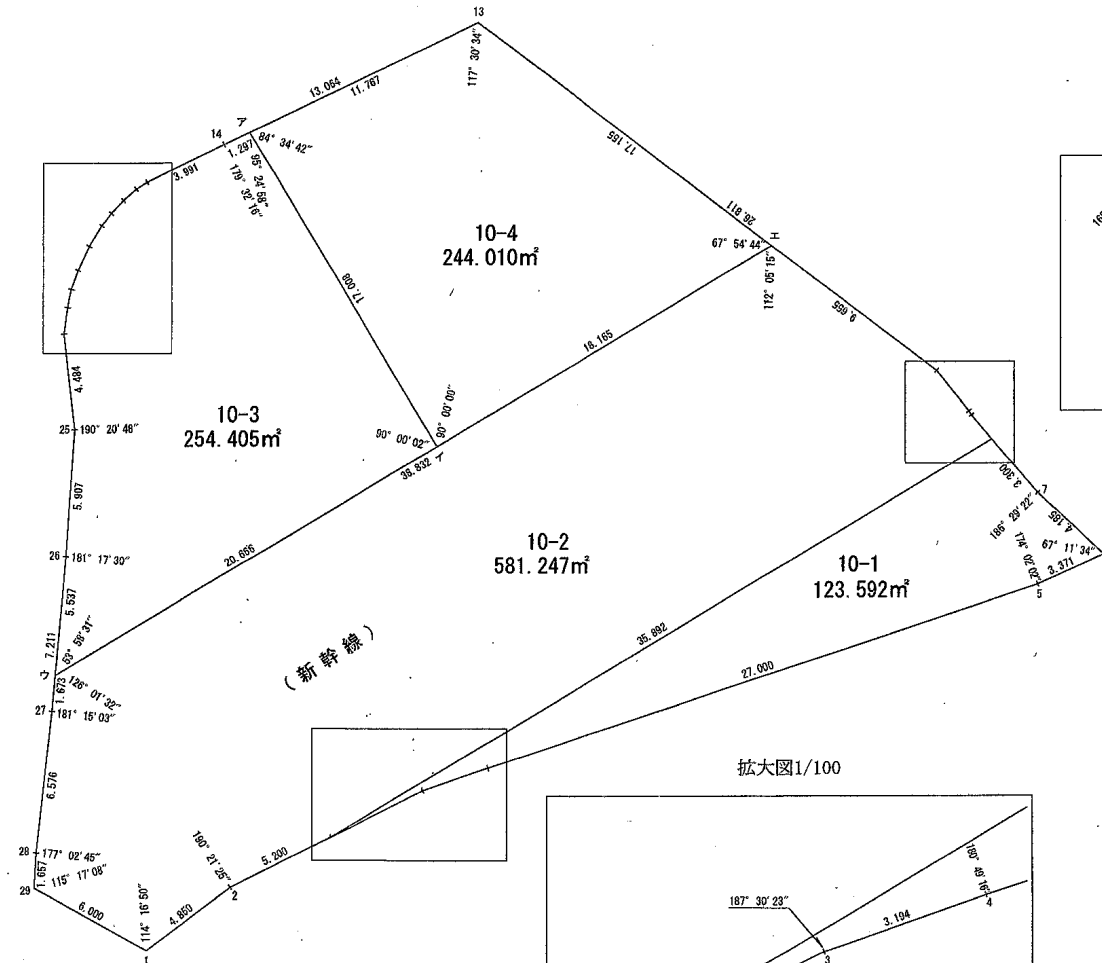
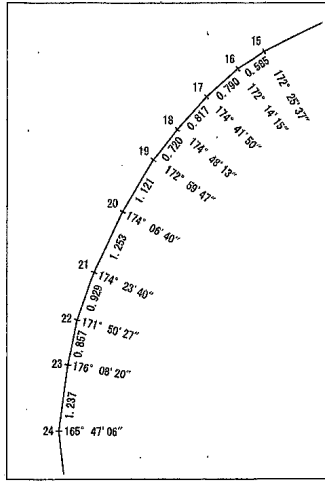
神戸市中央区熊内町5丁目の一部

熊内換地区1街区

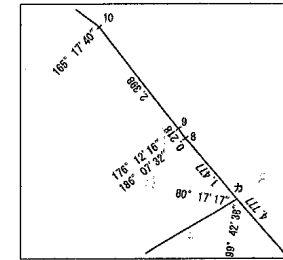


縮尺1/250

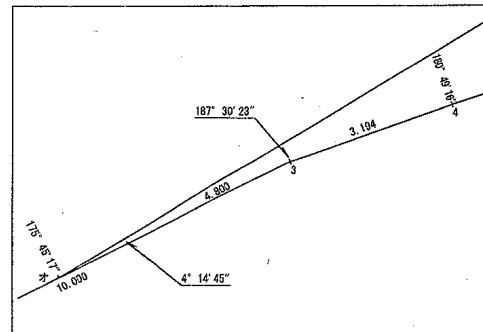
拡大図1/100



拡大図1/100



拡大図1/100



地積は m^2 ・辺長はmを示す