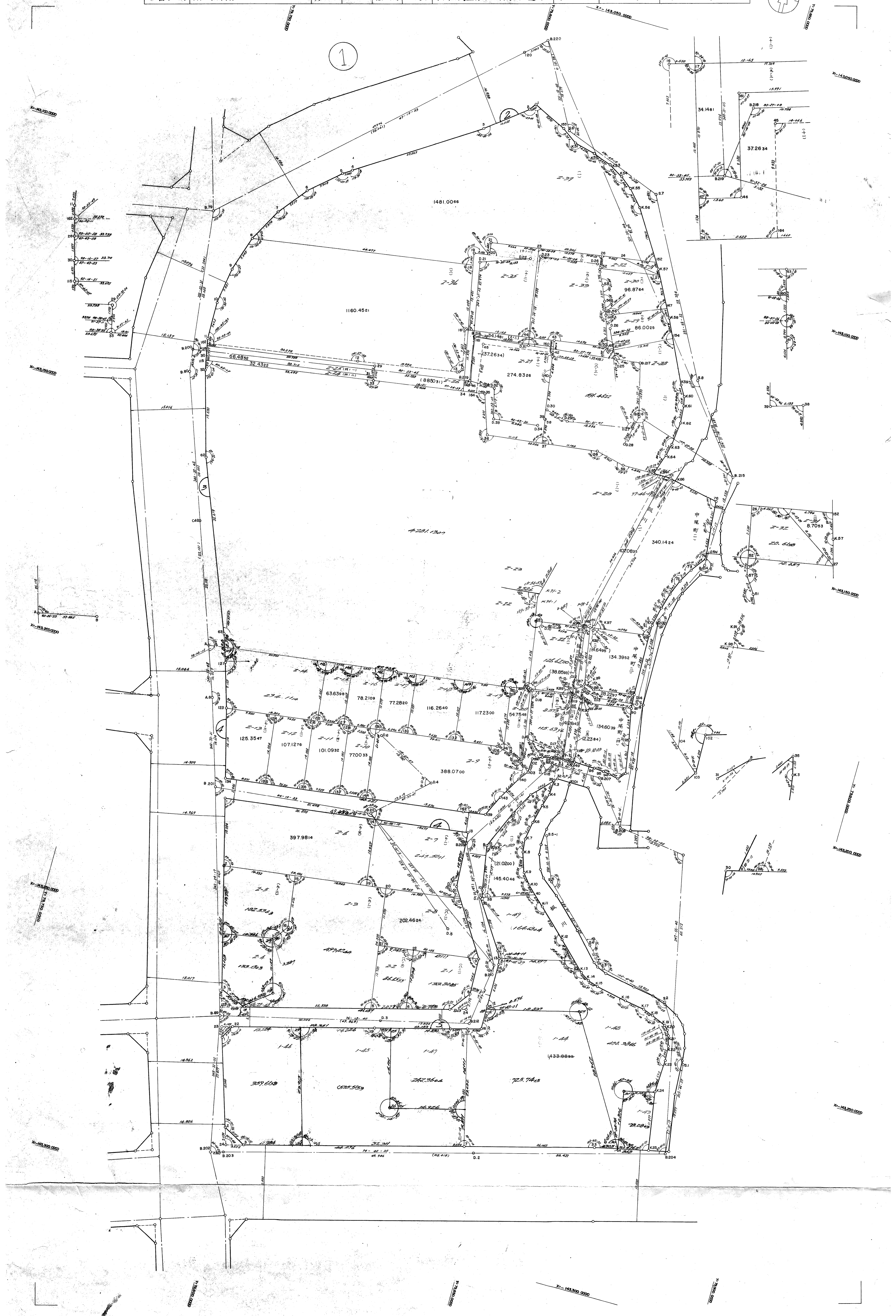
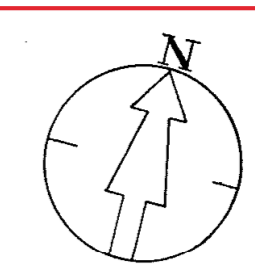


熊内換地区2345街区面地確定測量原図

地番区域 神戸市葺合区 番号 縮尺 1:300 平面直角座標系の名称又は記号 第 5 作成年月日 昭和53年 月 日

取説注意
この資料は、土地面整理事業に伴う換地処分時の測量
成果（日本測地法）です。あくまで参考資料として
取り扱ってください。



X=143,800.000

X=143,800.000

X=143,800.000

X=143,800.000

X=143,800.000

X=143,800.000

X=143,800.000

X=143,800.000

X=143,800.000

X=143,800.000

X=143,800.000

X=143,800.000

X=143,800.000