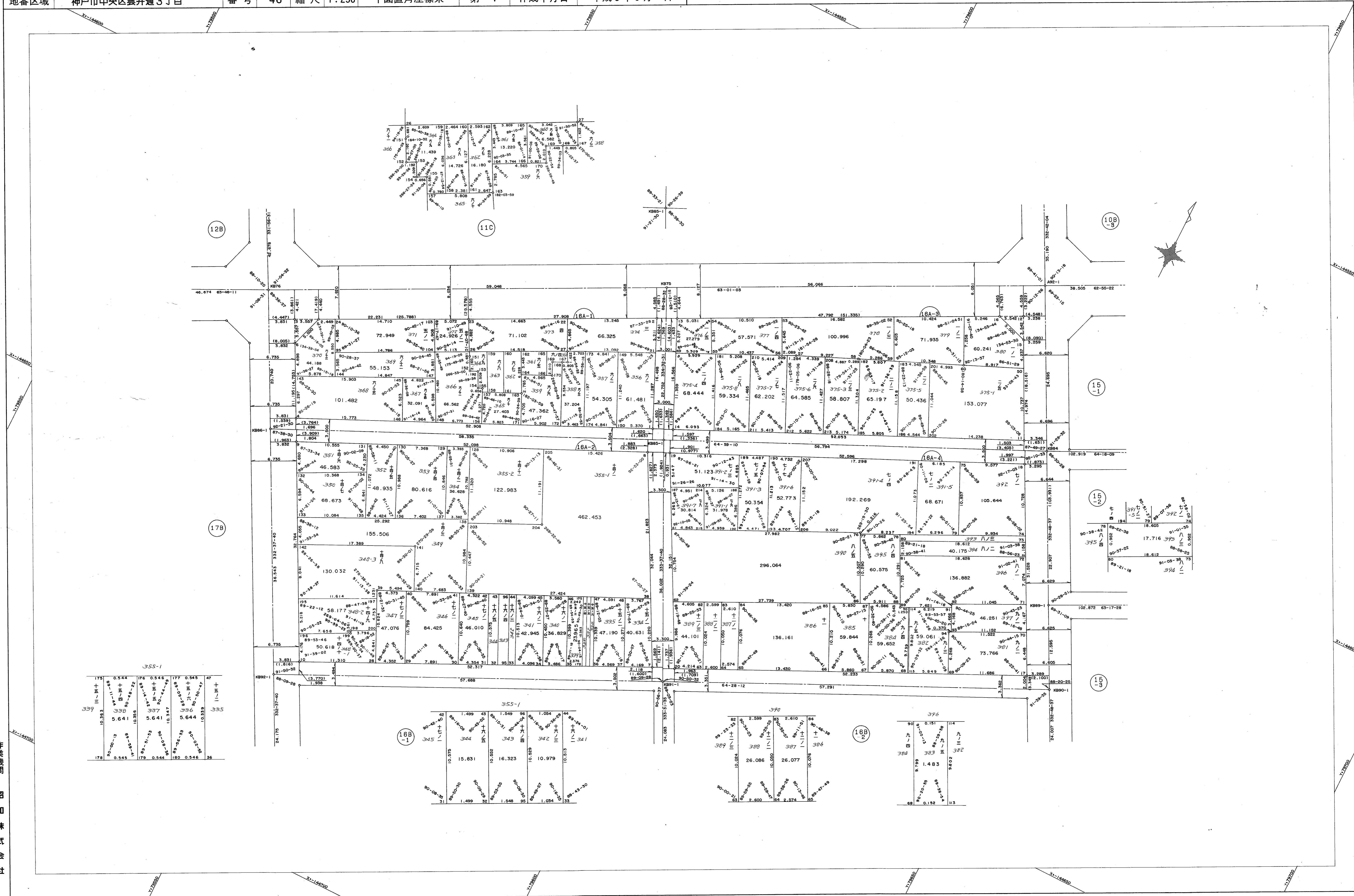


葺合地区琴緒換地区 16A 街区 確定測量原図

地番区域 神戸市中央区雲井通3丁目 番号 46 縮尺 1:250 平面直角座標系 第 V 作成年月日 平成8年9月日

取扱注意
この資料は、土地整理事業に伴う換地処分時の測量成果(日本測地系)ですので、あくまで参考資料として取り扱ってください。



355-1

175	0.544	176	0.548	177	0.545	47
176	0.545	177	0.546	178	0.546	35
177	0.546	178	0.547	179	0.547	34
178	0.547	179	0.548	180	0.548	33

355-1

1.499	43	1.549	96	1.054	84
15.831	10.352	16.323	10.259	10.979	10.313
1.499	32	1.548	95	1.054	33

390

2.599	83	2.610	84
26.086	10.096	26.077	10.096
2.599	82	2.574	85

396

0.151	114
1.483	113
0.152	113