

葺合地区琴緒換地区 17B 街区 確定測量原図

地番区域 神戸市中央区葺合通4丁目

番号 49

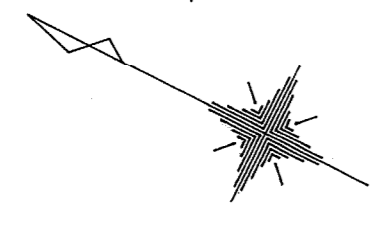
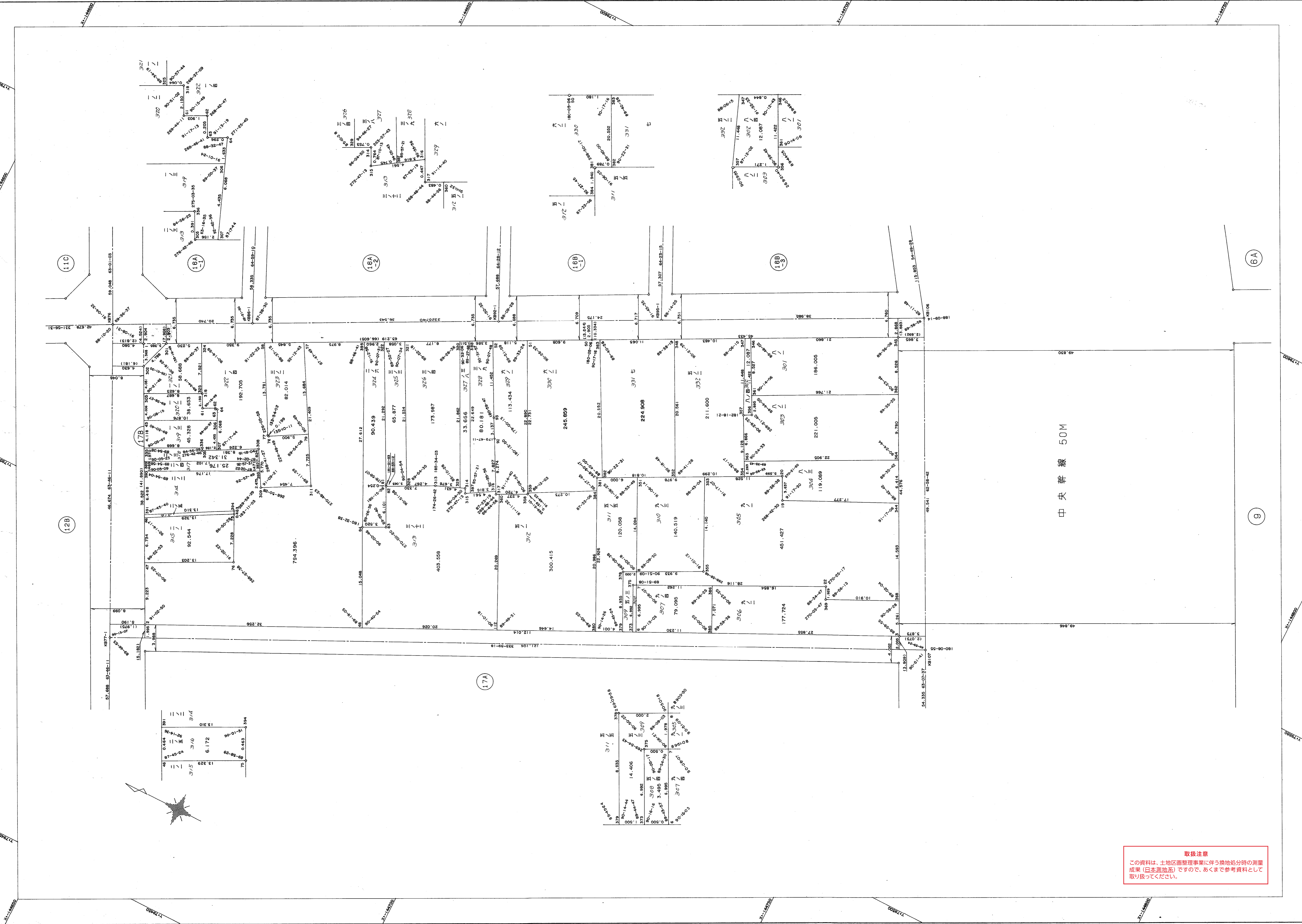
縮尺 1:250

平面直角座標系

第 V

作成年月日

平成 8 年 9 月 日



取扱注意
 この資料は、土地区画整理事業に伴う換地処分時の測量成果（日本測地系）ですので、あくまで参考資料として取り扱ってください。