

葺合地区琴緒換地区 19 街区 確定測量原図

地番区域 神戸市中央区雲井通6丁目

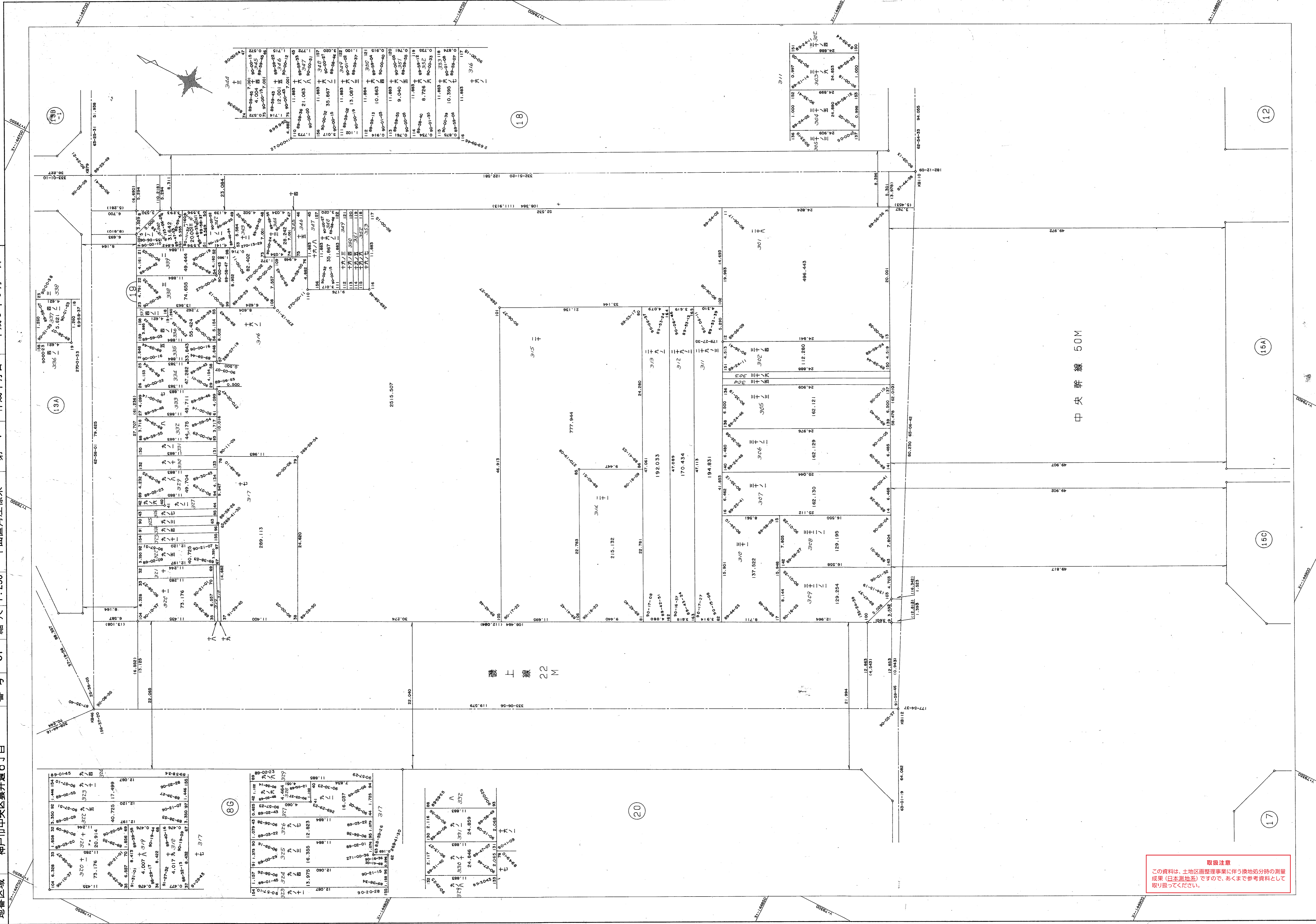
番号 51

縮尺 1:250

第 V

作成年月日

平成8年9月日



取扱注意
この資料は、土地区画整理事業に伴う換地処分時の測量成果（日本測地法）ですので、あくまで参考資料として取り扱ってください。