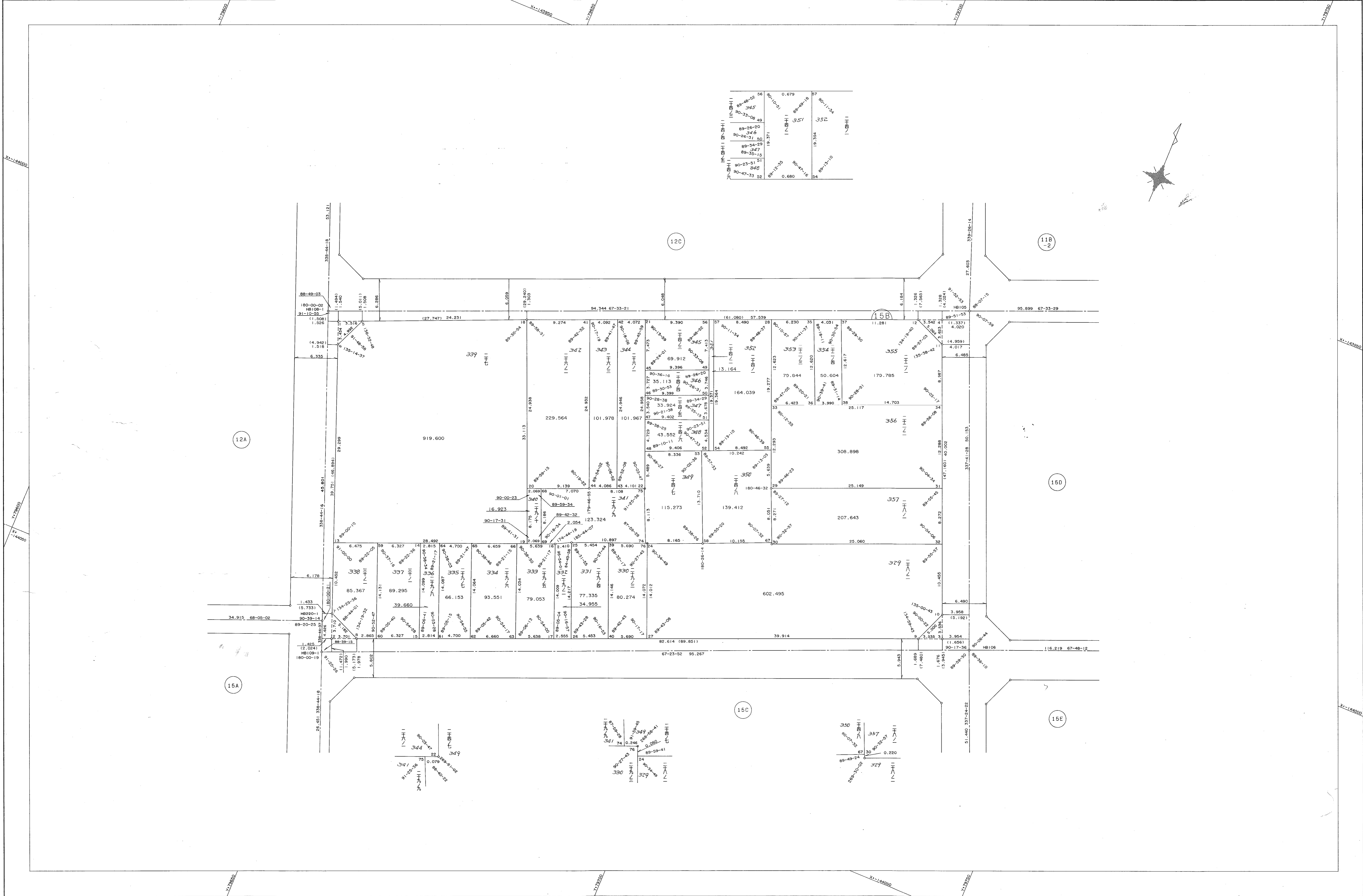
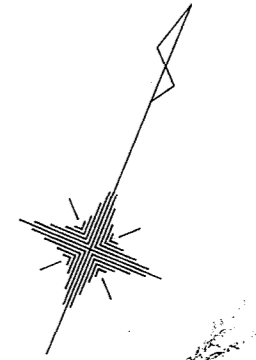


取扱注意
この資料は、土地整理事業に伴う換地処分時の測量成果（日本測地系）ですので、あくまで参考資料として取り扱ってください。

葺合地区旗塚換地区 15B 街区 確定測量原図

地番区域 神戸市中央区国香通6丁目 番号 47 縮尺 1:250 平面直角座標系 第 V 作成年月日 平成 8 年 3 月 28 日

89-48-58 56 90-31-08 49 89-26-20 346 90-26-31 50 89-34-29 347 89-30-15 90-21-51 51 90-47-33 52	0.679 5.57 19.334 0.660	89-48-10 89-11-34 89-11-10	57 352 24
---	----------------------------------	----------------------------------	-----------------



作成機関 昭和株式会社

計画機関 神戸市都市計画局