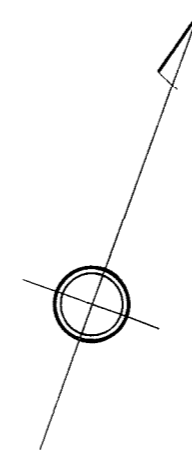
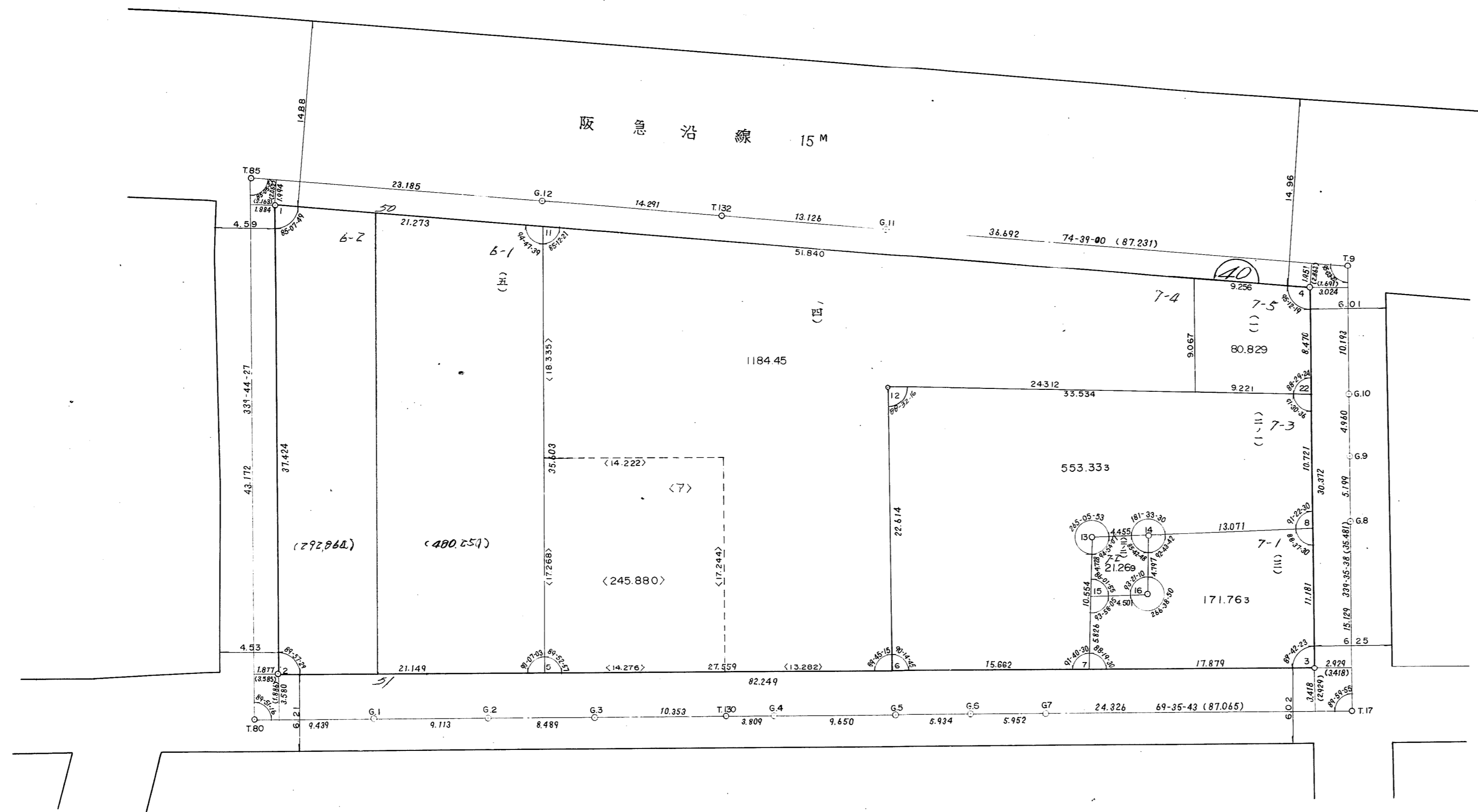


六甲換地区 40 街区画地確定測量原図

地番区域	神戸市灘区 六甲町 丁目	番号		縮尺	1:300	平面直角座標系の名称又は記号	第 5	作成年月日	昭和 年 月 日
------	--------------	----	--	----	-------	----------------	-----	-------	----------

取扱注意
 この資料は、土地区画整理事業に伴う換地処分時の測量成果（日本測地系）ですので、あくまで参考資料として取り扱ってください。



X=141,780

X=141,800

X=141,820

X=141,850

X=141,830

X=141,850

X=141,870

X=141,890

X=141,750

X=141,830

X=141,800