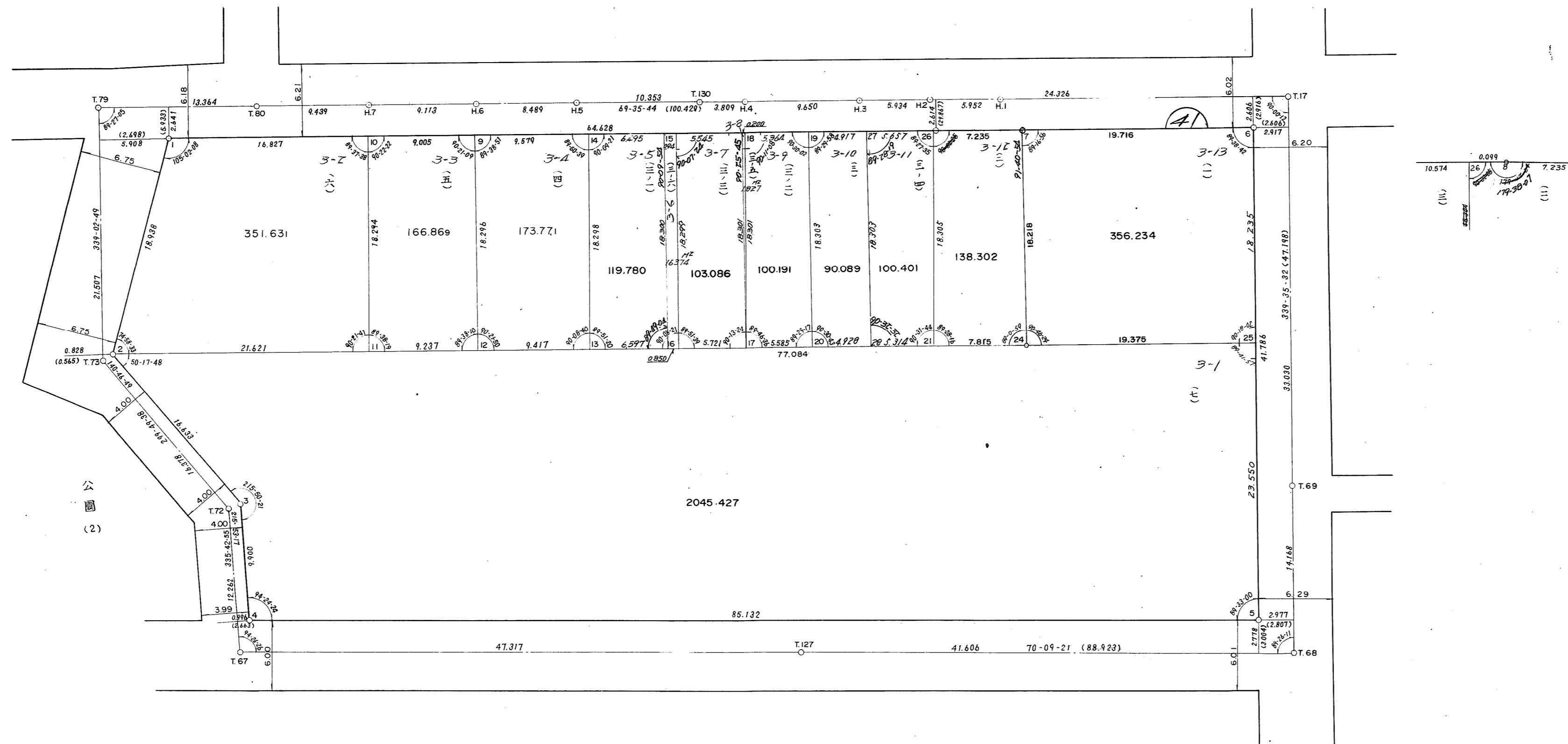


六甲換地区41街区画地確定測量原図

地番区域 神戸市灘区 榑丘町4丁目 番号 縮尺 1:300 平面直角座標系の名称又は記号 第 5 作成年月日 昭和 年 月 日

**取扱注意**  
この資料は、土地区画整理事業に伴う換地処分時の測量成果(日本測地系)ですので、あくまで参考資料として取り扱ってください。



X=141,800

Y=83,330

Y=83,330

X=141,750

Y=83,420

X=141,700

X=141,800

Y=83,330

X=141,800

X=141,800

Y=83,330

Y=83,420

Y=83,420

X=141,800