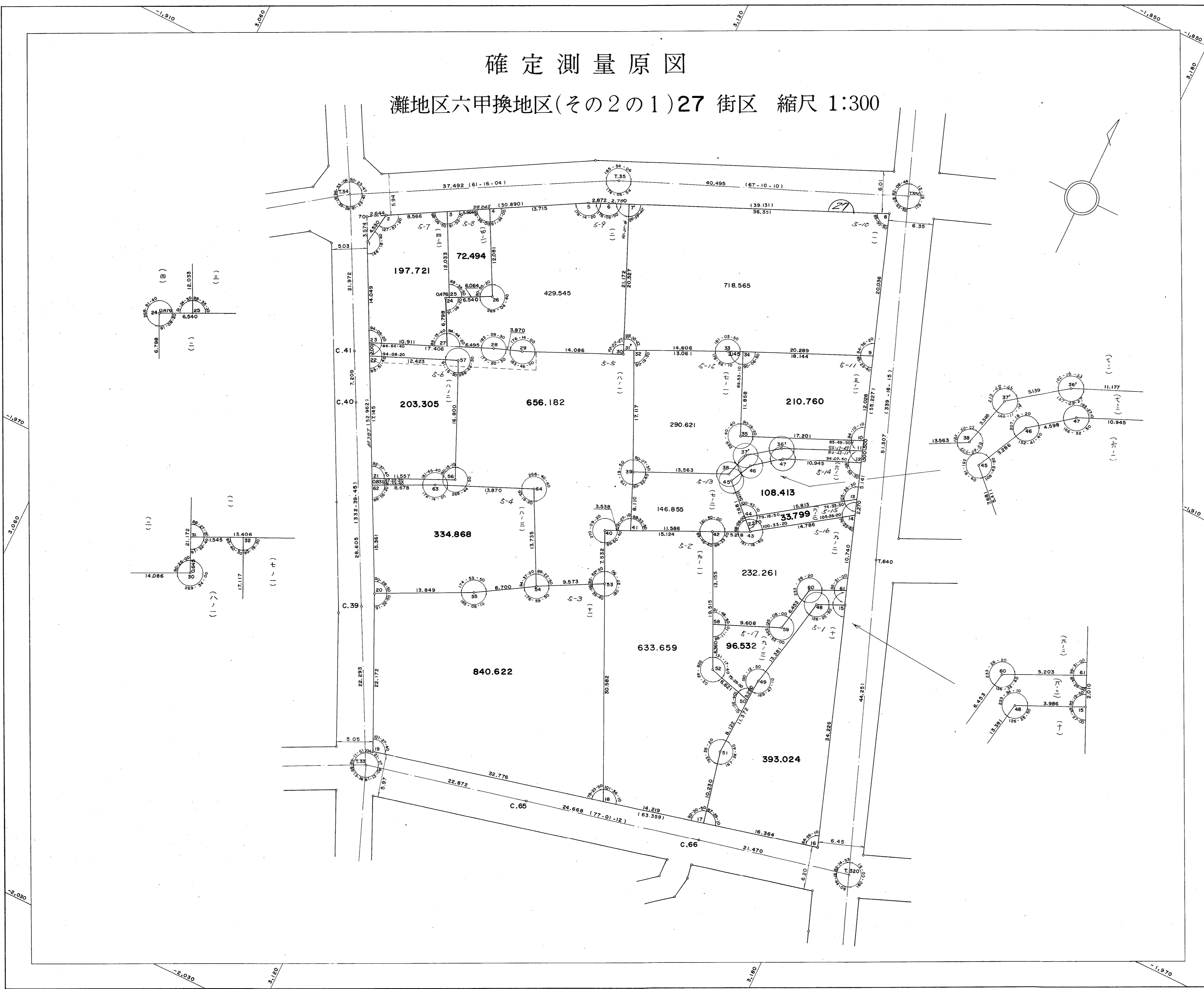


取扱注意
この資料は、土地区画整理事業に伴う換地処分時の測量
成果(日本測地系)ですので、あくまで参考資料として
取り扱ってください。

確定測量原図

灘地区六甲換地区(その2の1)27 街区 縮尺 1:300

昭和五十四年七月調整



神戸測量株式会社調整

神戸市都市計画局区画整理部