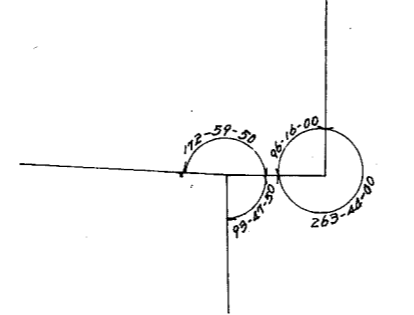
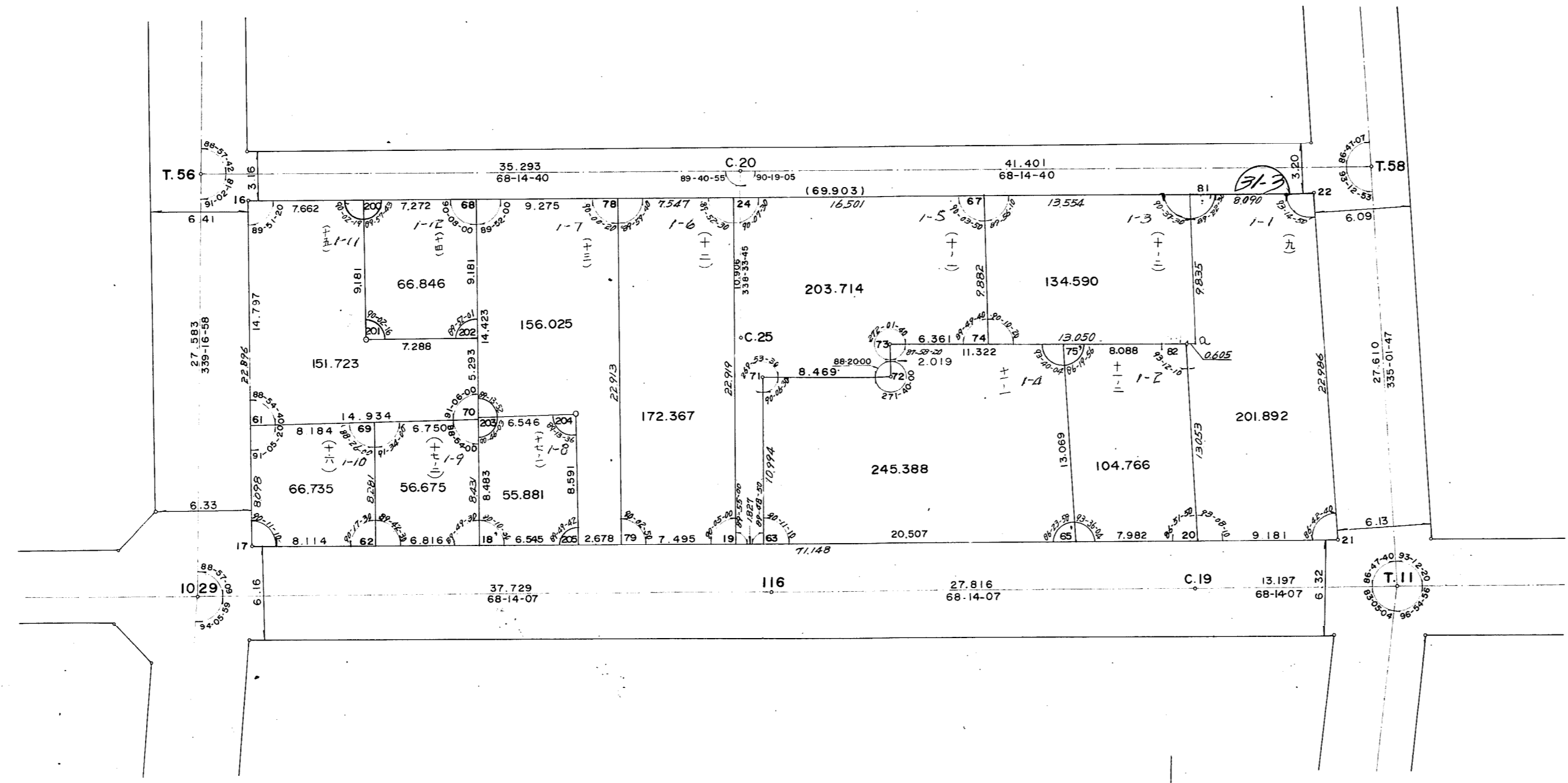
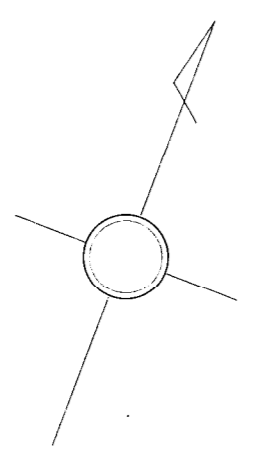


取扱注意  
この資料は、土地区画整理事業に伴う換地処分額の測量  
成果(日本測地系)ですので、あくまで参考資料として  
取り扱ってください。

昭和五十三年十月調整

# 確定測量原図

灘地区六甲換地区(その3の1)31-3街区 縮尺 1:300



神戸測量株式会社調整

神戸市都市計画局区画整理部