

生田地区楠町換地区 39,38 街区 確定測量原図

地番区域

神戸市中央区楠町1丁目

番号

縮尺

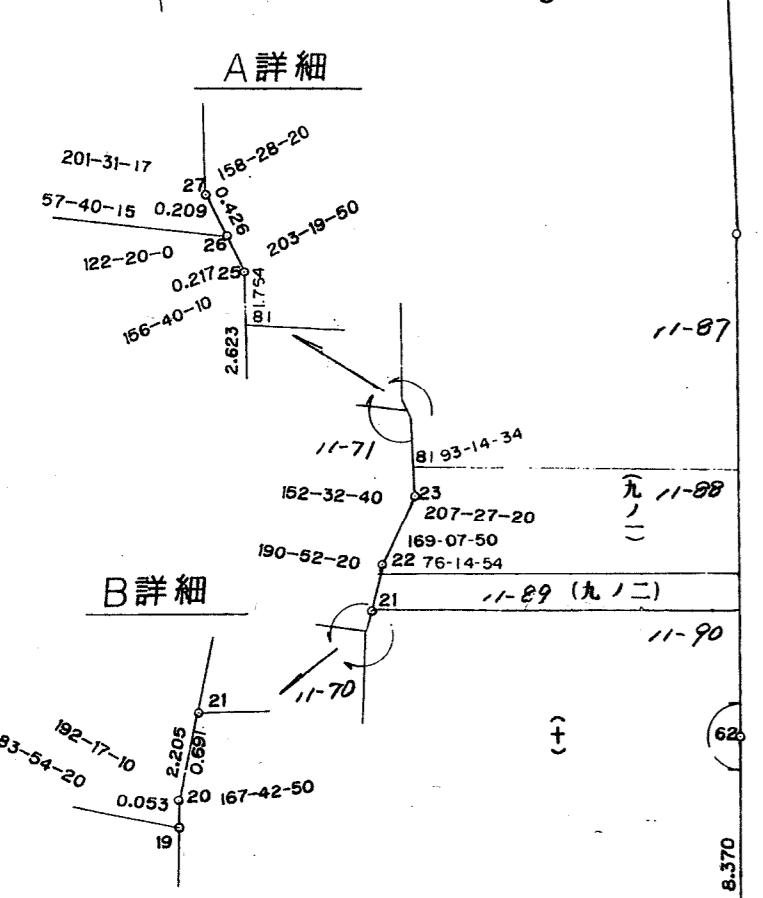
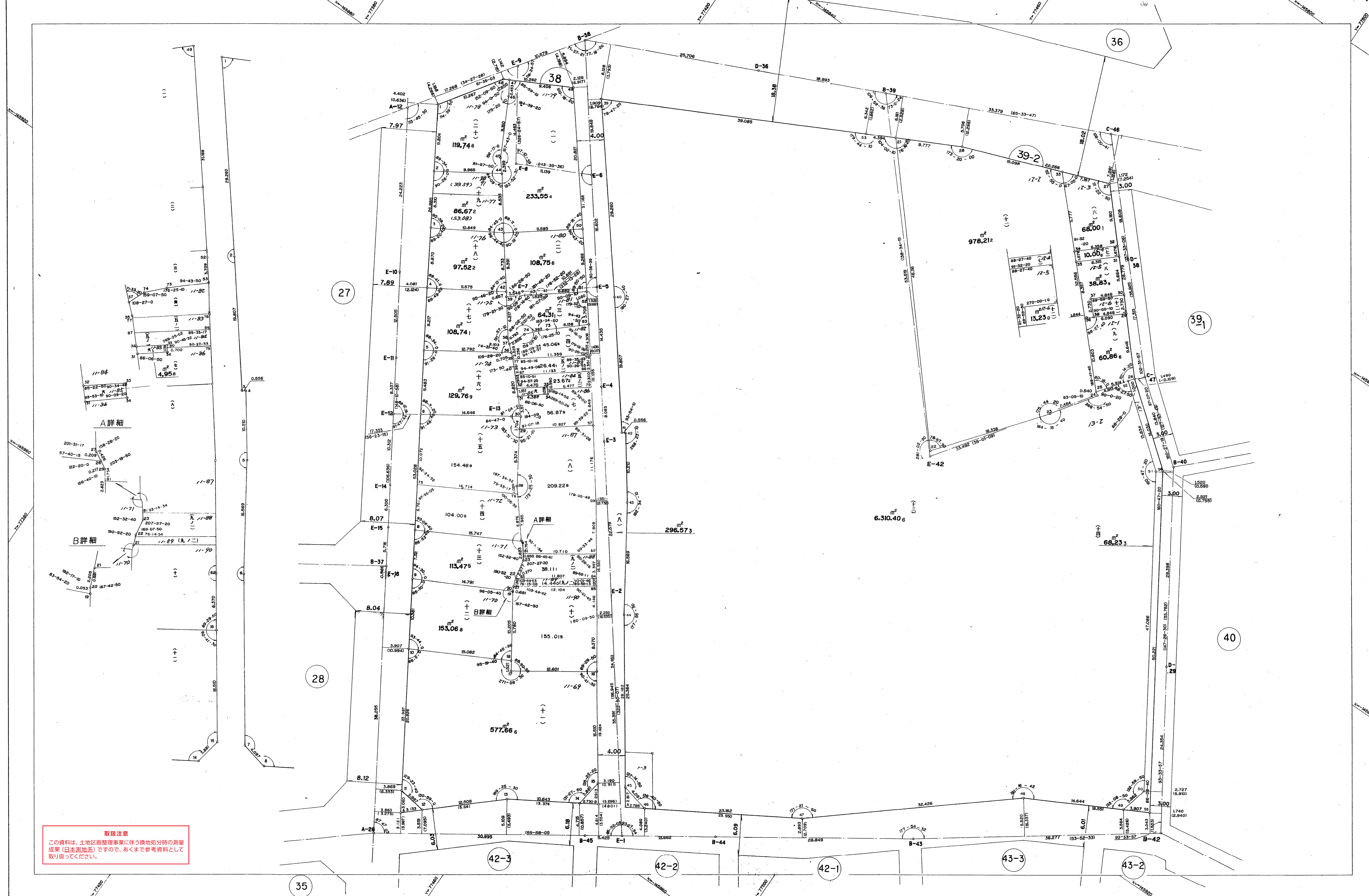
1:250

平面直角座標系

第V

作成年月日

昭和63年3月 日



取扱注意
 この資料は、土地区画整理事業に伴う換地処分時の測量成果（日本測地法）ですので、あくまで参考資料として取り扱ってください。