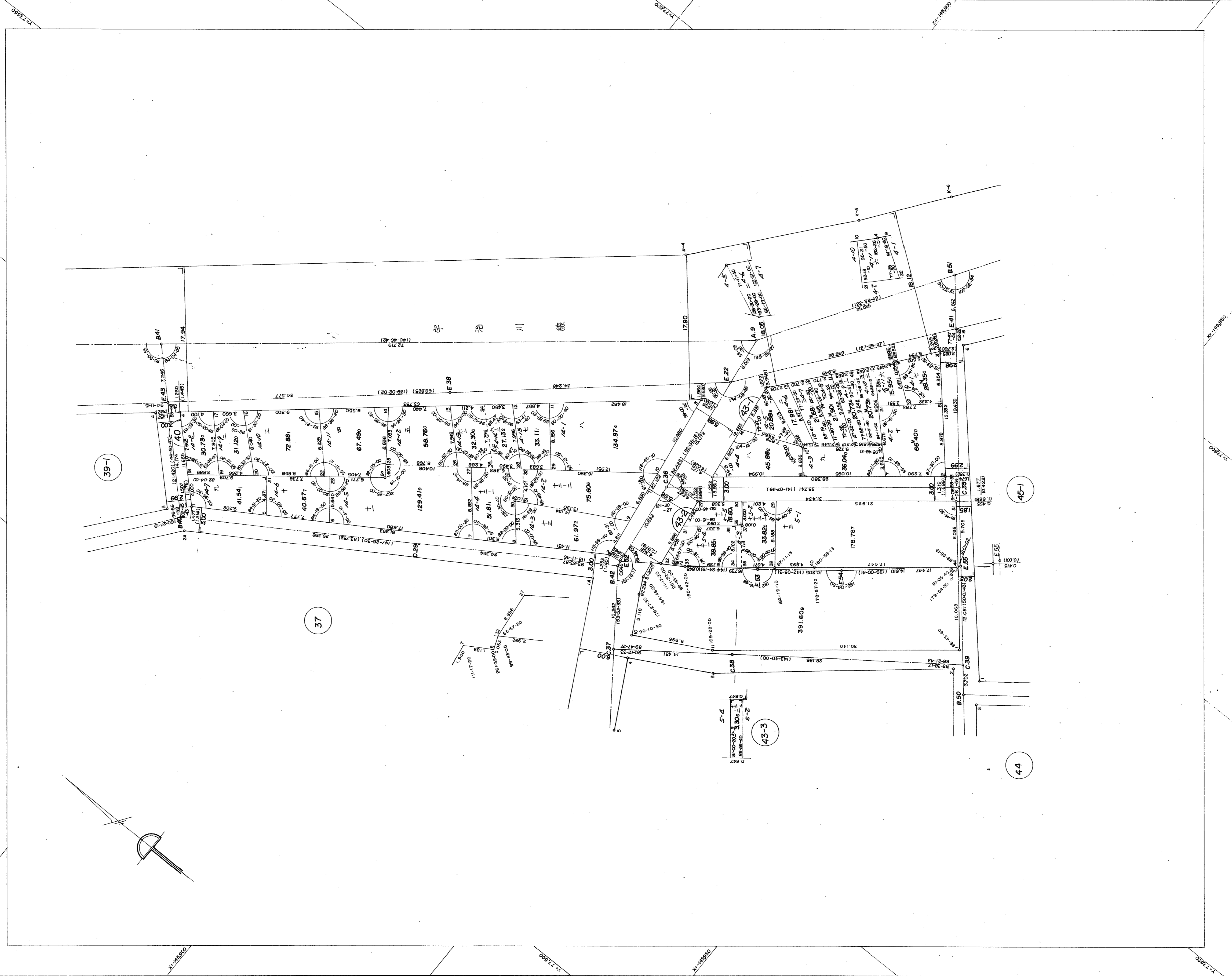


# 生田地区楠町換地区40,43-1,-2街区 確定測量原図

地番区域 神戸市中央区楠町1丁目,8丁目 番号 縮尺 1:250 平面直角座標系 第V 作成年月日 昭和60年10月 日



**取扱注意**  
この資料は、土地区画整理事業に伴う換地処分時の測量成果（日本測地系）ですので、あくまで参考資料として取り扱ってください。