

生田地区楠町換地区 45-1,-2街区 確定測量原図

昭和60年10月 日

作成年月日

第 V

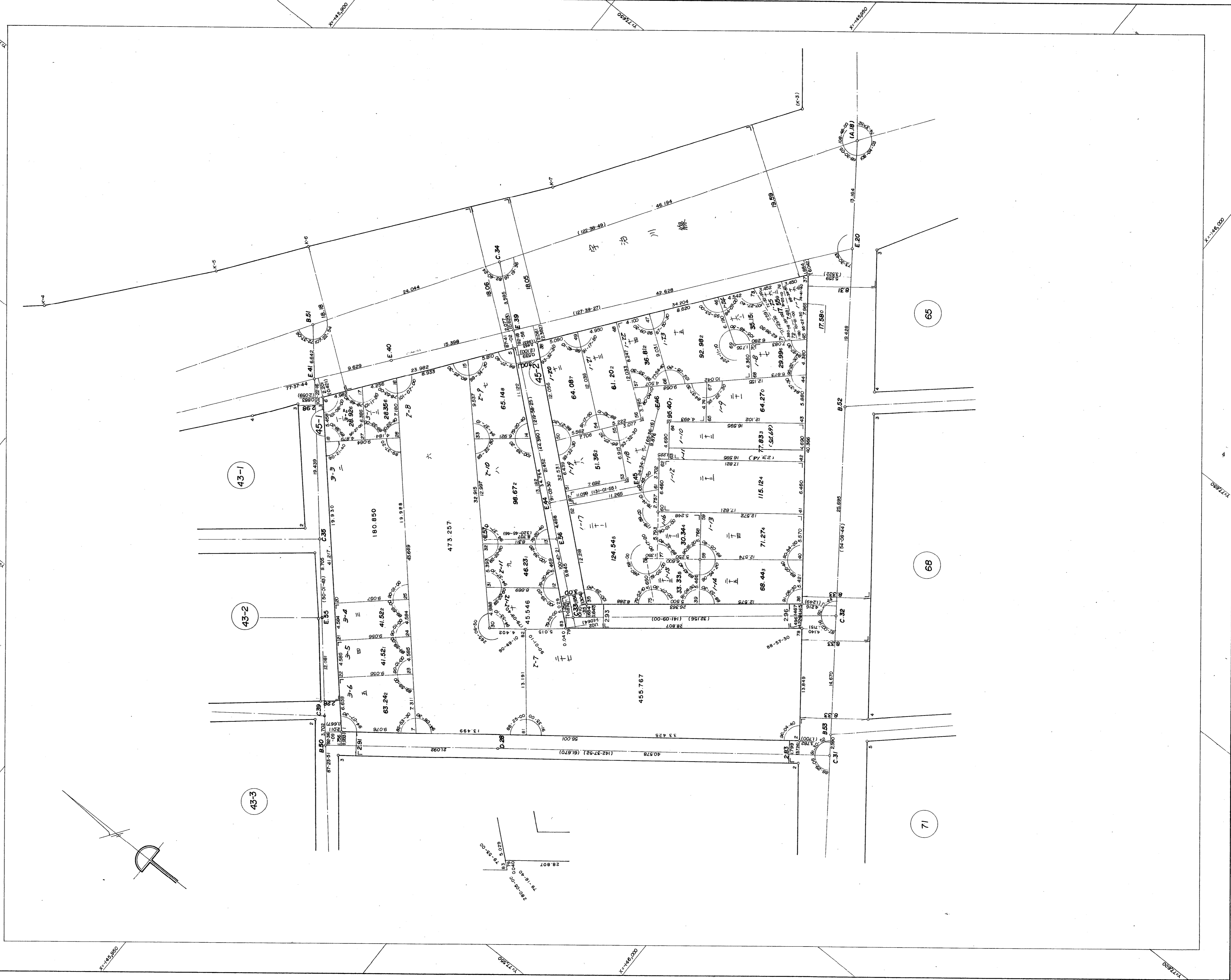
平面直角座標系

縮尺 1 : 250

番号

神戸市中央区楠町1丁目, 8丁目

地番区域



取扱注意
この資料は、土地区画整理事業に伴う換地処分時の測量
成果（日本測地系）ですので、あくまで参考資料として
取り扱ってください。