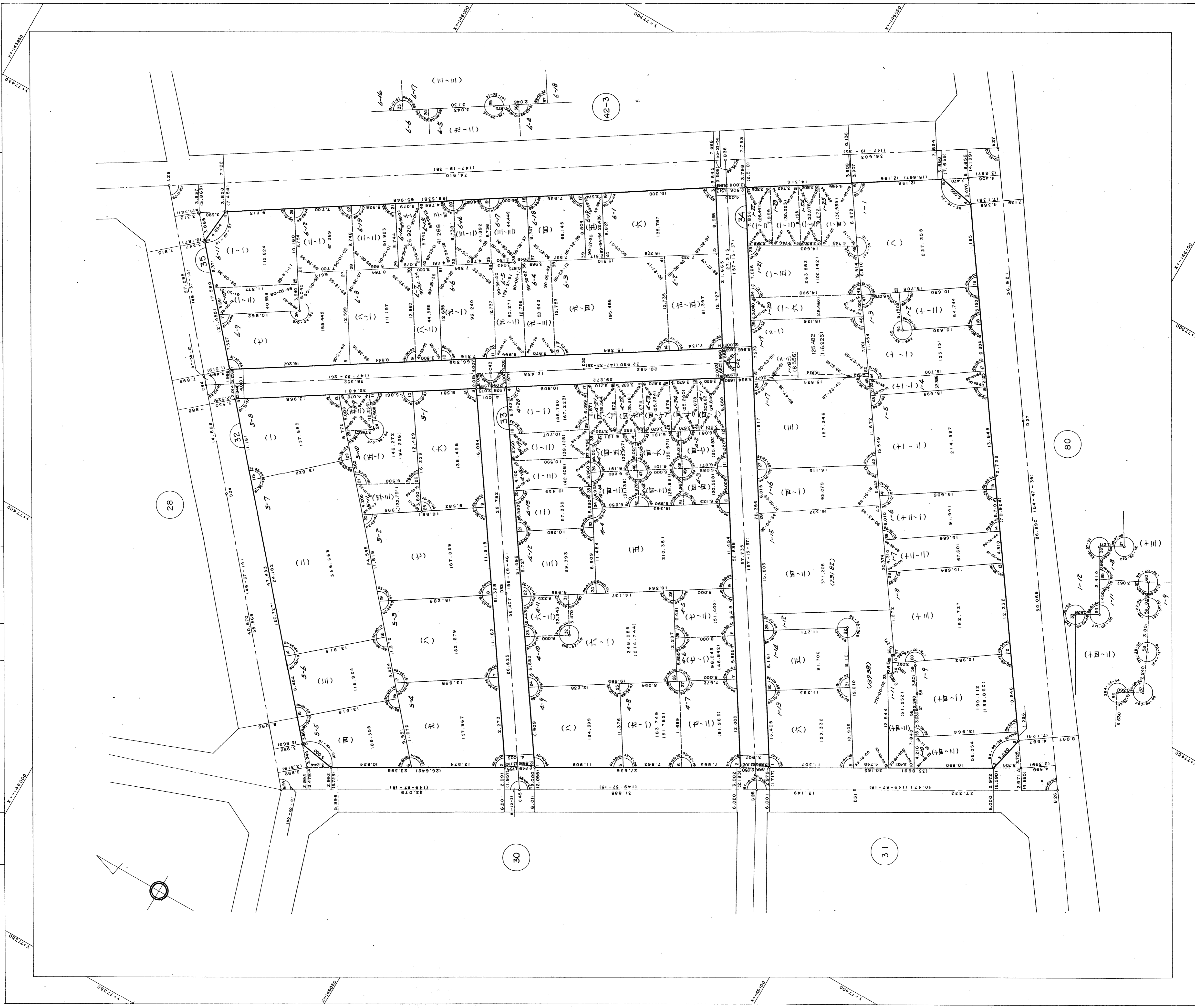


生田地区楠町換地区32,33,34,35街区画地確定測量原図(その3)

地番区域 神戸市中央区楠町二丁目 番号 縮尺 1:250 平面直角座標系 第 V 作成年月日 昭和60年12月 日



取扱注意
この資料は、土地区画整理事業に伴う換地処分時の測量成果(日本測地系)ですので、あくまで参考資料として取り扱ってください。