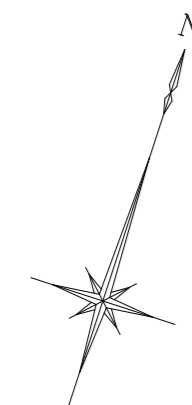
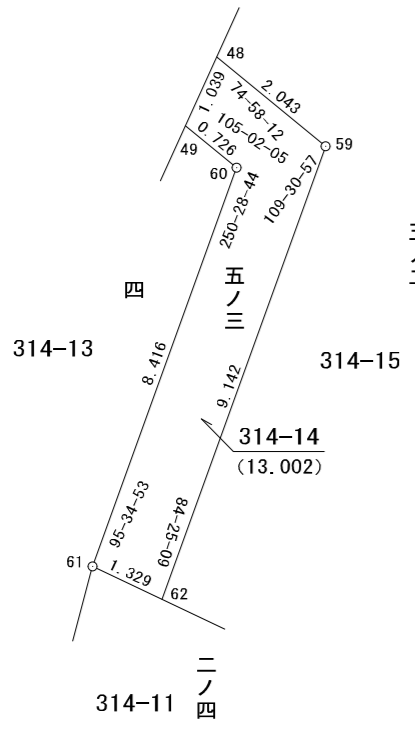


東灘山手地区 西 39、40、41 街区 画地出来形確認測量原図

取扱注意
この資料は、土地区画整理事業に伴う換地処分時の測量成果（日本測地系）ですので、あくまで参考資料として取り扱ってください。

地番区域	神戸市東灘区御影3丁目	番号	78	縮尺	1:250	平面直角座標系	第V(日本測地系)	作成年月日	平成22年3月日
------	-------------	----	----	----	-------	---------	-----------	-------	----------



作業機関
株式会社
武仲

計画機関
神戸市

「この座標は、日本測地系を用いています」

「この測量成果は、国土地理院長の承認及び助言を得て同院所管の測量標及び測量成果を使用して得たものである（承認番号）平7国地近公発 第208号」