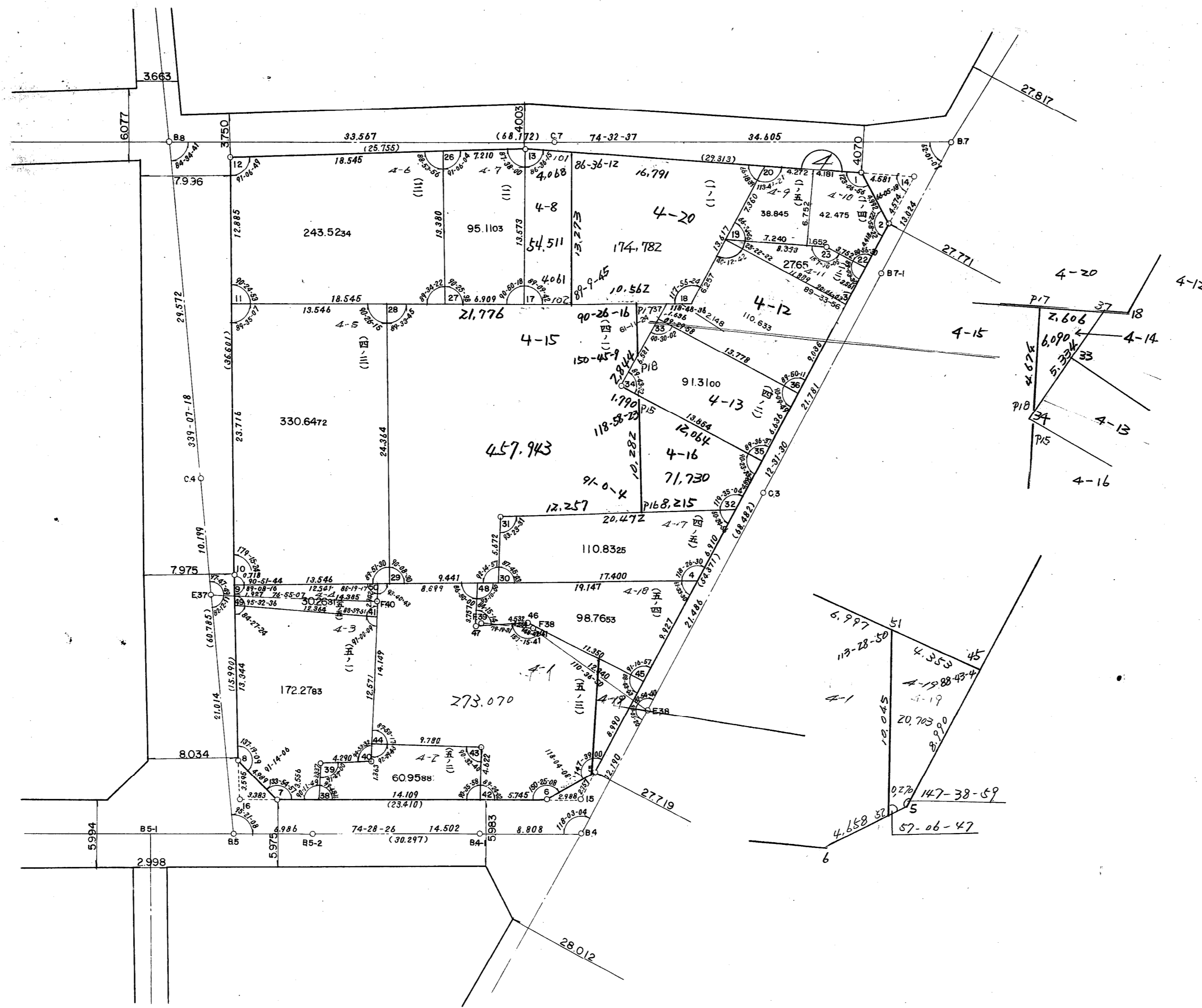


# 岩屋換地区4街区画地確定測量原図

地番区域 神戸市灘区 番号 縮尺 1:300 平面直角座標系の名称又は記号 第 5 作成年月日 昭和54年9月 日

**取扱注意**  
この資料は、土地区画整理事業に伴う換地処分時の測量成果（日本測地系）ですので、あくまで参考資料として取り扱ってください。



X=143,850

X=143,850

X=143,850

X=143,850

Y=48,1450

X=143,850

Y=48,1450