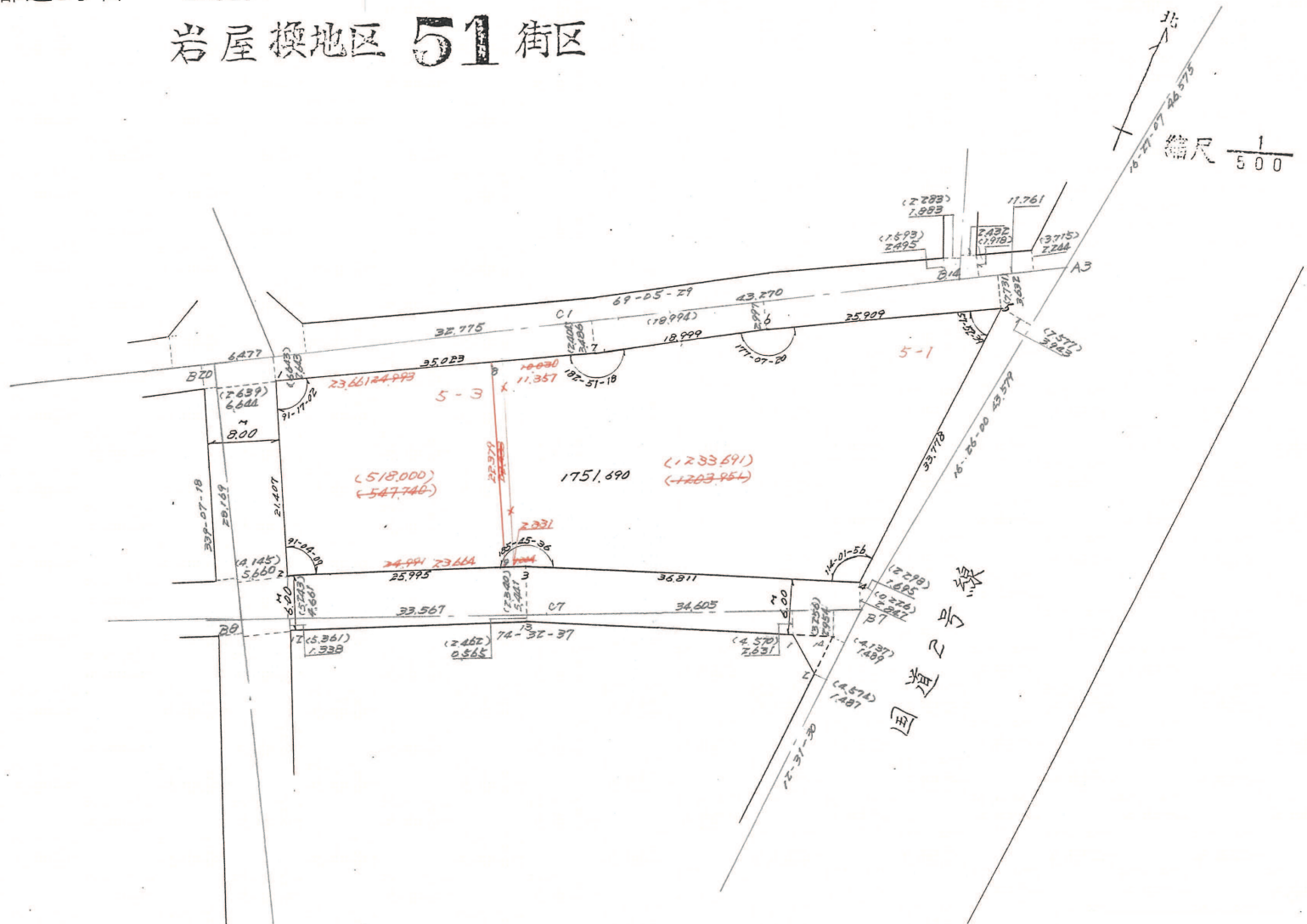


取扱注意
 この資料は、土地区画整理事業に伴う換地処分時の測量成果（日本測地系）ですので、あくまで参考資料として取り扱ってください。

灘区都通5丁目 51街区
 岩屋換地区 **51** 街区



取り扱い注意事項
 この資料は、土地区画整理事業に伴う換地処分時の測量成果です。その後、現地の状況が変わっている場合がありますので、あくまで「参考資料」として取り扱ってください。
 神戸市都市局業務課