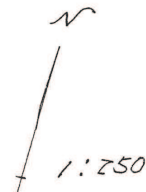
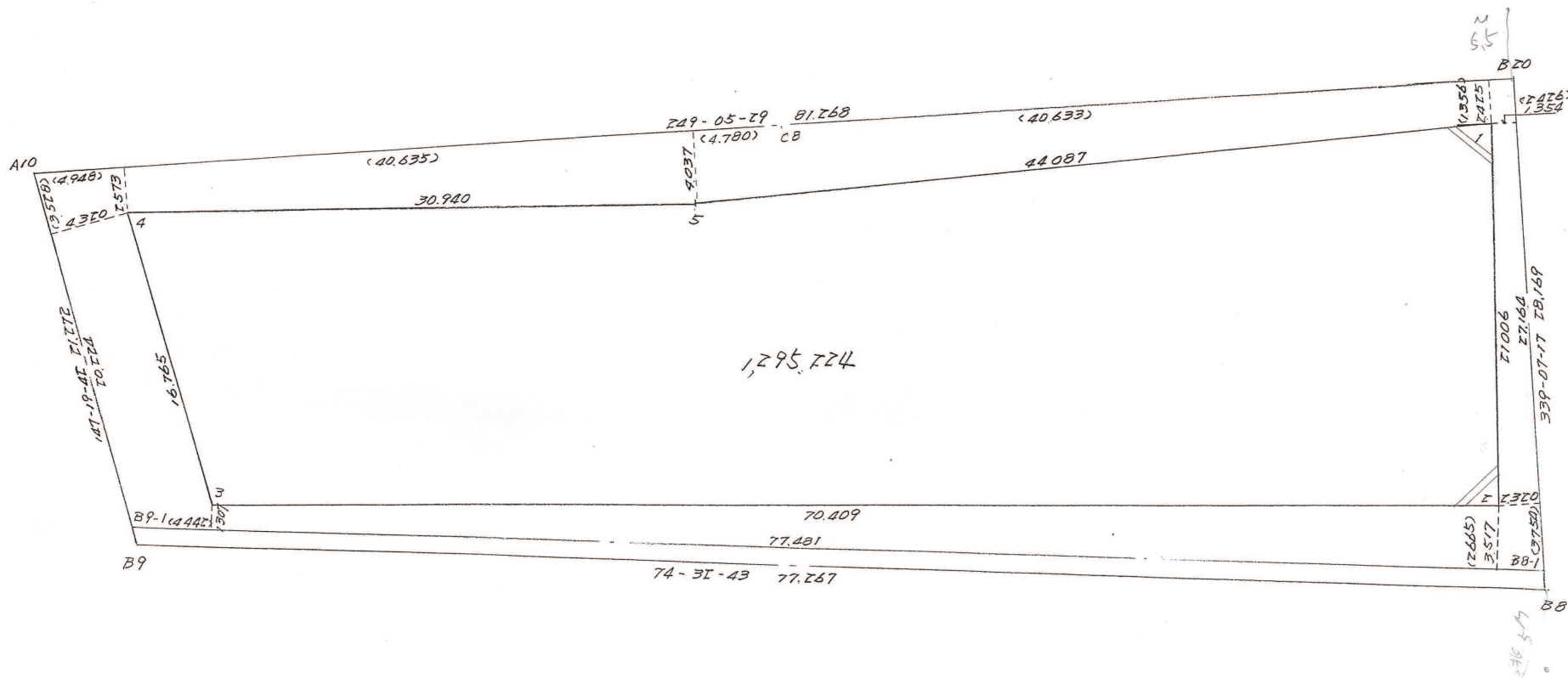


灘区都通5丁目 52街区

岩屋換地区 52 街区 (阪神電鉄)



取扱注意
この資料は、土地区画整理事業に伴う換地処分時の測量成果(日本測地系)ですので、あくまで参考資料として取り扱ってください。



参 考
この資料は、街区全体の形状を記載したものです。後の測量で数値が若干補正されています。次頁記載の数値や、別掲載の座標値をあわせて確認して下さい。
神戸市都市局業務課

