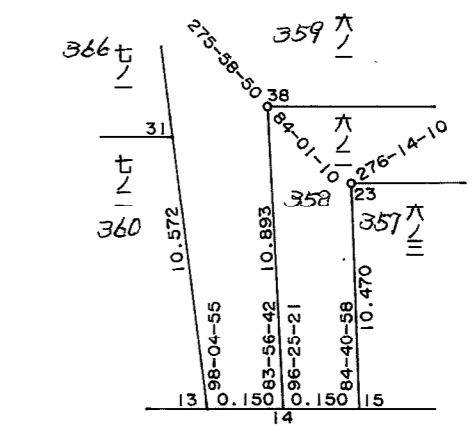
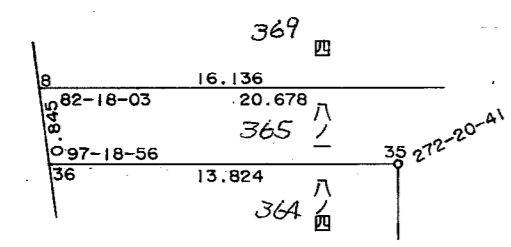
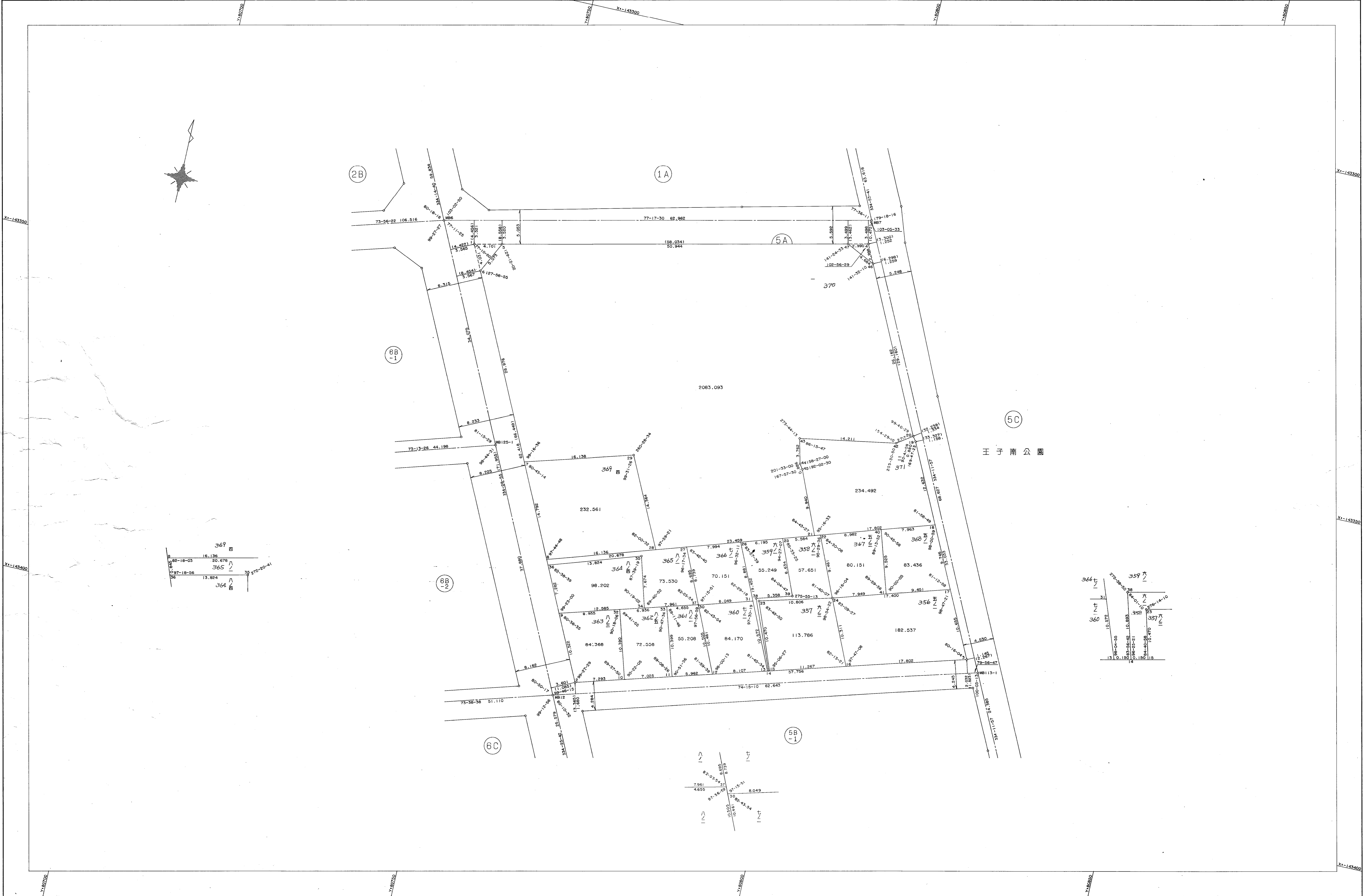


取扱注意  
この資料は、土地整理事業に伴う換地処分時の測量  
成果（日本測地系）ですので、あくまで参考資料として  
取り扱ってください。

# 葺合地区宮本換地区 5A 街区 確定測量原図

地番区域	神戸市中央区宮本通1丁目	番号	8	縮尺	1:250	平面直角座標系	第 V	作成年月日	平成 8 年 3 月 28 日
------	--------------	----	---	----	-------	---------	-----	-------	-----------------



計画機関  
神戸市都市計画局

作成機関  
昭和株式会社