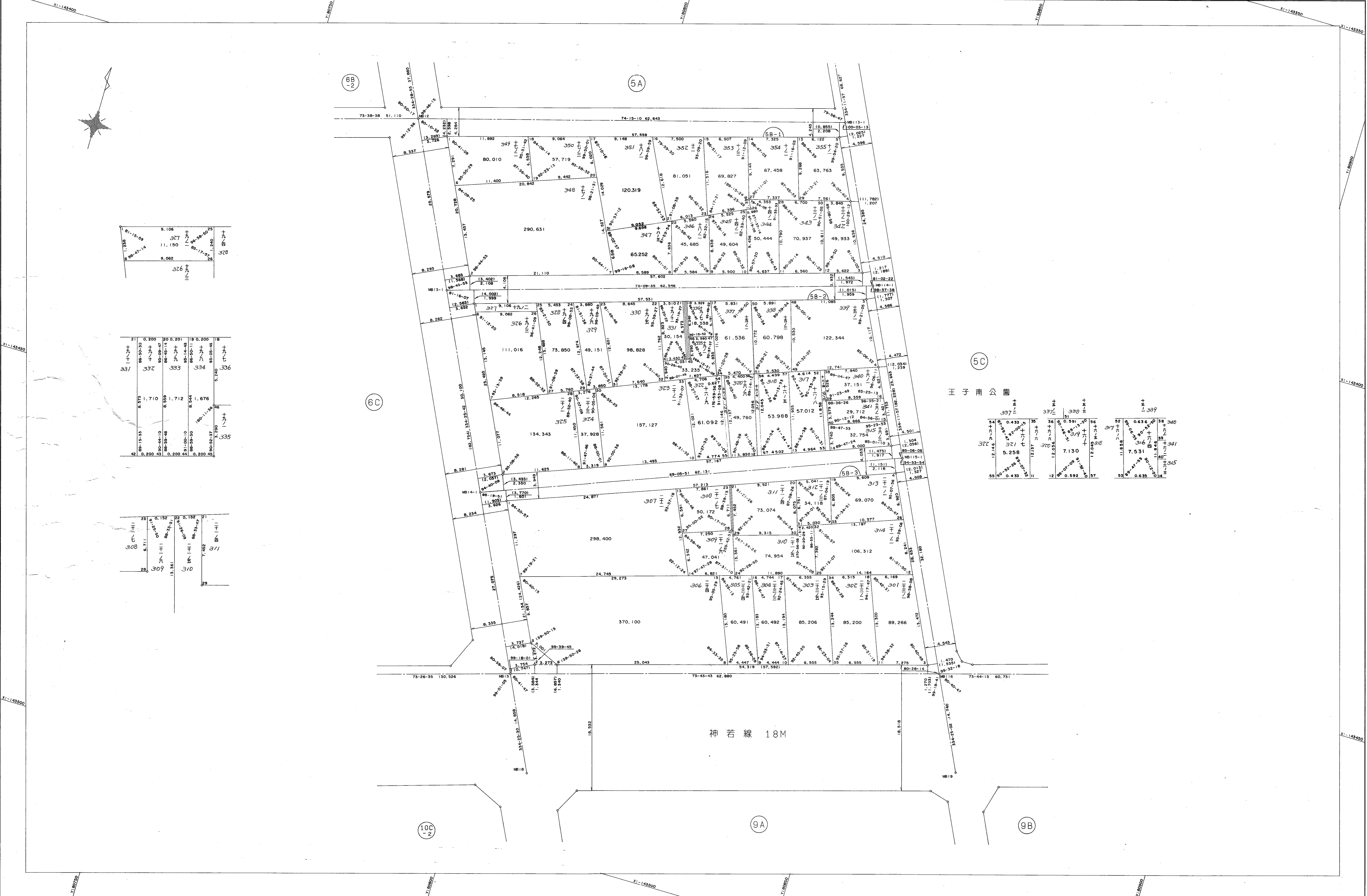


葺合地区宮本換地区 5B 街区 確定測量原図

取扱注意
この資料は、土地整理事業に伴う換地処分時の測量成果(日本測地系)ですので、あくまで参考資料として取り扱ってください。

地番区域 神戸市中央区宮本通1丁目 番号 9 縮尺 1:250 平面直角座標系 第 V 作成年月日 平成8年3月28日



9.106	9.207	9.240
11.150	11.150	11.240
9.062	9.062	9.240
326 ㎡		

0.200	0.201	0.200	0.200
1.710	1.712	1.676	1.676
0.200	0.200	0.200	0.200
336 ㎡			

0.152	0.152	0.152
6.711	6.711	6.711
0.152	0.152	0.152
311 ㎡		

王子南公園

0.433	0.591	0.591	0.636	0.636
5.258	7.130	7.130	7.531	7.531
0.433	0.592	0.592	0.635	0.635
341 ㎡				

作成機関 昭和株式会社

計画機関 神戸市都市計画局