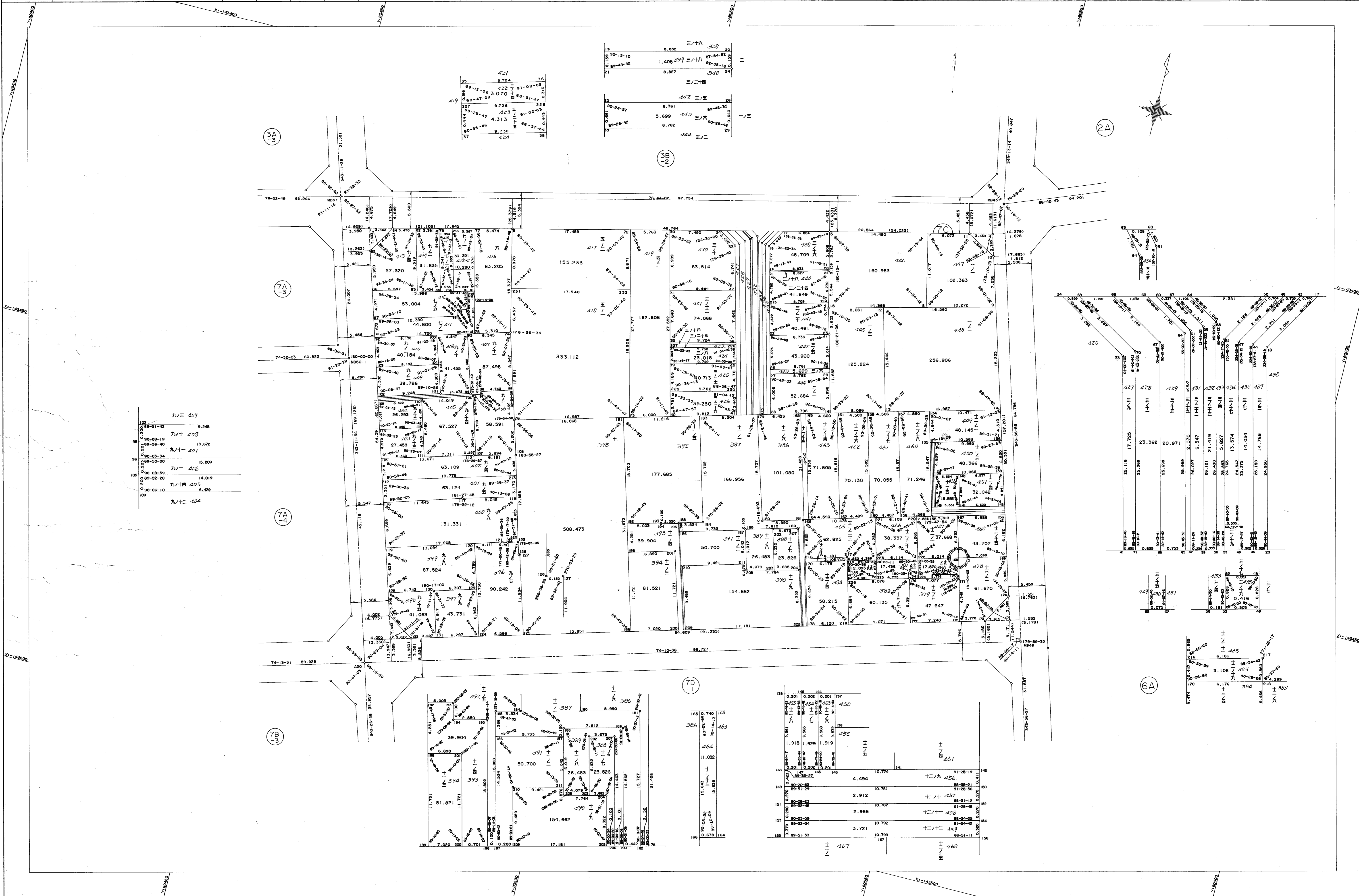


取扱注意
この資料は、土地整理事業に伴う換地処分時の測量
成果（日本測地系）ですので、あくまで参考資料として
取り扱ってください。

葺合地区宮本換地区 7C街区 確定測量原図

地番区域 神戸市中央区宮本通4丁目 番号 16 縮尺 1:250 平面直角座標系 第 V 作成年月日 平成8年3月28日



90-01-42	9.245
90-01-43	9.245
90-01-44	13.672
90-01-45	15.209
90-01-46	14.019
90-01-47	6.429
90-01-48	
90-01-49	9.245

35	421	36
89-13-02	3.070	91-08-03
90-01-08		88-51-47
90-01-09	9.724	216
89-23-47	4.313	91-02-35
90-55-46	9.730	88-37-04
37	424	38

19	0.832	三ノ六	339	20
90-15-10	1.405	三ノ七	340	21
89-44-42	0.827			22
21		三ノ八	341	23
22		三ノ九	342	24
23		三ノ十	343	25
24		三ノ十一	344	26
25		三ノ十二	345	27
26		三ノ十三	346	28
27		三ノ十四	347	29
28		三ノ十五	348	30

135	0.801	0.802	0.201	137
90-15-10	1.405	三ノ七	340	21
89-44-42	0.827			22
21		三ノ八	341	23
22		三ノ九	342	24
23		三ノ十	343	25
24		三ノ十一	344	26
25		三ノ十二	345	27
26		三ノ十三	346	28
27		三ノ十四	347	29
28		三ノ十五	348	30

作業機関 昭和株式会社

計画機関 神戸市都市計画局