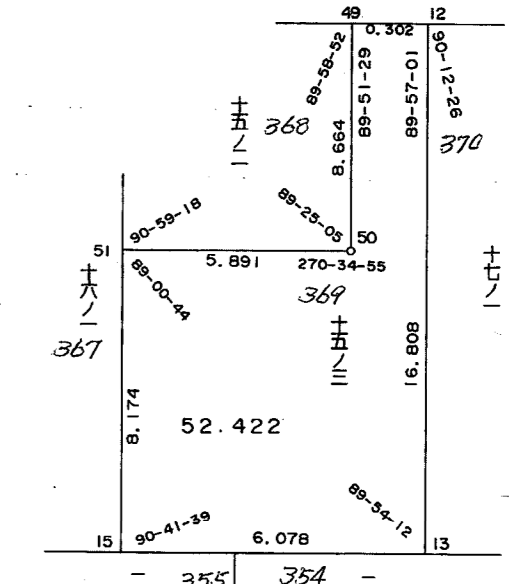
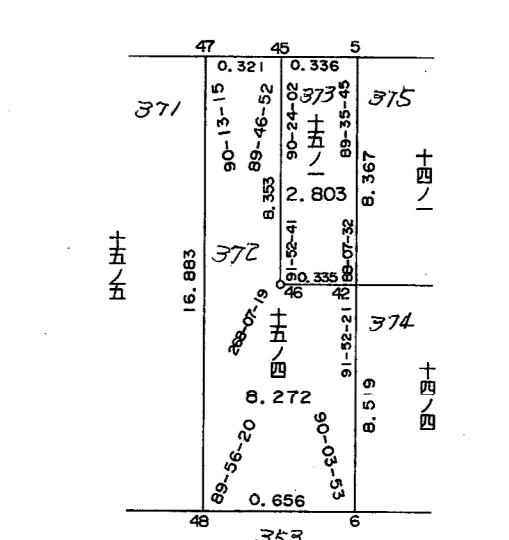
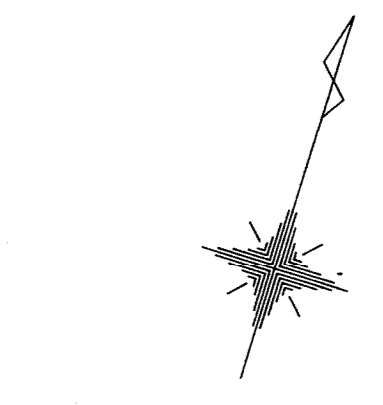
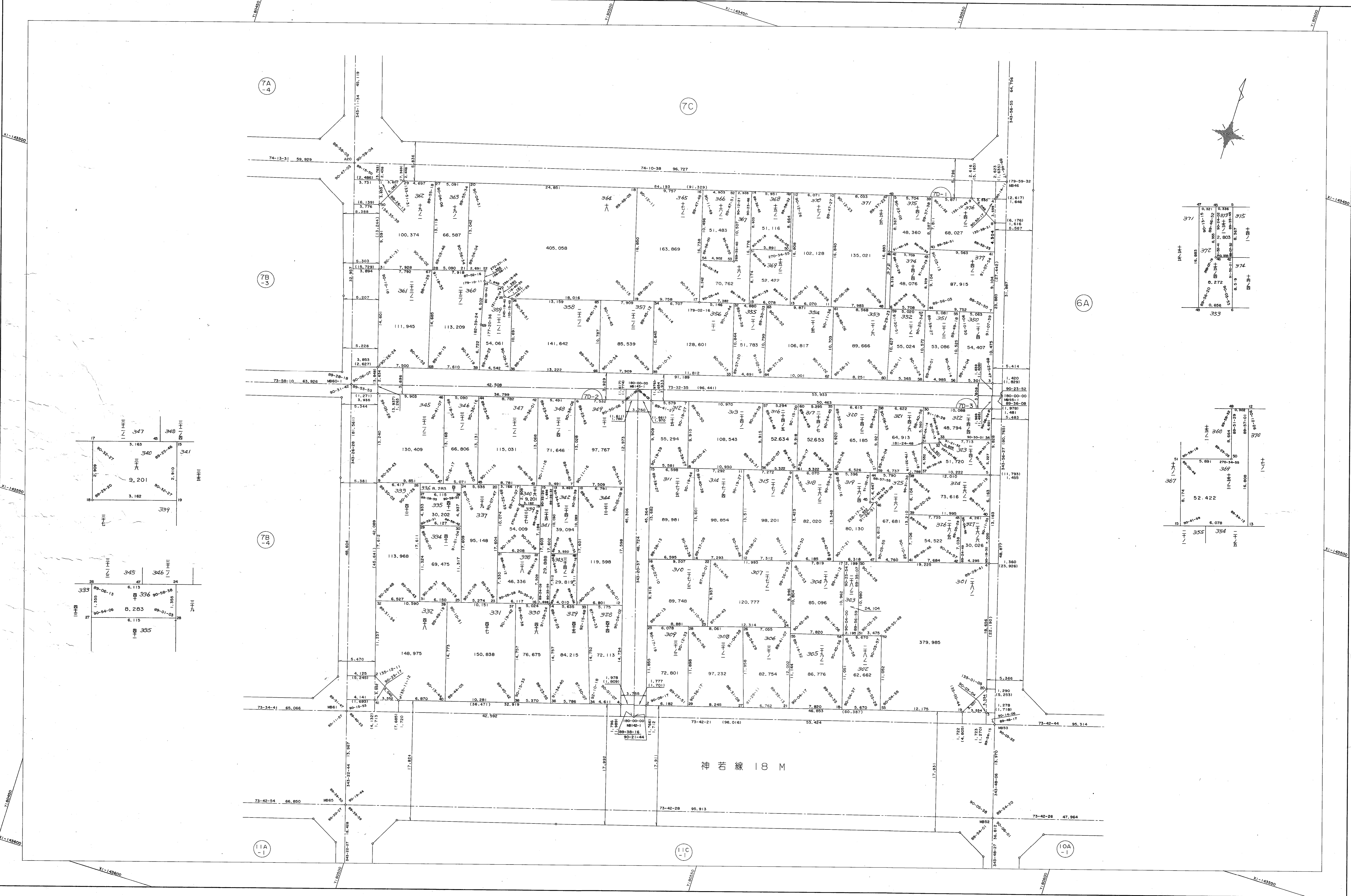


葺合地区宮本換地区 7D 街区 確定測量原図

取扱注意
この資料は、土地整理事業に伴う換地処分時の測量成果(日本測地系)ですので、あくまで参考資料として取り扱ってください。

地番区域	神戸市中央区宮本通4丁目	番号	17	縮尺	1:250	平面直角座標系	第 V	作成年月日	平成 8 年 3 月 28 日
------	--------------	----	----	----	-------	---------	-----	-------	-----------------



神若線 18 M

作成機関 昭和株式会社

計画機関 神戸市都市計画局