

取扱注意

この資料は、土地区画整理事業に伴う換地処分時の測量成果(日本測地系)ですので、あくまで参考資料として取り扱ってください。

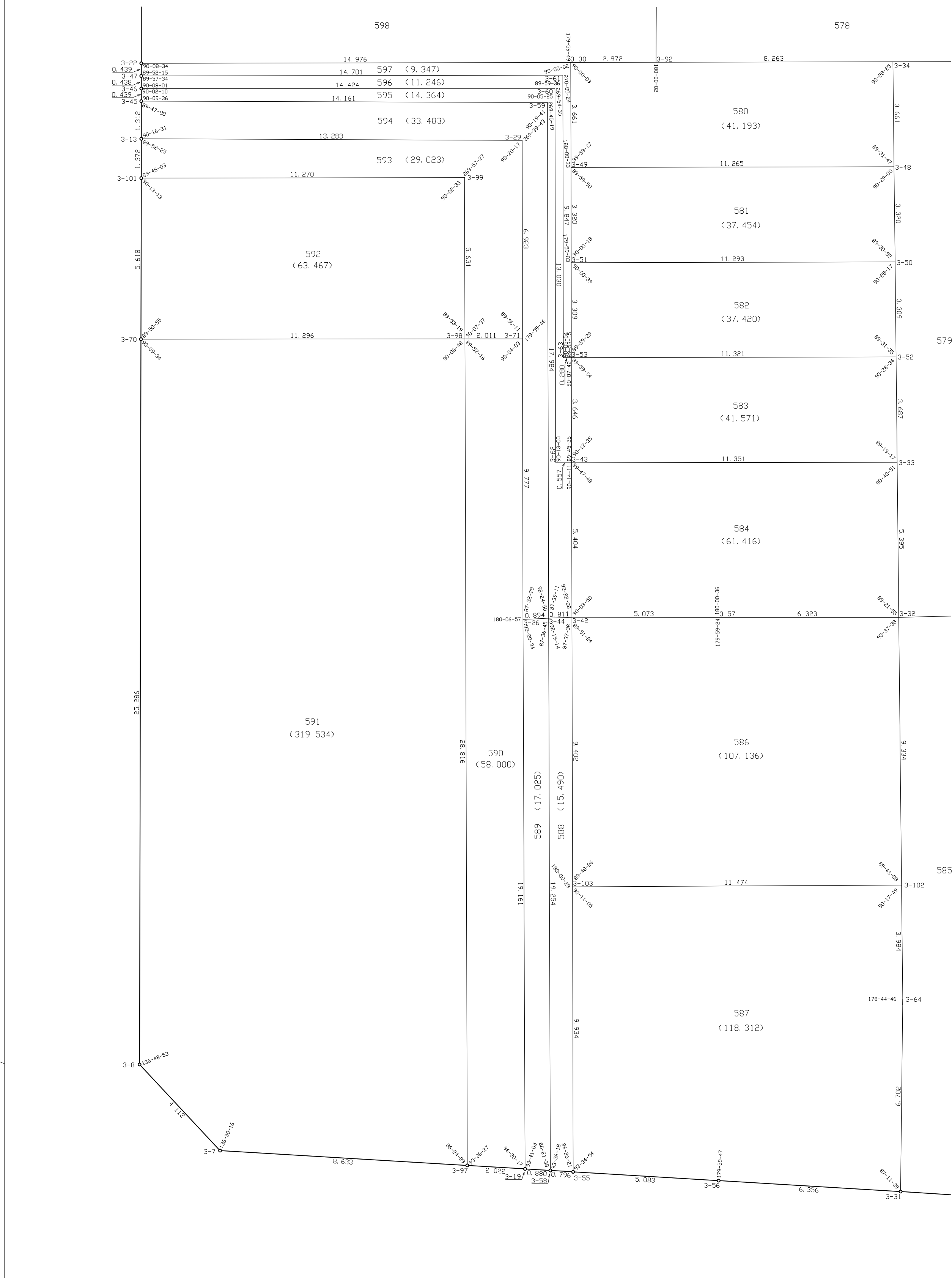
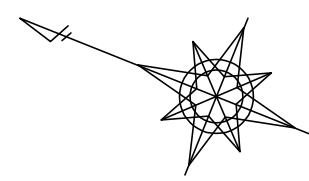
森南第二地区

3街区

画地出来形測量原図

地番区域	神戸市東灘区森南町三丁目	番号		縮尺	1:250	平面直角座標系	第 V	作成年月日	平成15年 3月28日
------	--------------	----	--	----	-------	---------	-----	-------	-------------

(拡大詳細図)



作成機関 日本技術開発株式会社

計画機関 神戸市都市計画局