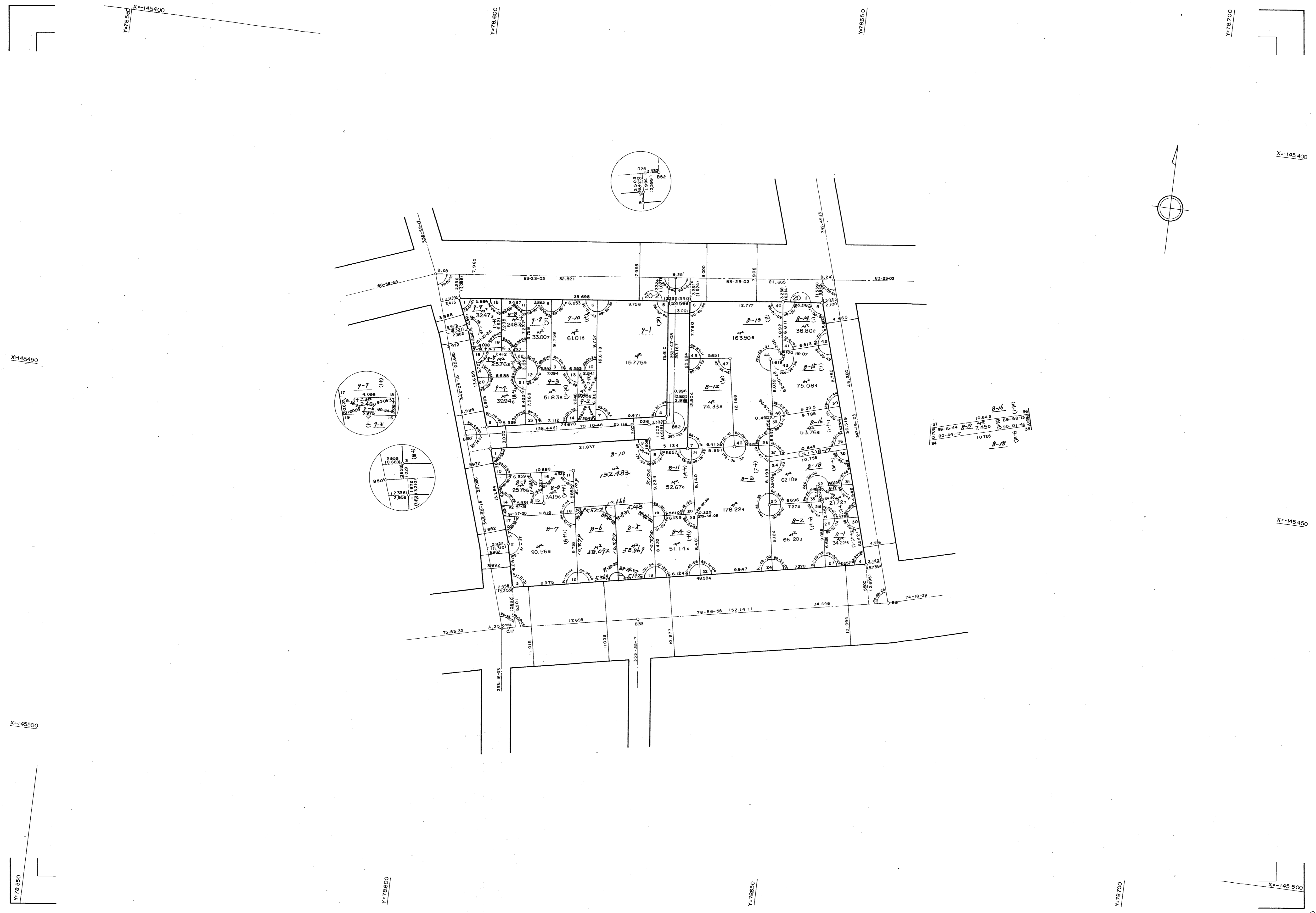


取扱注意
この資料は、土地区画整理事業に伴う換地処分時の測量成果(日本測地系)ですので、あくまで参考資料として取り扱ってください。

生田地区三宮,元町換地区20街区画地確定測量原図

地番区域	神戸市中央区	番号		縮尺	1:250	平面直角座標系の名称又は記号	第 V	作成年月日	昭和 年 月 日
------	--------	----	--	----	-------	----------------	-----	-------	----------



37	10.643	36
38	99-16-44 8-17	35
39	7.450	34
40	80-44-17	33
41	10.755	32
42	8-18	31