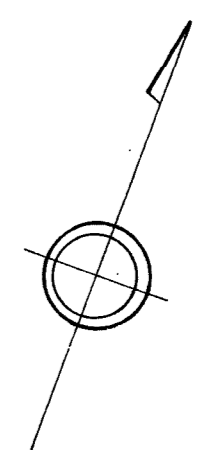
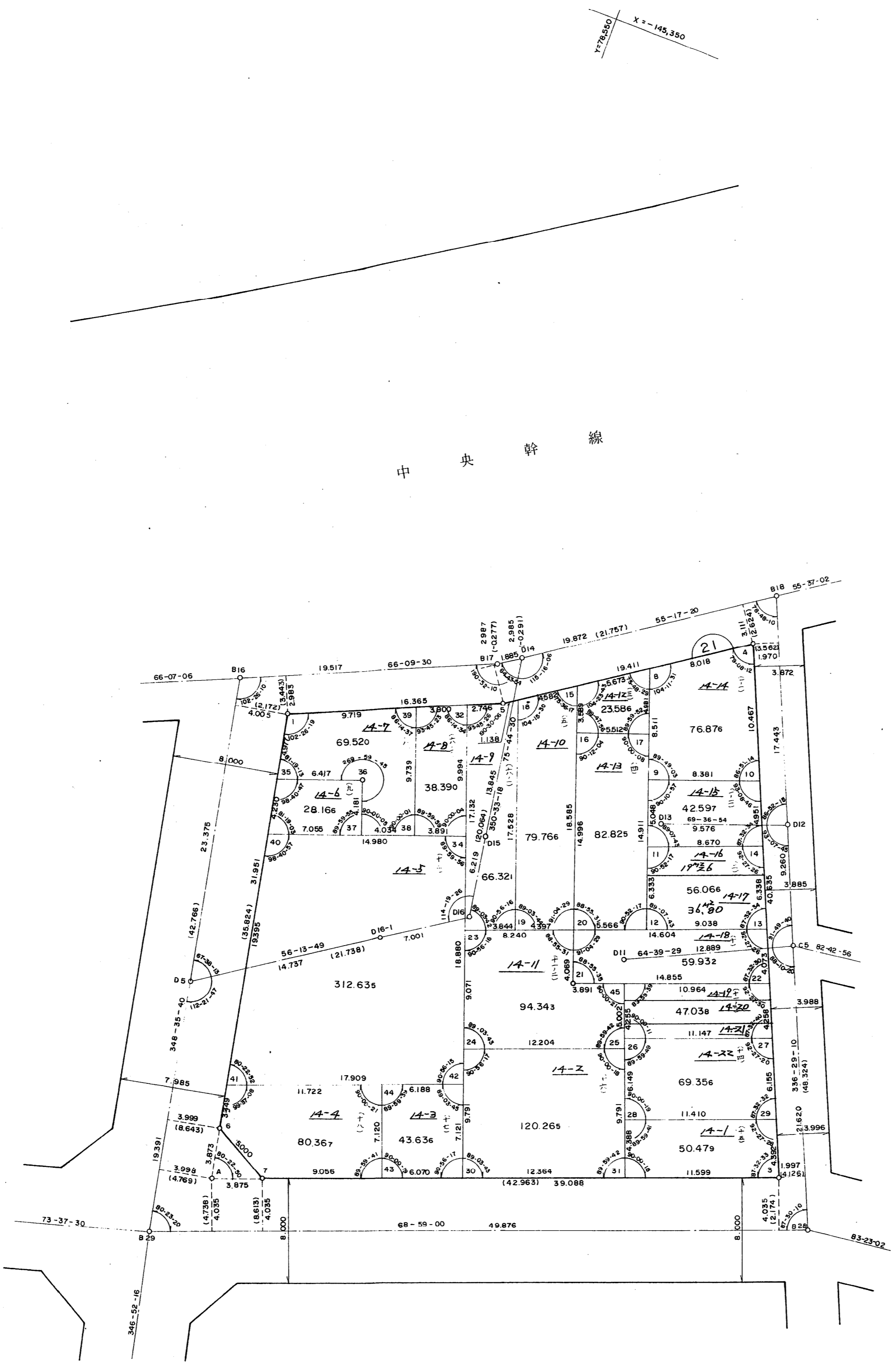


生田地区三ノ宮，元町換地区21街区画地確定測量原図

地番区域	神戸市中央区	番号		縮尺	1:250	平面直角座標系の名称又は記号	第 V	作成年月日	昭和59年3月 日
------	--------	----	--	----	-------	----------------	-----	-------	-----------

取扱注意
この資料は、土地区画整理事業に伴う換地処分時の測量成果（日本測地系）ですので、あくまで参考資料として取り扱ってください。



X=145,400

Y=78,600

Y=78,600

Y=78,600

X=145,350

X=145,450

Y=78,650

X=145,400

Y=78,650

Y=78,650

Y=78,650

X=145,450

Y=78,650