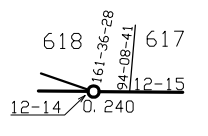
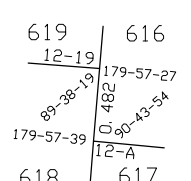
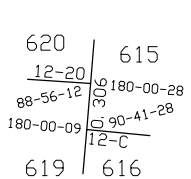
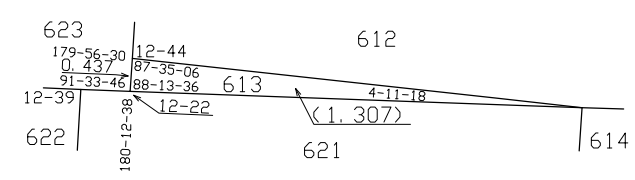
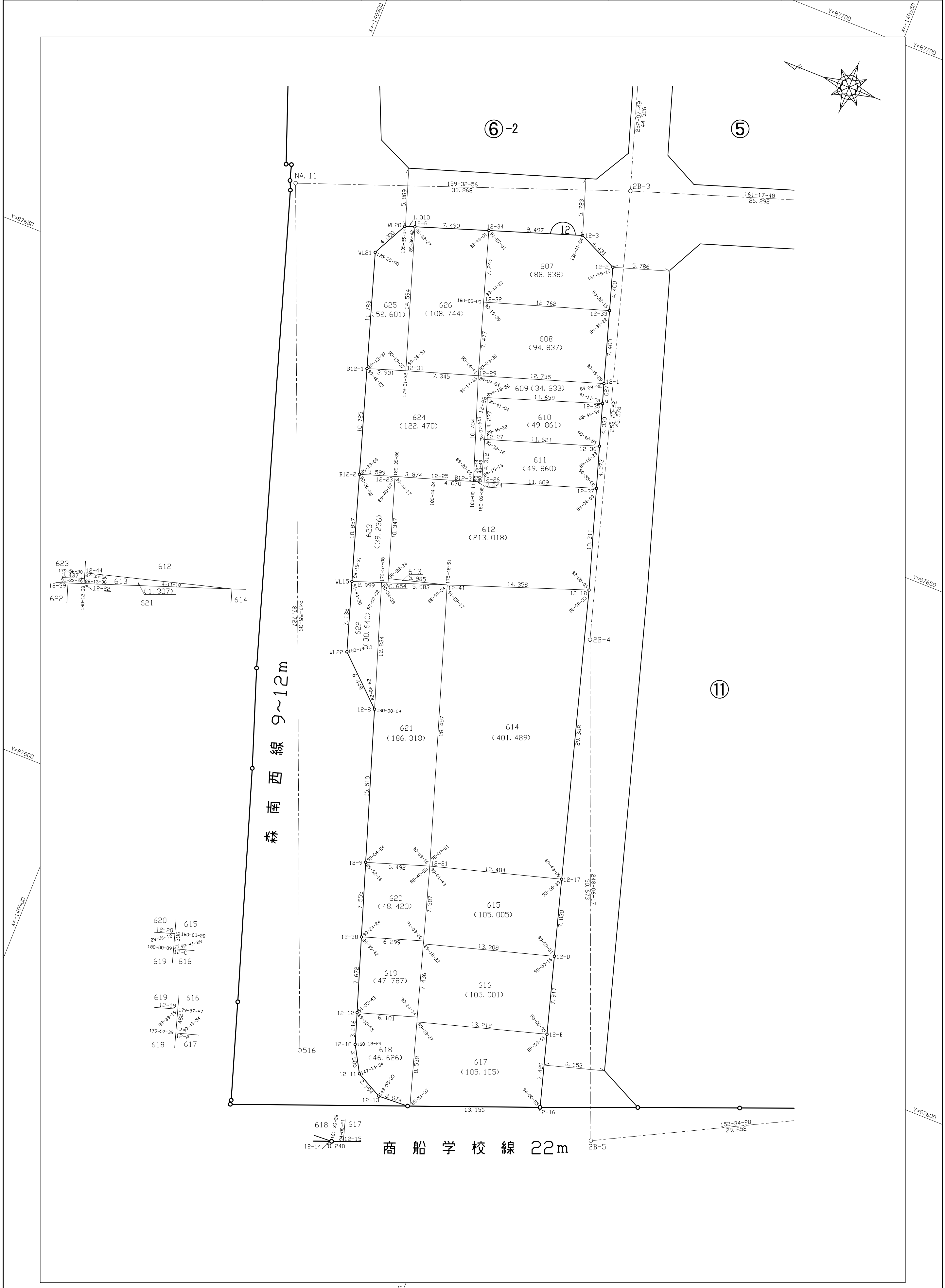


取扱注意

この資料は、土地区画整理事業に伴う換地処分時の測量成果（日本測地系）ですので、あくまで参考資料として取り扱ってください。

# 森南第二地区 12街区 画地出来形測量原図

地番区域	神戸市東灘区本山中町一丁目	番号		縮尺	1:250	平面直角座標系	第 V	作成年月日	平成15年 3月28日
------	---------------	----	--	----	-------	---------	-----	-------	-------------



作成機関 日本技術開発株式会社

計画機関 神戸市都市計画局

「この測量成果は、国土交通省国土地理院長の承認を得て同院所管の測量標及び測量成果を使用して得たものである。  
(承認番号) 平 14 近 公 第 325 号」