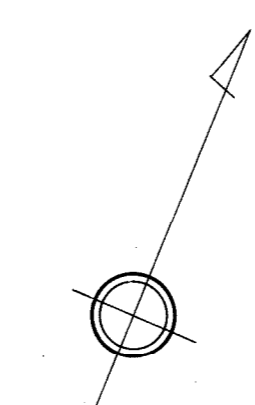
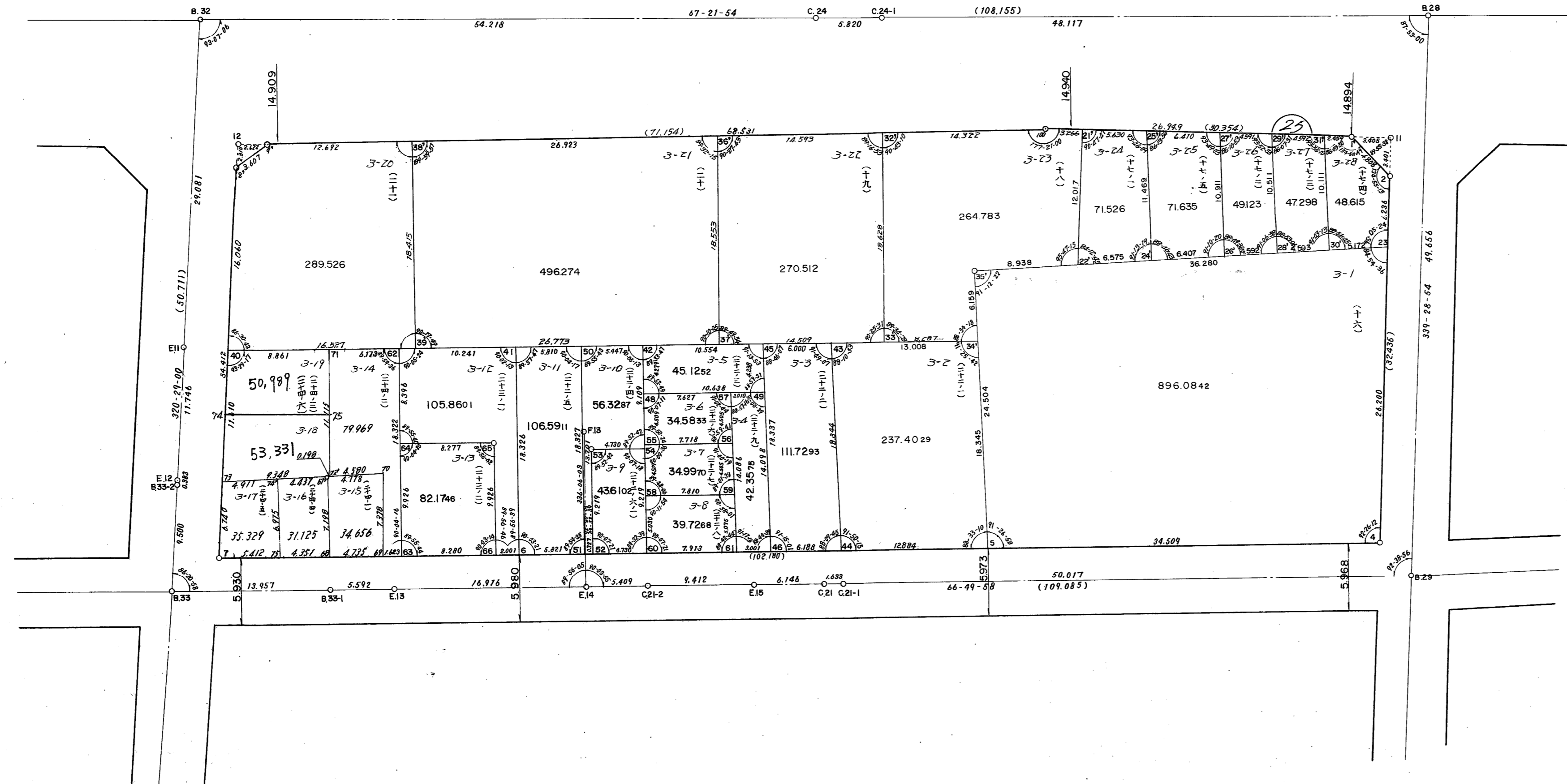


# 岩屋換地区25街区画地確定測量原図

地番区域 神戸市灘区 番号 縮尺 1:300 平面直角座標系の名称又は記号 第 5 作成年月日 昭和 54年 9月 日

**取扱注意**  
この資料は、土地区画整理事業に伴う換地処分時の測量成果（日本測地系）です。あくまで参考資料として取り扱ってください。



X=143,400  
Y=81,480

X=143,400

X=143,400

X=143,400

X=143,400

X=143,400