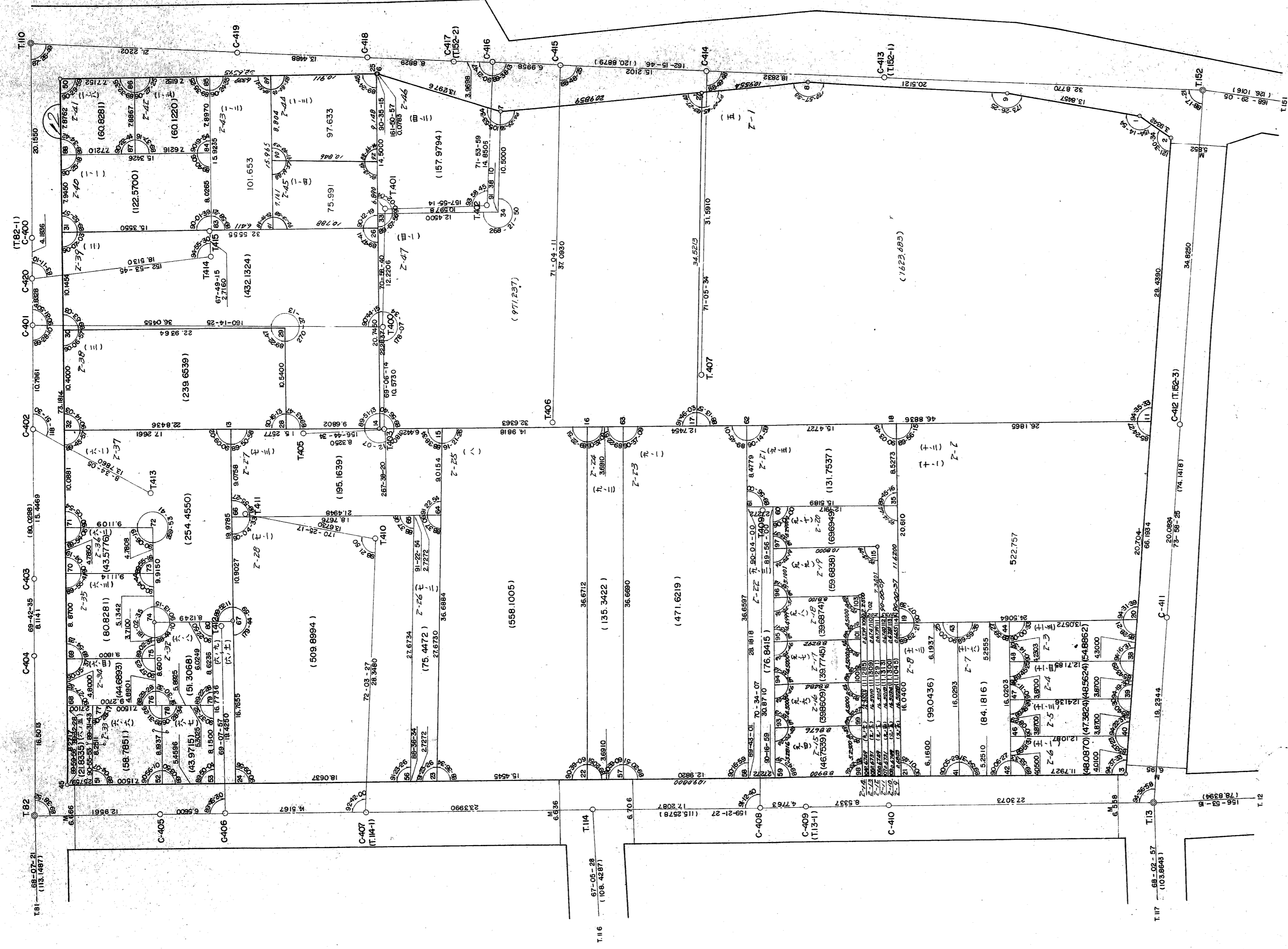


確定測量原図
徳井換地区 12 街区 縮尺 1:300



区画番号	面積 (㎡)	用途
83	11,739.9	住宅
84	11,738.1	住宅
85	11,736.2	住宅

取扱注意
この資料は、土地区画整理事業に伴う換地処分時の測量成果 (日本測地系) ですので、あくまで参考資料として取り扱ってください。