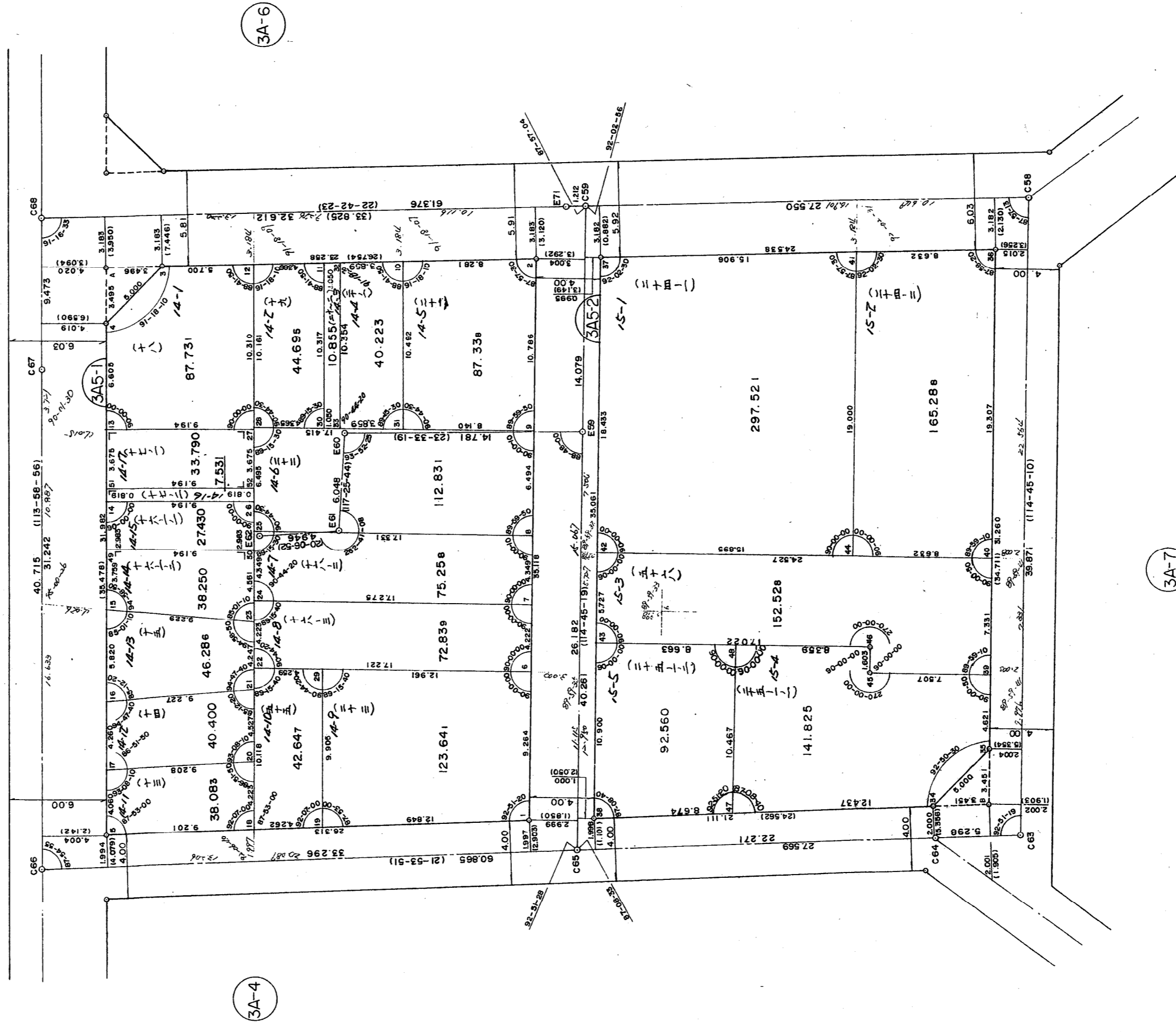
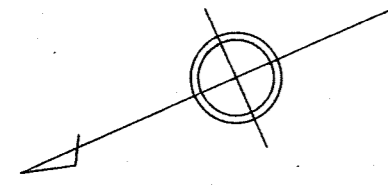


生田地区生田神社換地区3A5-1,-2街区画地確定測量原図

地番区域 神戸市中央区中山手通一丁目 番号 平面直角座標系 第五 作成年月日 昭和59年2月20日



取扱注意
 この資料は、土地区画整理事業に伴う換地処分時の測量成果（日本測地系）ですので、あくまで参考資料として取り扱ってください。