

生田地区生田神社換地区 3D 街区画地確定測量原図

地番区域 神戸市中央区中山手通一丁目

番号

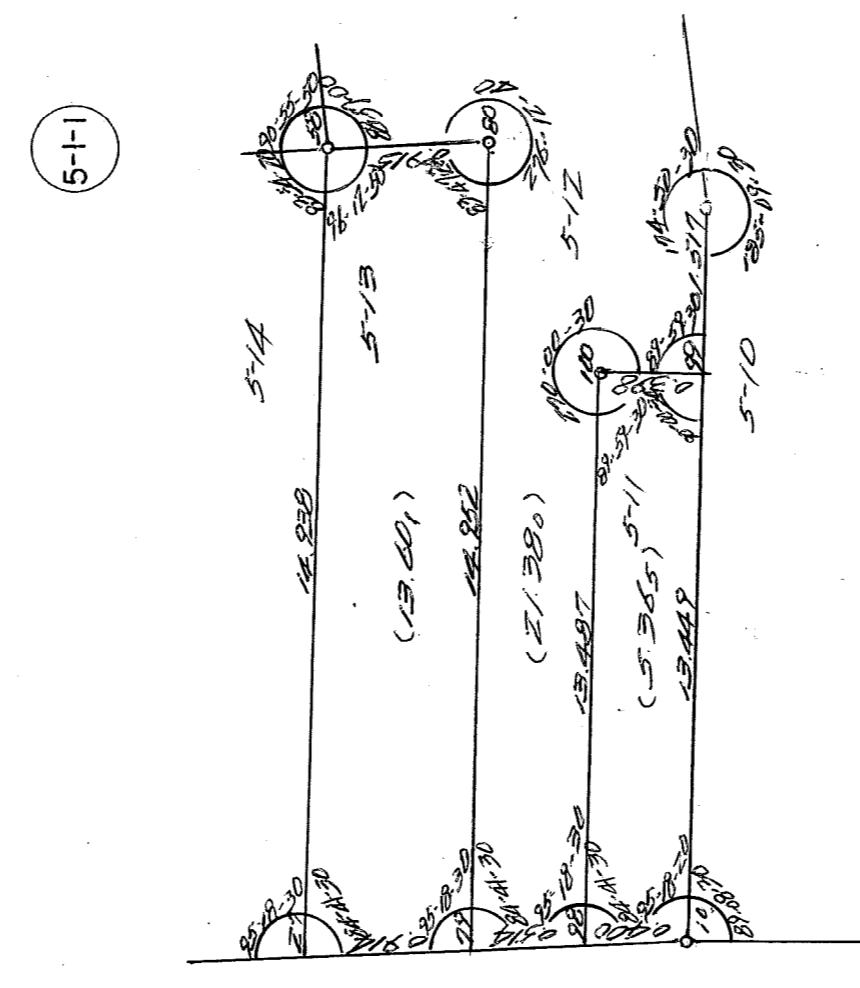
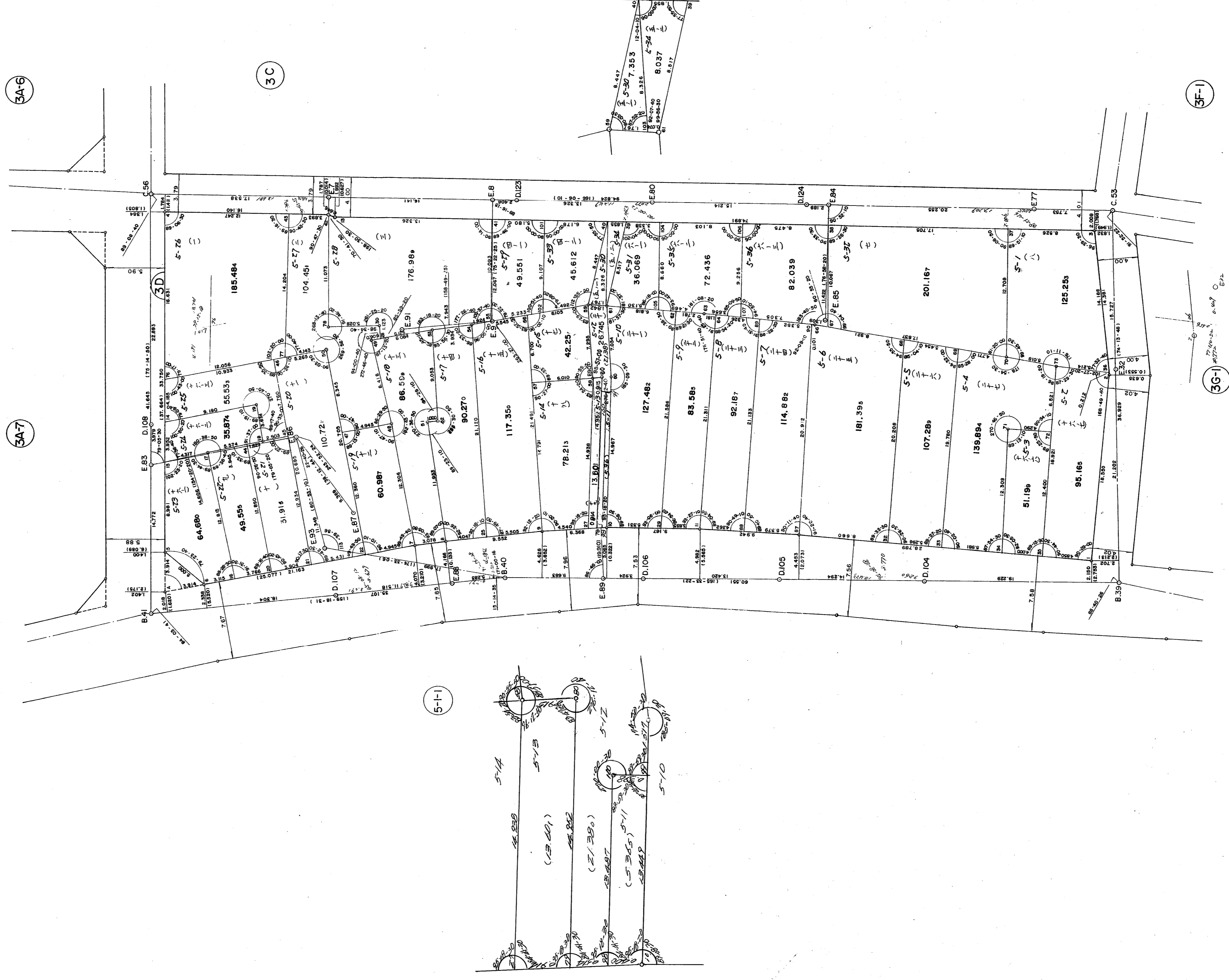
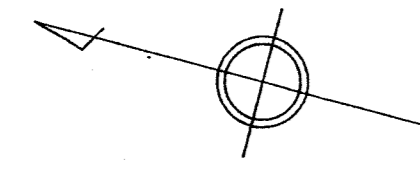
縮尺 1:250

平面直角座標系

第V

作成年月日

昭和59年2月20日



取扱注意
 この資料は、土地区画整理事業に伴う換地処分時の測量
 成果（日本測地系）ですので、あくまで参考資料として
 取り扱ってください。