

# 生田地区生田神社換地区3G-1、2街区画地確定測量原図

地番区域 神戸市中央区中山手通一丁目

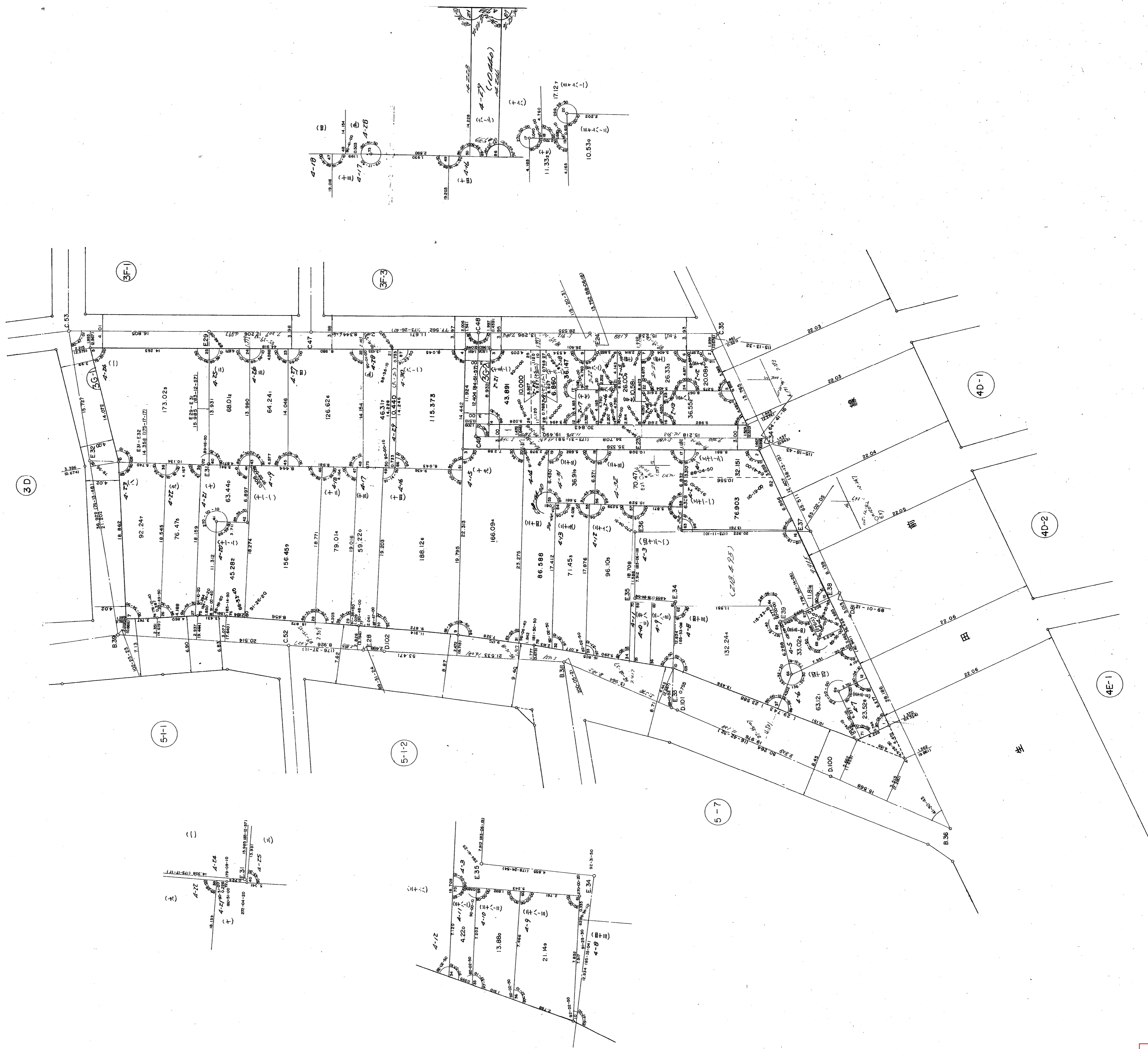
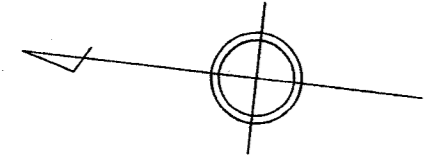
番号

縮尺 1:250

平面直角座標系

作成年月日

昭和59年2月20日



**取扱注意**  
この資料は、土地区画整理事業に伴う換地処分時の測量成果（日本測地系）ですので、あくまで参考資料として取り扱ってください。