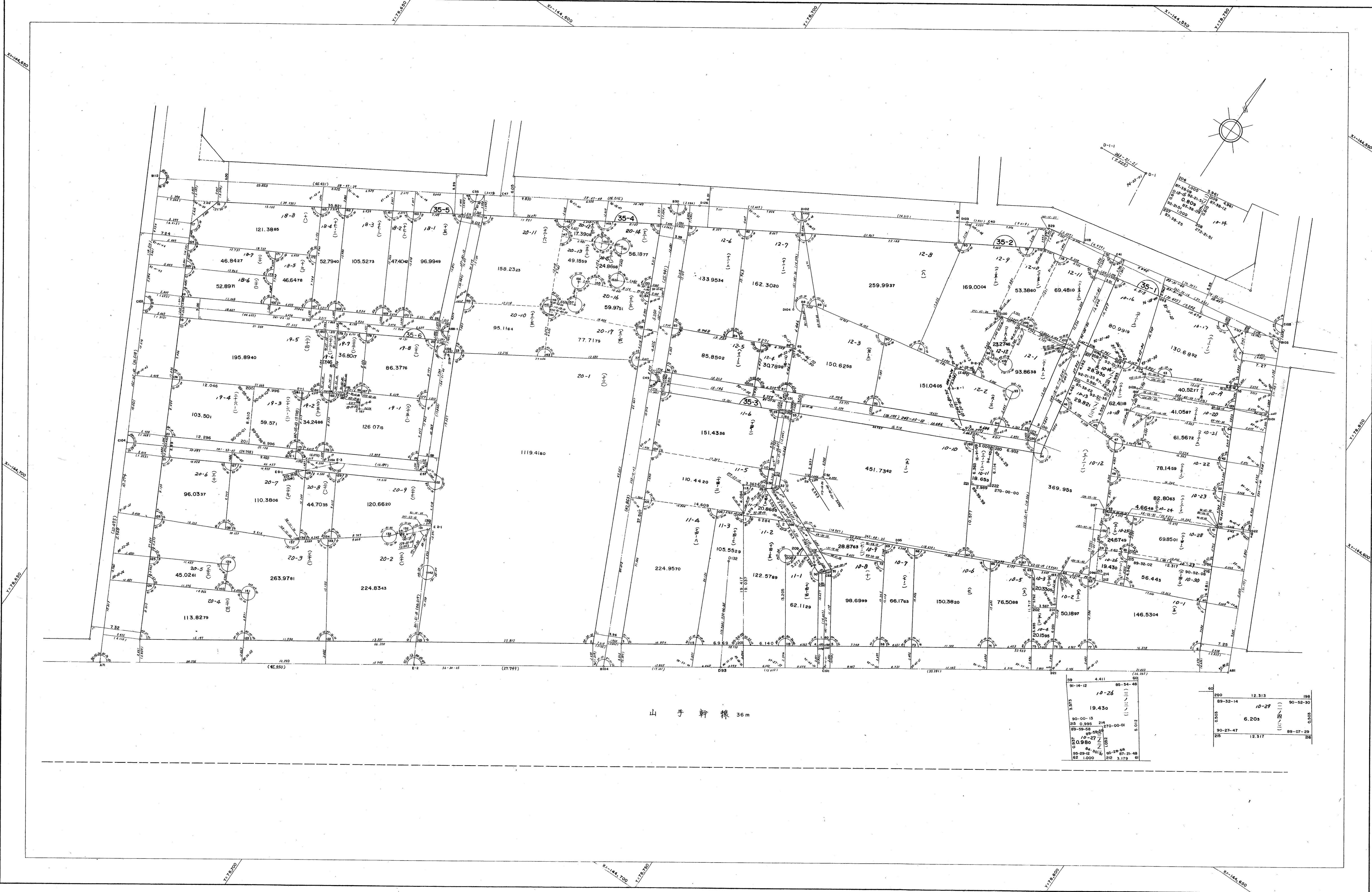


取扱注意
この資料は、土地整理事業に伴う換地処分時の測量
成果（日本測地系）ですので、あくまで参考資料として
取り扱ってください。

生田地区北野換地X35街区画地確定原図

地番区域 神戸市中央区中山手通2丁目 番号 縮尺 1:500 平面直角座標系 第V 作成年月日 昭和57年1月24日



山手幹線 36m

59	4.411	89-54-48
91-14-12	19.430	10-27
90-00-13	0.995	210-00-01
89-59-58	0.995	210-00-01
89-59-58	0.995	210-00-01
10-27	0.990	89-07-29
90-29-12	0.990	89-07-29
92	1.000	212 3.179

200	12.313	90-52-30
89-32-14	6.203	10-27
90-27-47	12.317	89-07-29
215		26