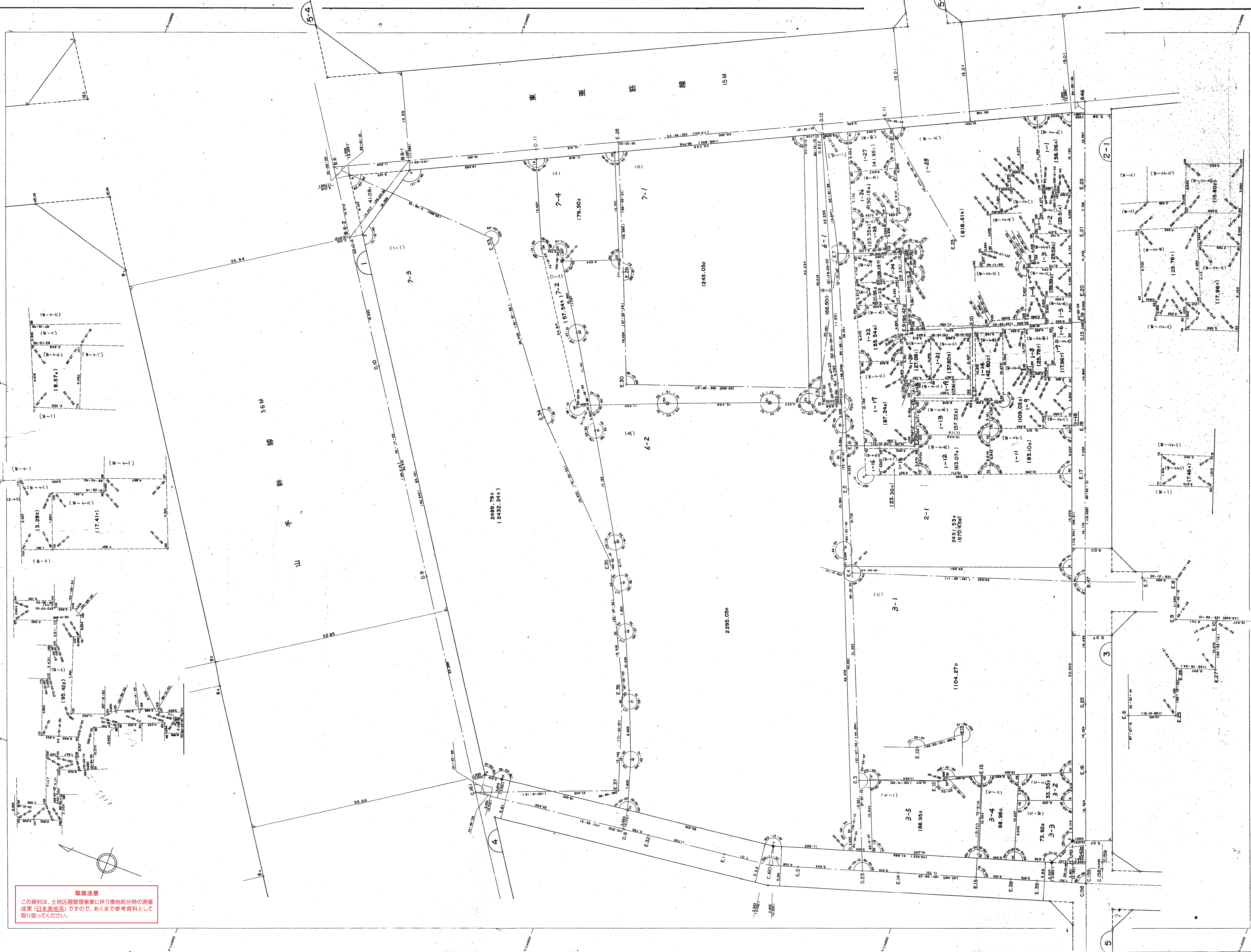


生田地区花隈換地区1 街区画地確定測量原図

地 番 区 域 神戸市中央区中山手通3丁目 縮尺 1:250 平面直角座標系 第V, 作成年月日 昭和59年1月6日



取扱注意
 この資料は、土地区画整理事業に伴う換地処分時の測量
 成果（日本測地系）ですので、あくまで参考資料として
 取り扱ってください。