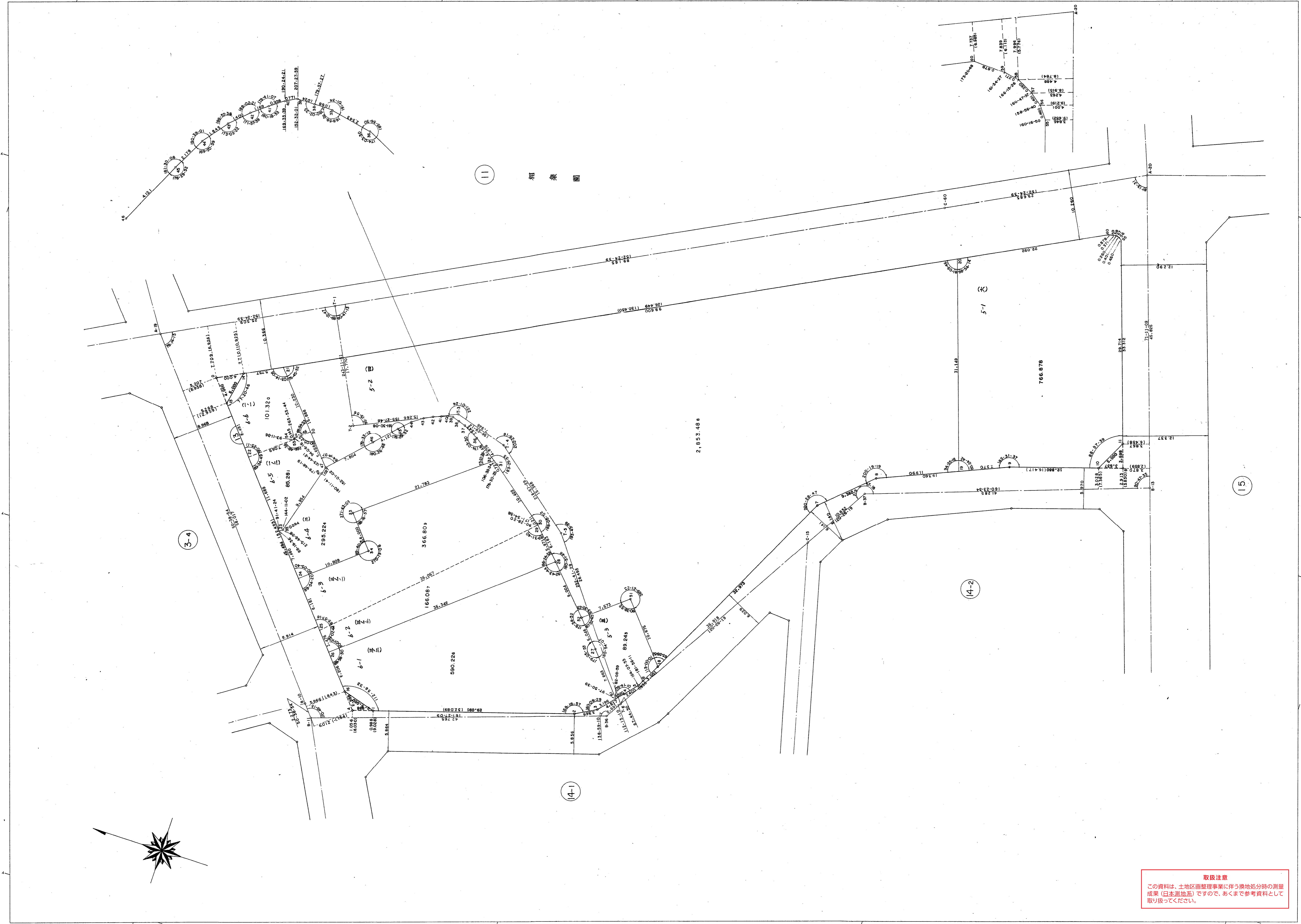


# 生田地区中山手換地区 13 街区画地確定測量原図

地番区域 神戸市中央区中山手通5丁目・6丁目 縮尺 1:1,250 平面直角座標系 第V 作成年月日 昭和59年10月 日



相 衆 図

**取扱注意**  
この資料は、土地区画整理事業に伴う換地処分時の測量成果(日本測地系)ですので、あくまで参考資料として取り扱ってください。