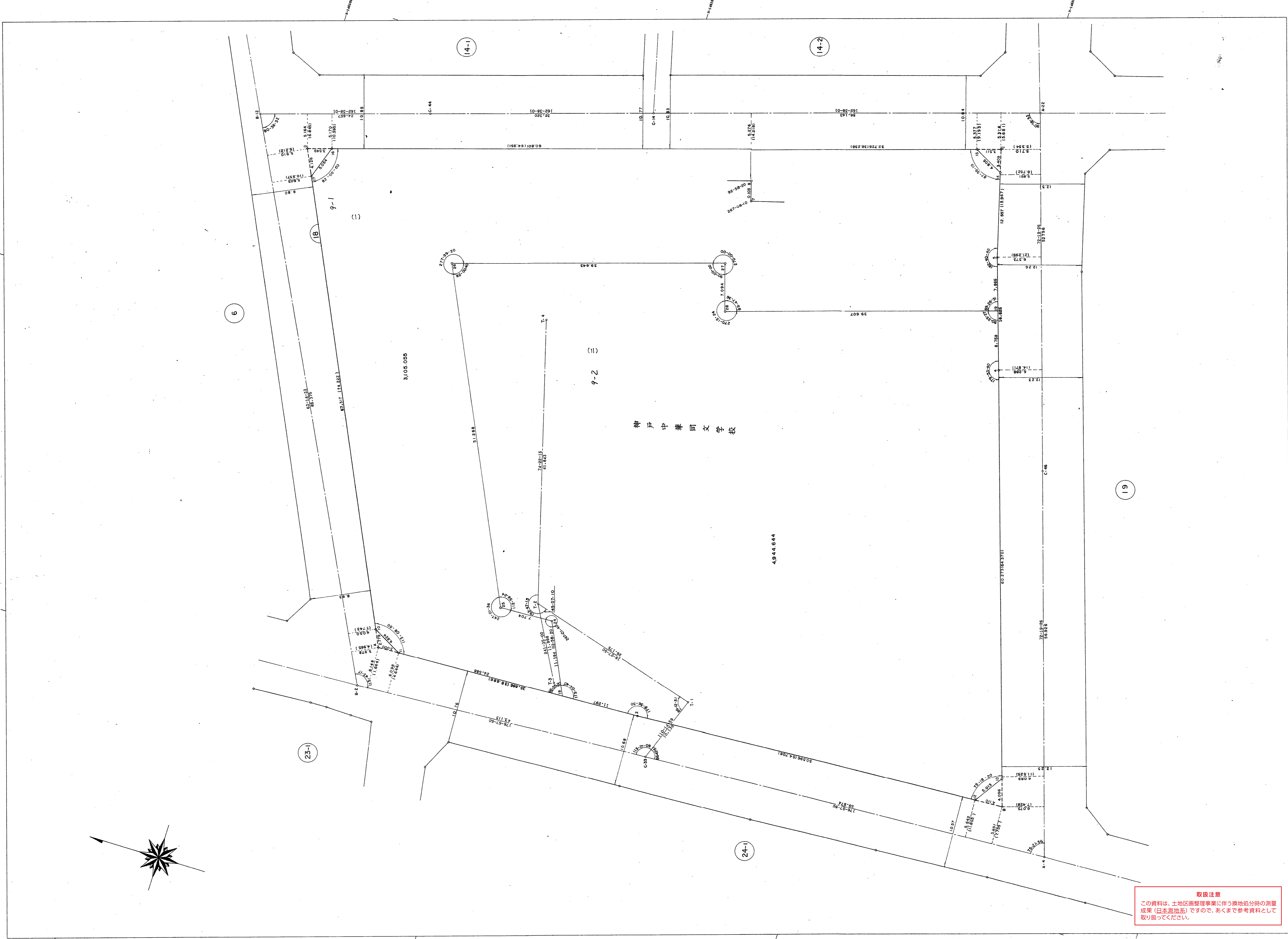


生田地区中山手換地区 18 街区画地確定測量原図

地番区域 神戸市中央区下山手通6丁目 中山手通5丁目・6丁目 番号 縮尺 1:250 平面直角座標系 第V 作成年月日 昭和59年10月 日



取扱注意
 この資料は、土地区画整理事業に伴う換地処分時の測量
 成果（日本測地系）ですので、あくまで参考資料として
 取り扱ってください。