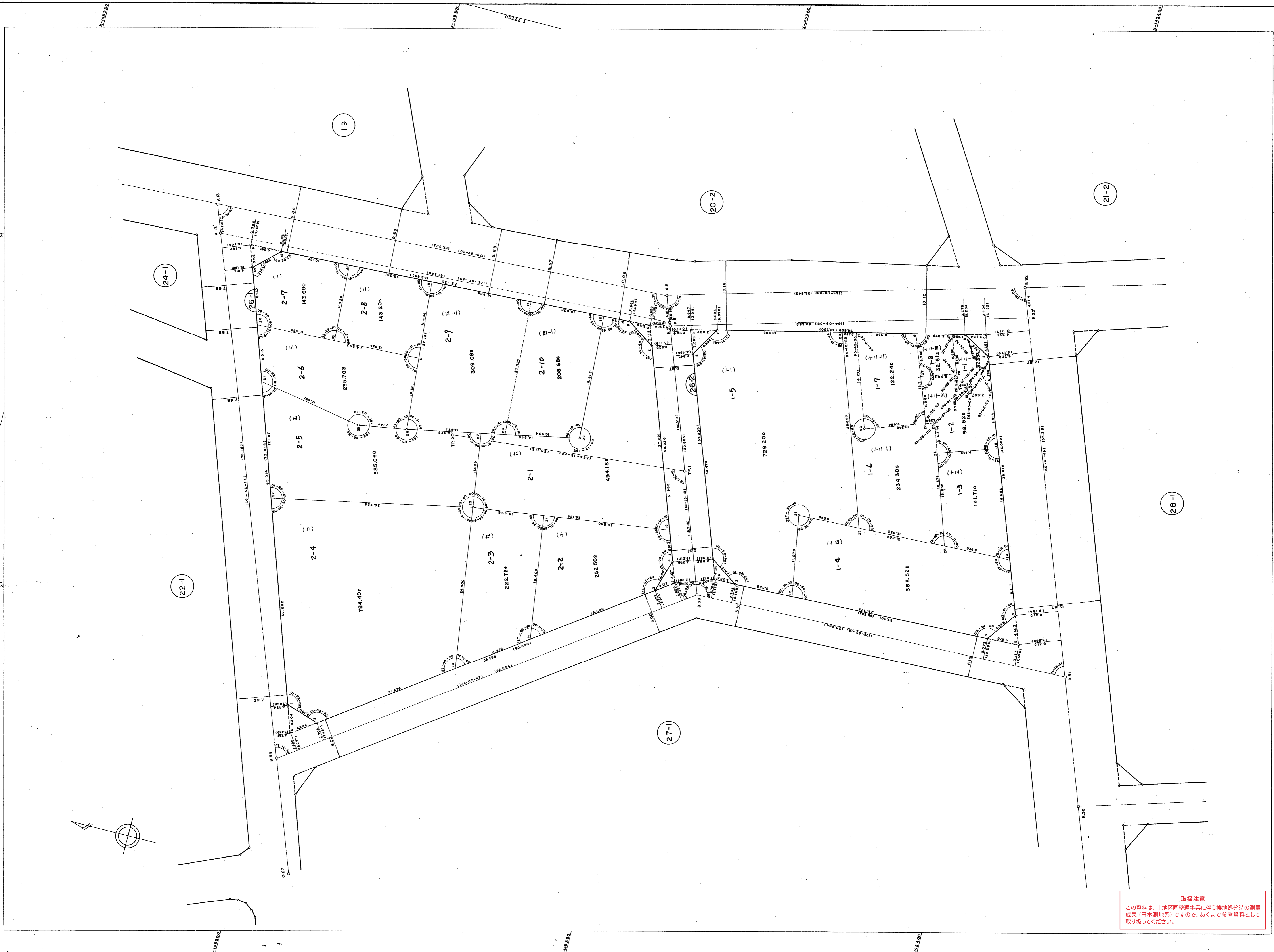


# 生田地区中山手換地区26-1,26-2街区画地確定測量原図

地番区域 神戸市中央区中山手通7丁目 番号 縮尺 1:250 平面直角座標系 第V 作成年月日 昭和60年3月 日



**取扱注意**  
 この資料は、土地区画整理事業に伴う換地処分時の測量  
 成果（日本測地系）ですので、あくまで参考資料として  
 取り扱ってください。