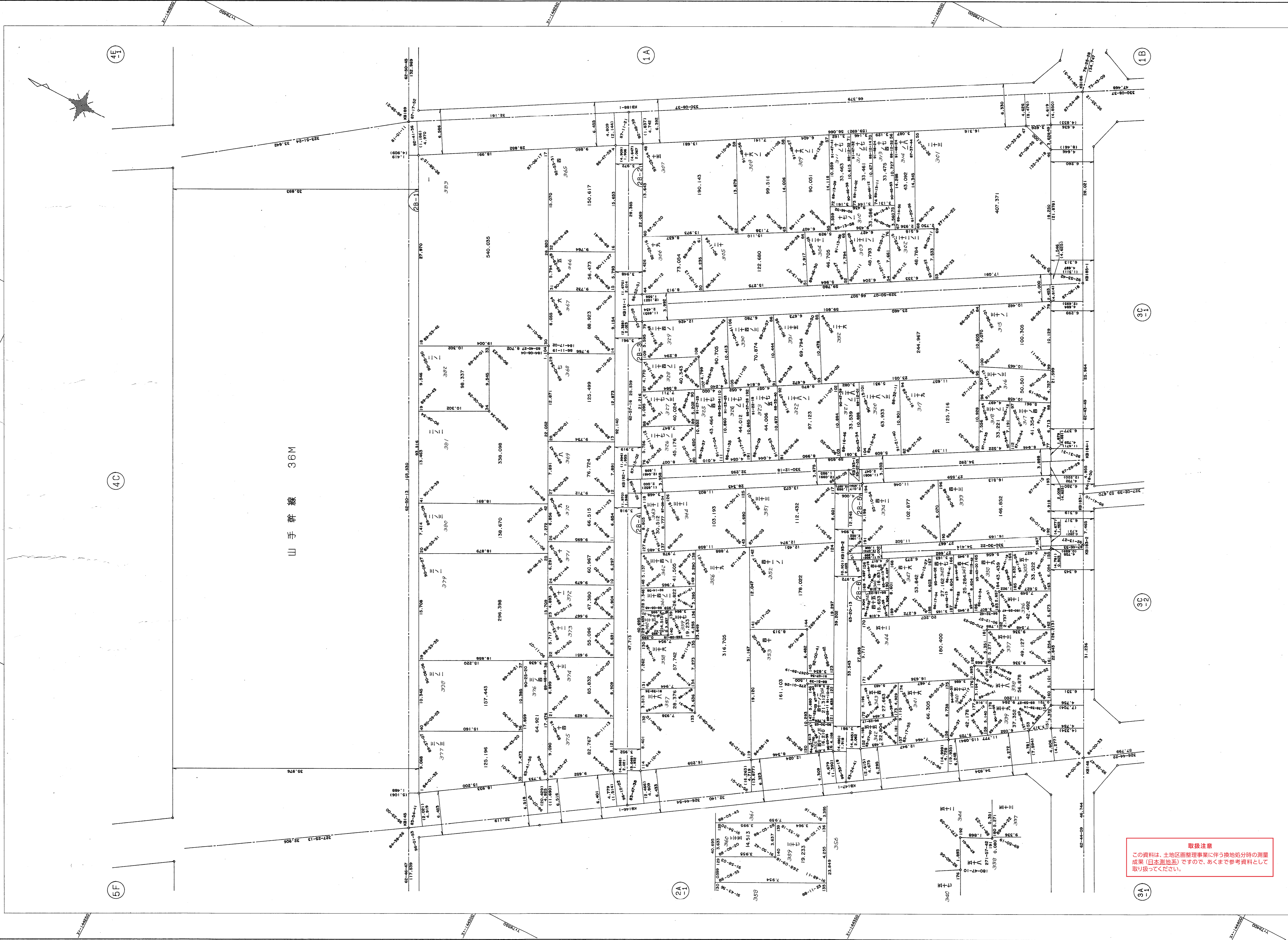


葺合地区琴緒換地区 2B 街区 確定測量原図

地番区域 神戸市中央区二宮町2丁目 縮尺 1:250 平面直角座標系 第 V 作成年月日 平成 8 年 9 月 日

4E-1 4C 3D 3A 5F 2A 1A 1B

山手幹線 36M



取扱注意
 この資料は、土地区画整理事業に伴う換地処分時の測量
 成果（日本測地系）です。あくまで参考資料として
 取り扱ってください。