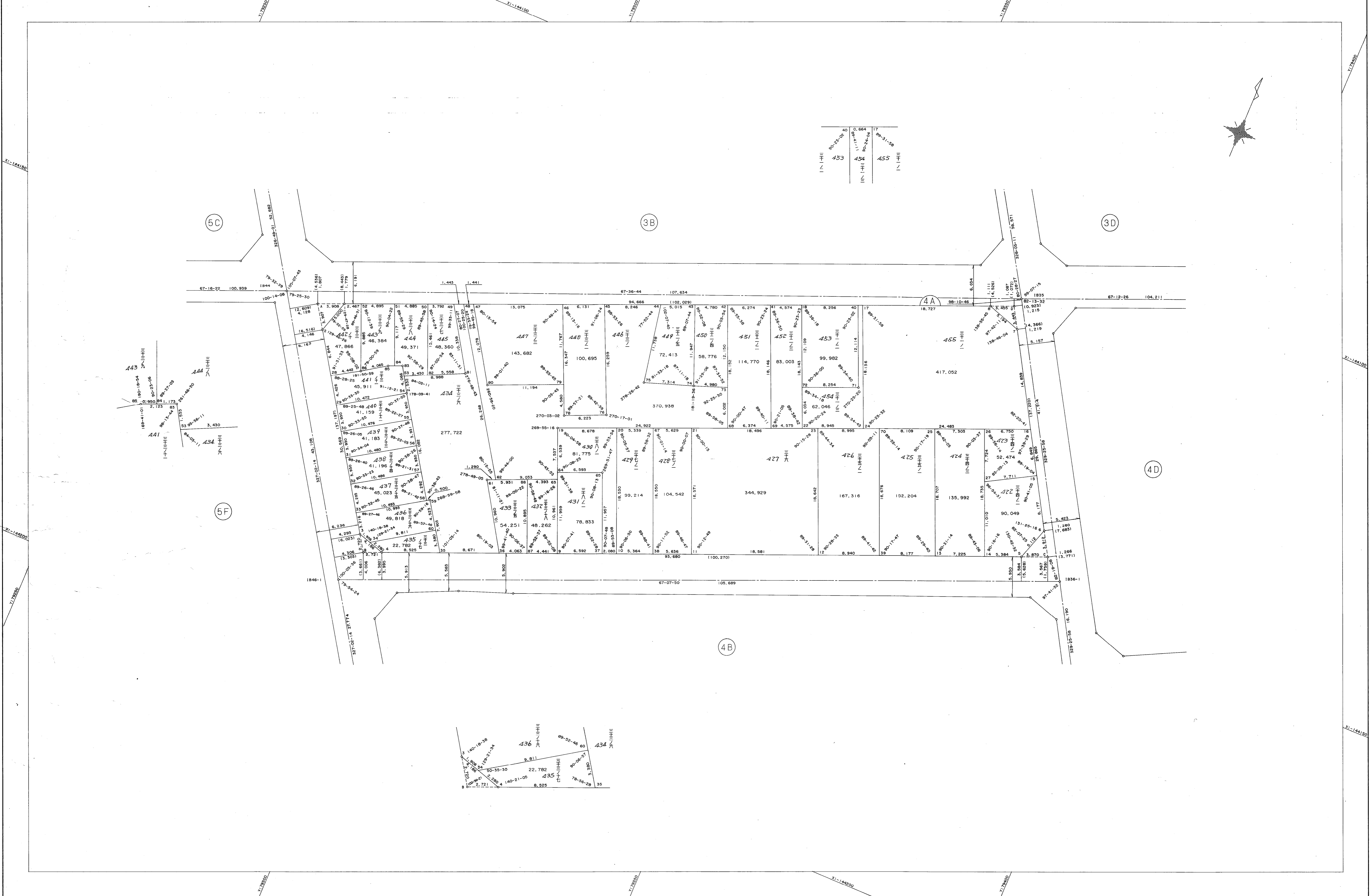


葺合地区生田換地区 4A 街区 確定測量原図

取扱注意
 この資料は、土地整理事業に伴う換地処分時の測量
 成果（日本測地系）ですので、あくまで参考資料として
 取り扱ってください。

地番区域 神戸市中央区二宮町2丁目 番号 17 縮尺 1:250 平面直角座標系 第 V 作成年月日 平成8年3月28日



40	0.664	17
90-32-02	90-31-39	
453	454	455
17		

作成機関 昭和株式会社

計画機関 神戸市都市計画局