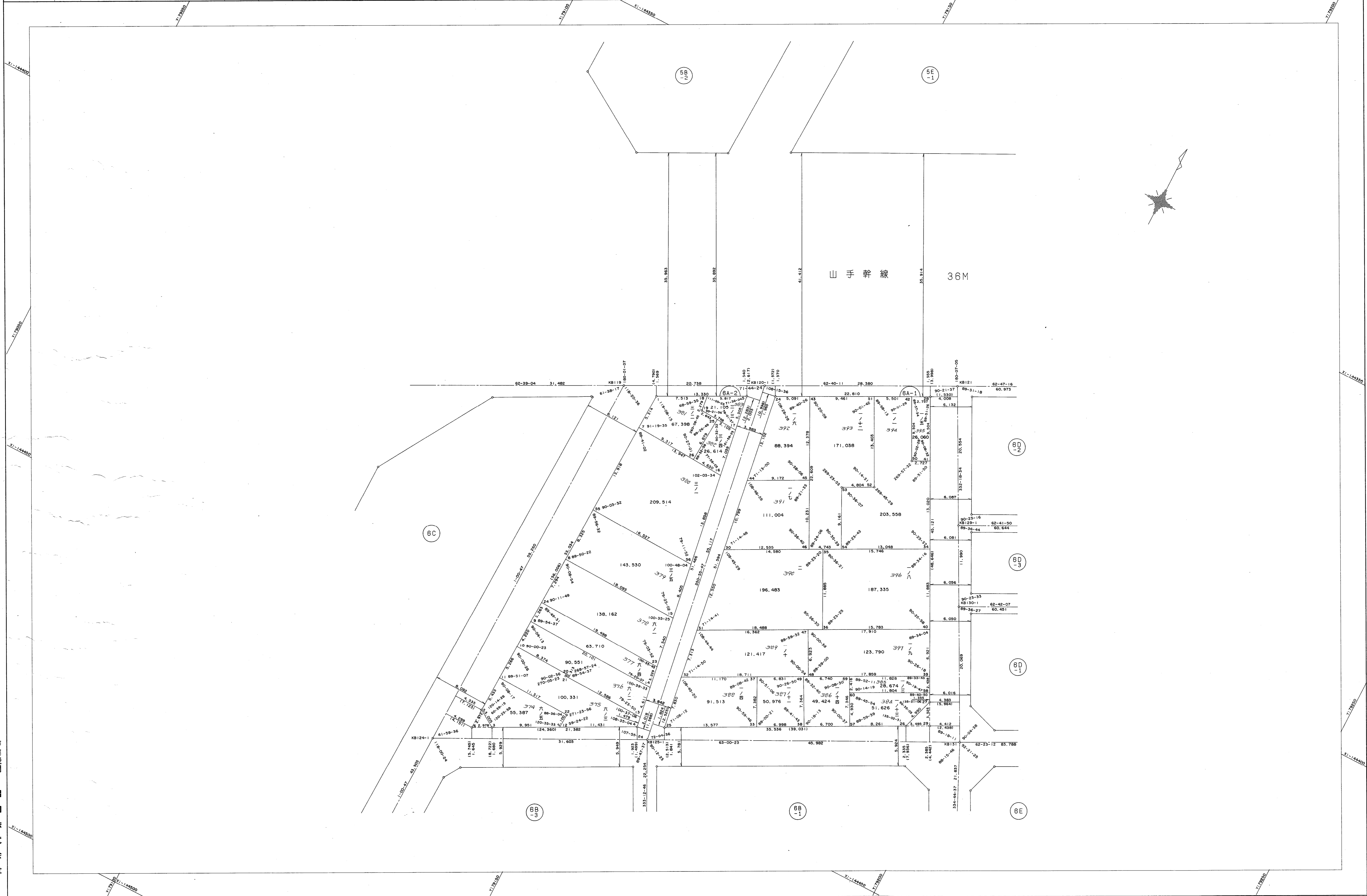


取扱注意  
この資料は、土地区画整理事業に伴う換地処分時の測量  
成果（日本測地系）ですので、あくまで参考資料として  
取り扱ってください。

# 葺合地区琴緒換地区 6A 街区 確定測量原図

地番区域	神戸市中央区二宮町4丁目	番号	19	縮尺	1:250	平面直角座標系	第 V	作成年月日	平成8年9月 日
------	--------------	----	----	----	-------	---------	-----	-------	----------



作業機関 昭和株式会社

計画機関 神戸市都市計画局