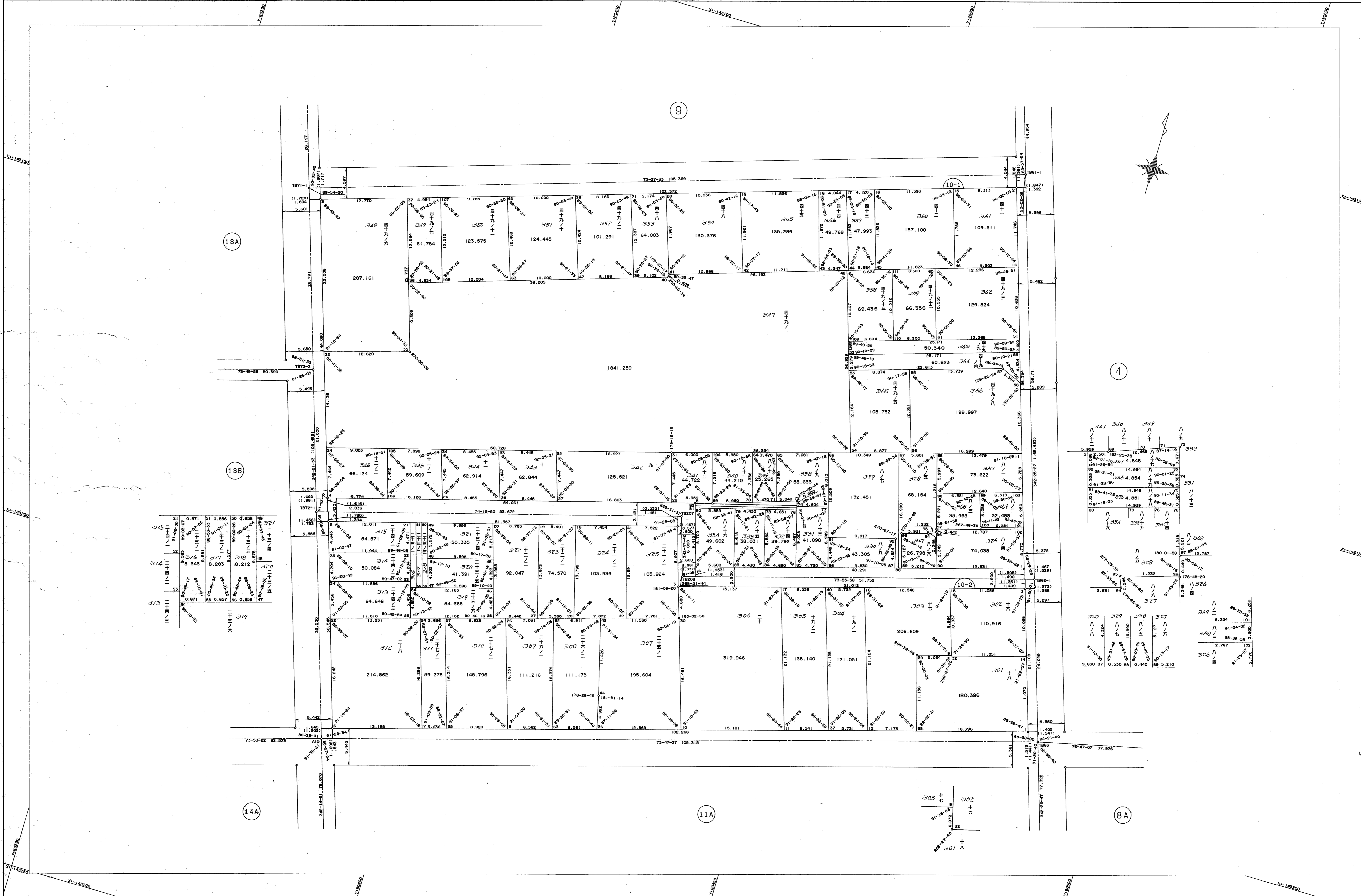


取扱注意
この資料は、土地整理事業に伴う換地処分時の測量成果(日本測地系)ですので、あくまで参考資料として取り扱ってください。

葺合地区上筒井換地区 10 街区 確定測量原図

地番区域 神戸市中央区野崎通2丁目 番号 15 縮尺 1:250 平面直角座標系 第 V 作成年月日 平成8年9月 日



21	0.871	51	0.856	50	0.858	49
22	0.871	52	0.856	51	0.858	50
23	0.871	53	0.856	52	0.858	51
24	0.871	54	0.856	53	0.858	52
25	0.871	55	0.856	54	0.858	53
26	0.871	56	0.856	55	0.858	54
27	0.871	57	0.856	56	0.858	55
28	0.871	58	0.856	57	0.858	56
29	0.871	59	0.856	58	0.858	57
30	0.871	60	0.856	59	0.858	58

341	346	339	338
342	347	340	339
343	348	341	340
344	349	342	341
345	350	343	342
346	351	344	343
347	352	345	344
348	353	346	345
349	354	347	346
350	355	348	347
351	356	349	348
352	357	350	349
353	358	351	350
354	359	352	351
355	360	353	352
356	361	354	353
357	362	355	354
358	363	356	355
359	364	357	356
360	365	358	357
361	366	359	358
362	367	360	359
363	368	361	360
364	369	362	361
365	370	363	362
366	371	364	363
367	372	365	364
368	373	366	365
369	374	367	366
370	375	368	367
371	376	369	368
372	377	370	369
373	378	371	370
374	379	372	371
375	380	373	372
376	381	374	373
377	382	375	374
378	383	376	375
379	384	377	376
380	385	378	377
381	386	379	378
382	387	380	379
383	388	381	380
384	389	382	381
385	390	383	382
386	391	384	383
387	392	385	384
388	393	386	385
389	394	387	386
390	395	388	387
391	396	389	388
392	397	390	389
393	398	391	390
394	399	392	391
395	400	393	392
396	401	394	393
397	402	395	394
398	403	396	395
399	404	397	396
400	405	398	397

作業機関 昭和株式会社

計画機関 神戸市都市計画局