

葺合地区区生田換地区IA街区 確定測量原図

平成8年3月28日

作成年月日

第V

平面直角座標系

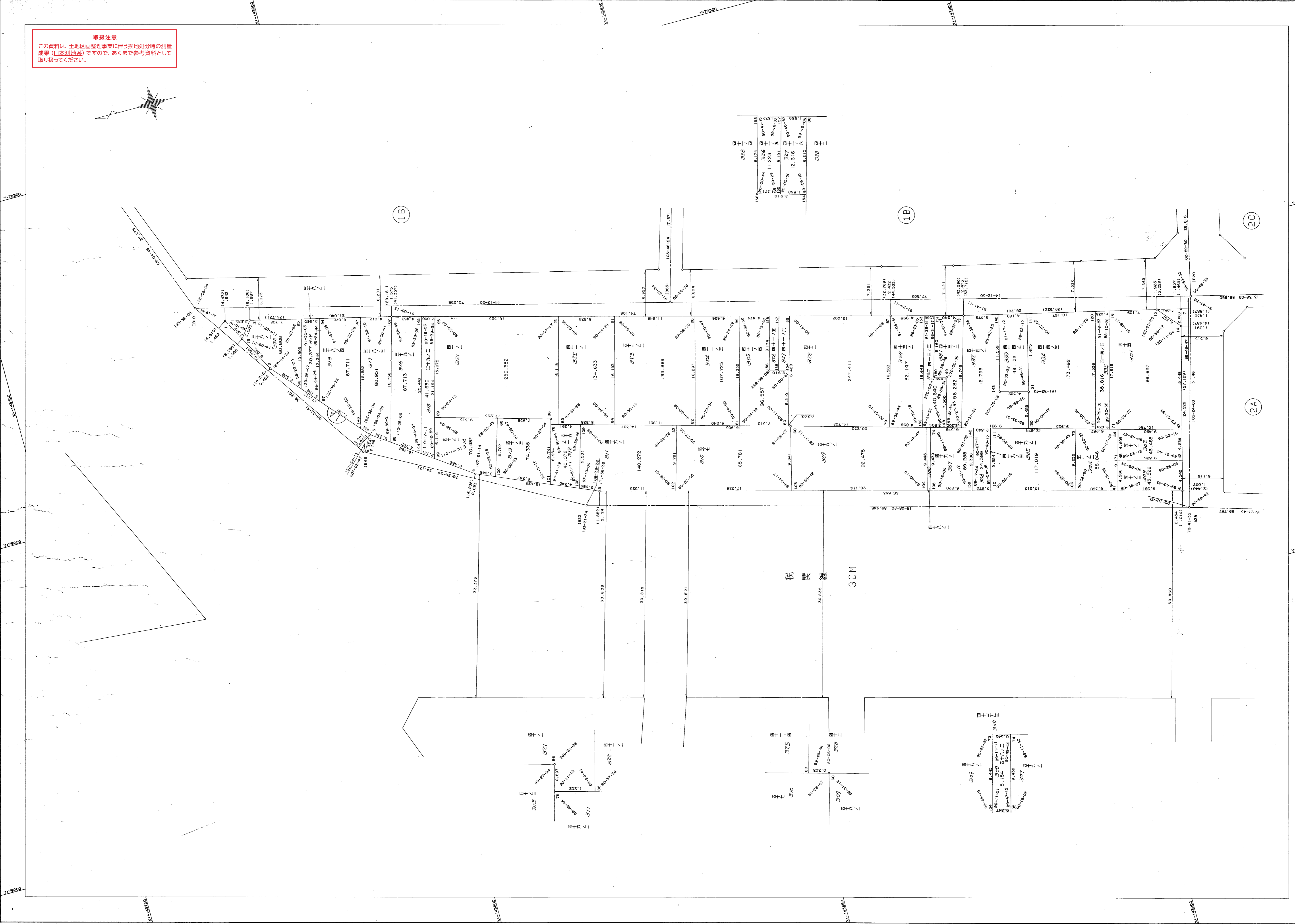
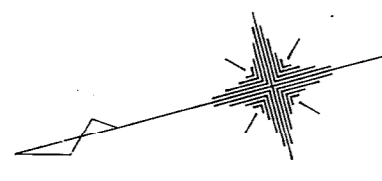
縮尺 1:250

番号

神戸市中央区布引町1丁目

地番区域

取扱注意  
この資料は、土地区画整理事業に伴う換地処分時の測量  
成果(日本測地系)ですので、あくまで参考資料として  
取り扱ってください。



三十三番	372
三十二番	372
三十一番	372
三十番	372
二十九番	372
二十八番	372
二十七番	372
二十六番	372
二十五番	372
二十四番	372
二十三番	372
二十二番	372
二十一番	372
二十番	372
十九番	372
十八番	372
十七番	372
十六番	372
十五番	372
十四番	372
十三番	372
十二番	372
十一番	372
十番	372
九番	372
八番	372
七番	372
六番	372
五番	372
四番	372
三番	372
二番	372
一番	372

三十三番	372
三十二番	372
三十一番	372
三十番	372
二十九番	372
二十八番	372
二十七番	372
二十六番	372
二十五番	372
二十四番	372
二十三番	372
二十二番	372
二十一番	372
二十番	372
十九番	372
十八番	372
十七番	372
十六番	372
十五番	372
十四番	372
十三番	372
十二番	372
十一番	372
十番	372
九番	372
八番	372
七番	372
六番	372
五番	372
四番	372
三番	372
二番	372
一番	372

三十三番	372
三十二番	372
三十一番	372
三十番	372
二十九番	372
二十八番	372
二十七番	372
二十六番	372
二十五番	372
二十四番	372
二十三番	372
二十二番	372
二十一番	372
二十番	372
十九番	372
十八番	372
十七番	372
十六番	372
十五番	372
十四番	372
十三番	372
十二番	372
十一番	372
十番	372
九番	372
八番	372
七番	372
六番	372
五番	372
四番	372
三番	372
二番	372
一番	372

三十三番	372
三十二番	372
三十一番	372
三十番	372
二十九番	372
二十八番	372
二十七番	372
二十六番	372
二十五番	372
二十四番	372
二十三番	372
二十二番	372
二十一番	372
二十番	372
十九番	372
十八番	372
十七番	372
十六番	372
十五番	372
十四番	372
十三番	372
十二番	372
十一番	372
十番	372
九番	372
八番	372
七番	372
六番	372
五番	372
四番	372
三番	372
二番	372
一番	372