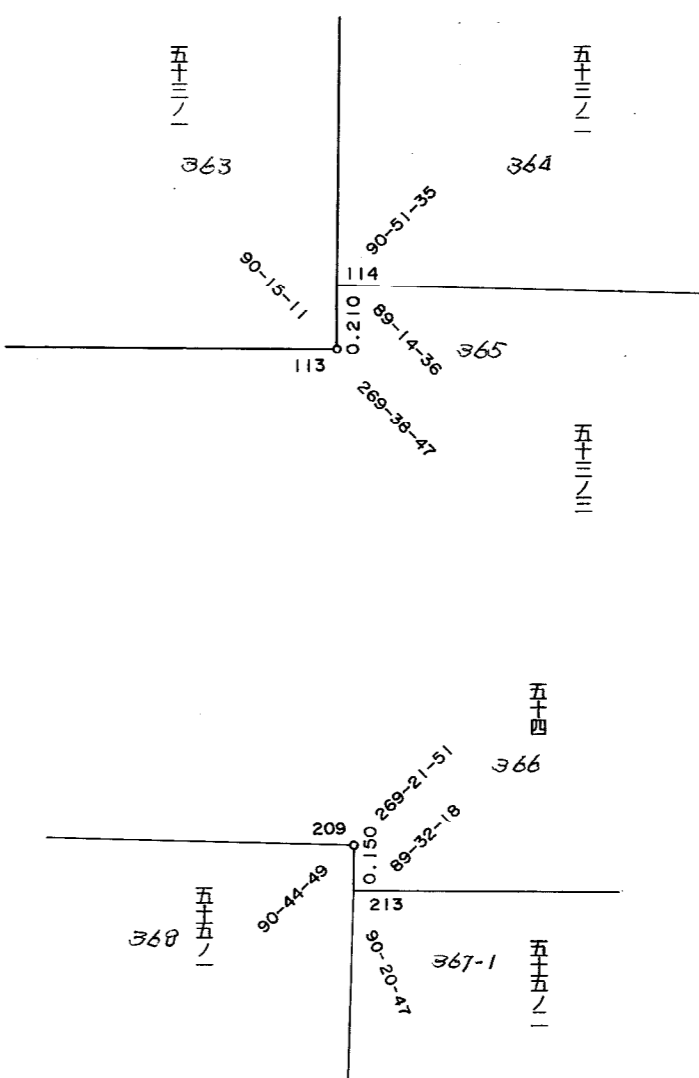
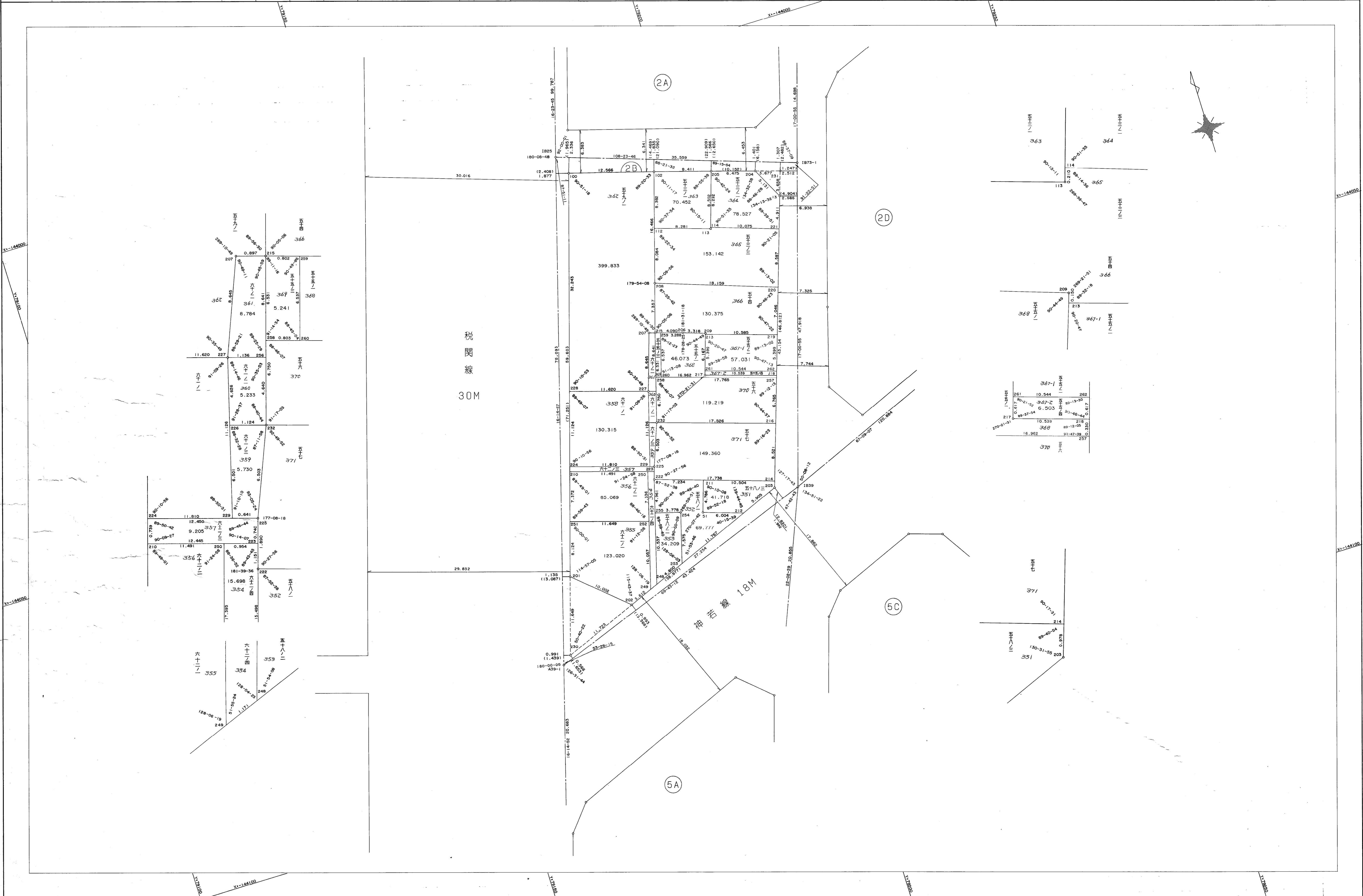


取扱注意
この資料は、土地区画整理事業に伴う換地処分時の測量
成果(日本測地系)ですので、あくまで参考資料として
取り扱ってください。

葺合地区生田換地区 2B 街区 確定測量原図

地番区域 神戸市中央区布引町2丁目 番号 6 縮尺 1:250 平面直角座標系 第 V 作成年月日 平成 8 年 3 月 28 日



367-1	10.544	262
367-2	6.503	263
368	10.539	218
369	16.962	257
370		257

作成機関 昭和株式会社

計画機関 神戸市都市計画局