

葺合地区生田換地区5A街区 確定測量原図

平成8年3月28日

作成年月日

第V

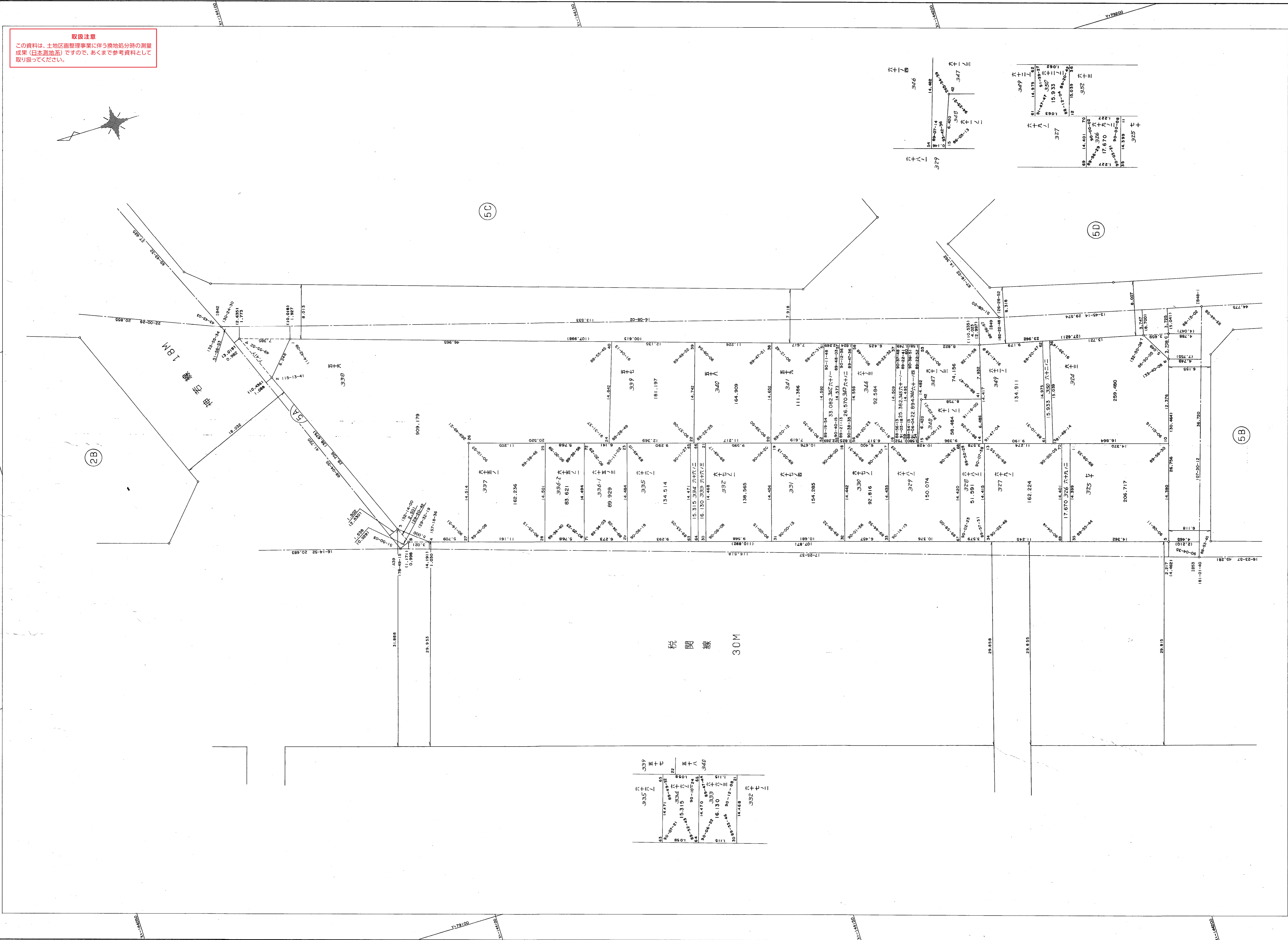
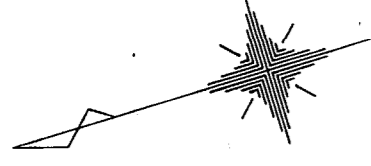
平面直角座標系

縮尺 1:250

番号 23

神戸市中央区布引町2丁目

取扱注意
 この資料は、土地区画整理事業に伴う換地処分時の測量
 成果（日本測地系）ですので、あくまで参考資料として
 取り扱ってください。



339	五十七
338	五十八
337	五十九
336	六十
335	六十一
334	六十二
333	六十三
332	六十四
331	六十五
330	六十六
329	六十七
328	六十八
327	六十九
326	七十
325	七十一
324	七十二
323	七十三
322	七十四
321	七十五
320	七十六
319	七十七
318	七十八
317	七十九
316	八十
315	八十一
314	八十二
313	八十三
312	八十四
311	八十五
310	八十六
309	八十七
308	八十八
307	八十九
306	九十
305	九十一
304	九十二
303	九十三
302	九十四
301	九十五
300	九十六
299	九十七
298	九十八
297	九十九
296	一百

346	五十二
345	五十三
344	五十四
343	五十五
342	五十六
341	五十七
340	五十八
339	五十九
338	六十
337	六十一
336	六十二
335	六十三
334	六十四
333	六十五
332	六十六
331	六十七
330	六十八
329	六十九
328	七十
327	七十一
326	七十二
325	七十三
324	七十四
323	七十五
322	七十六
321	七十七
320	七十八
319	七十九
318	八十
317	八十一
316	八十二
315	八十三
314	八十四
313	八十五
312	八十六
311	八十七
310	八十八
309	八十九
308	九十
307	九十一
306	九十二
305	九十三
304	九十四
303	九十五
302	九十六
301	九十七
300	九十八
299	九十九
298	一百