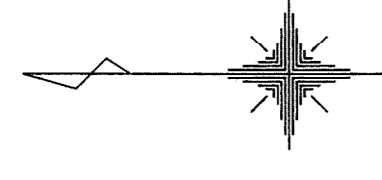


葺合地区琴緒換地区 6C 街区 確定測量原図

地番区域 神戸市中央区布引町3丁目 番号 21 縮尺 1:250 平面直角座標系 第 V 作成年月日 平成 8 年 9 月 日

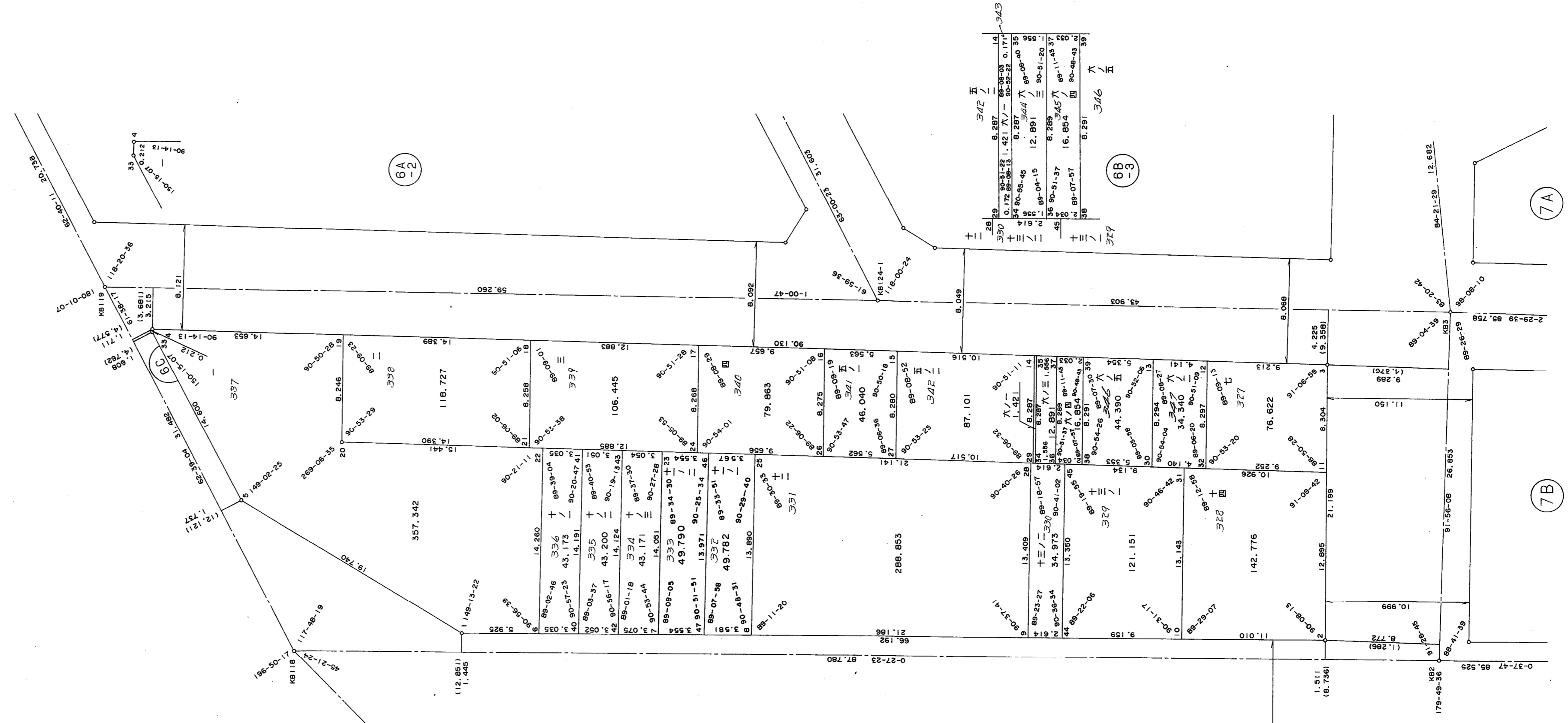
取扱注意
この資料は、土地整理事業に伴う換地処分時の測量成果（日本測地系）です。あくまで参考資料として取り扱ってください。



5F

5B

山手線 36M



6A

6B

7A

7B

税関線

33M