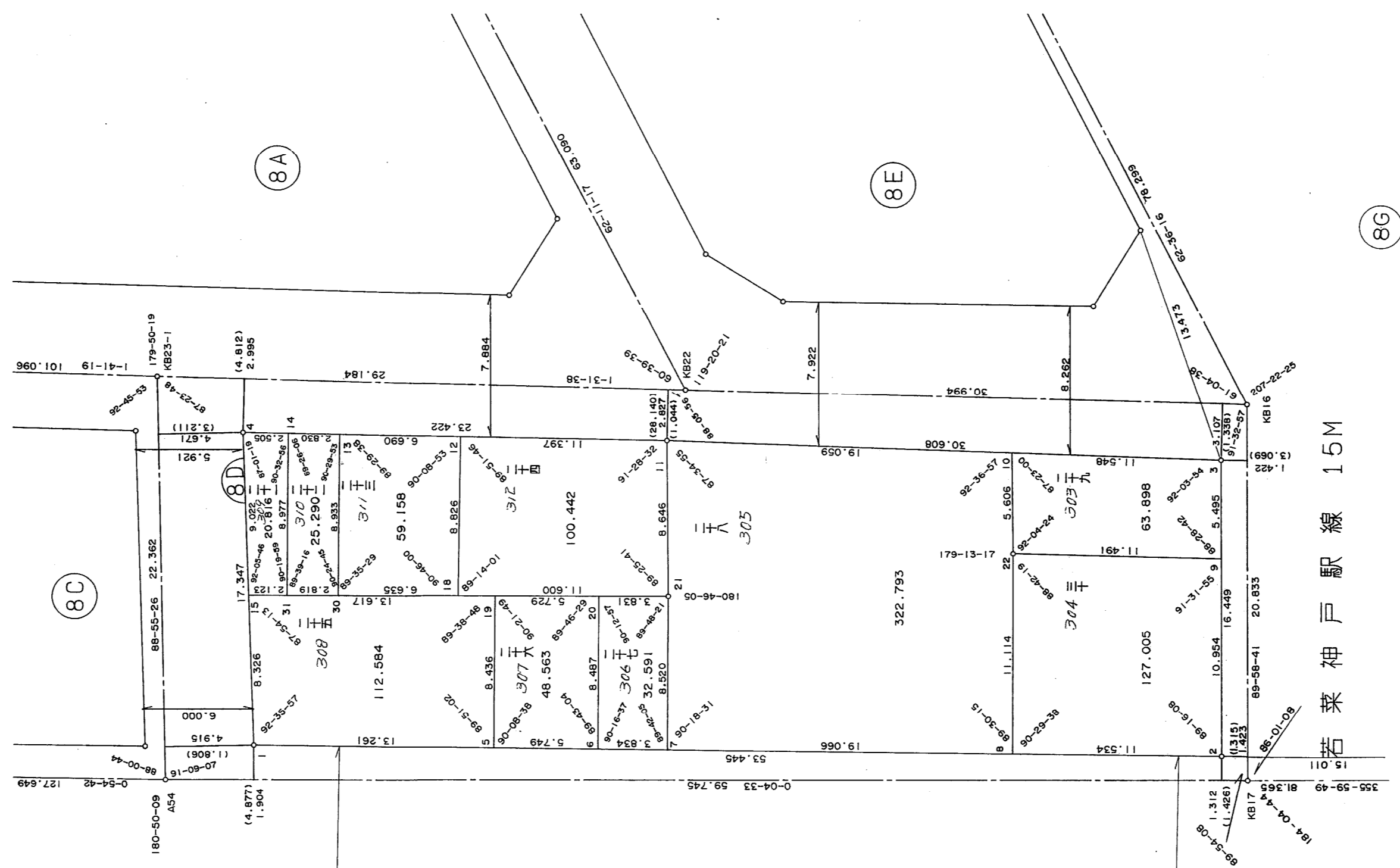
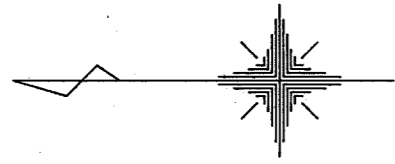


葺合地区琴緒換地区8D街区 確定測量原図

地番区域 神戸市中央区布引町4丁目 番号 29 縮尺 1:250 平面直角座標系 第V 作成年月日 平成8年3月28日

取扱注意
この資料は、土地区画整理事業に伴う換地処分時の測量
成果（日本測地系）ですので、あくまで参考資料として
取り扱ってください。



税関線
3.3M

若菜神戸駅線 15M