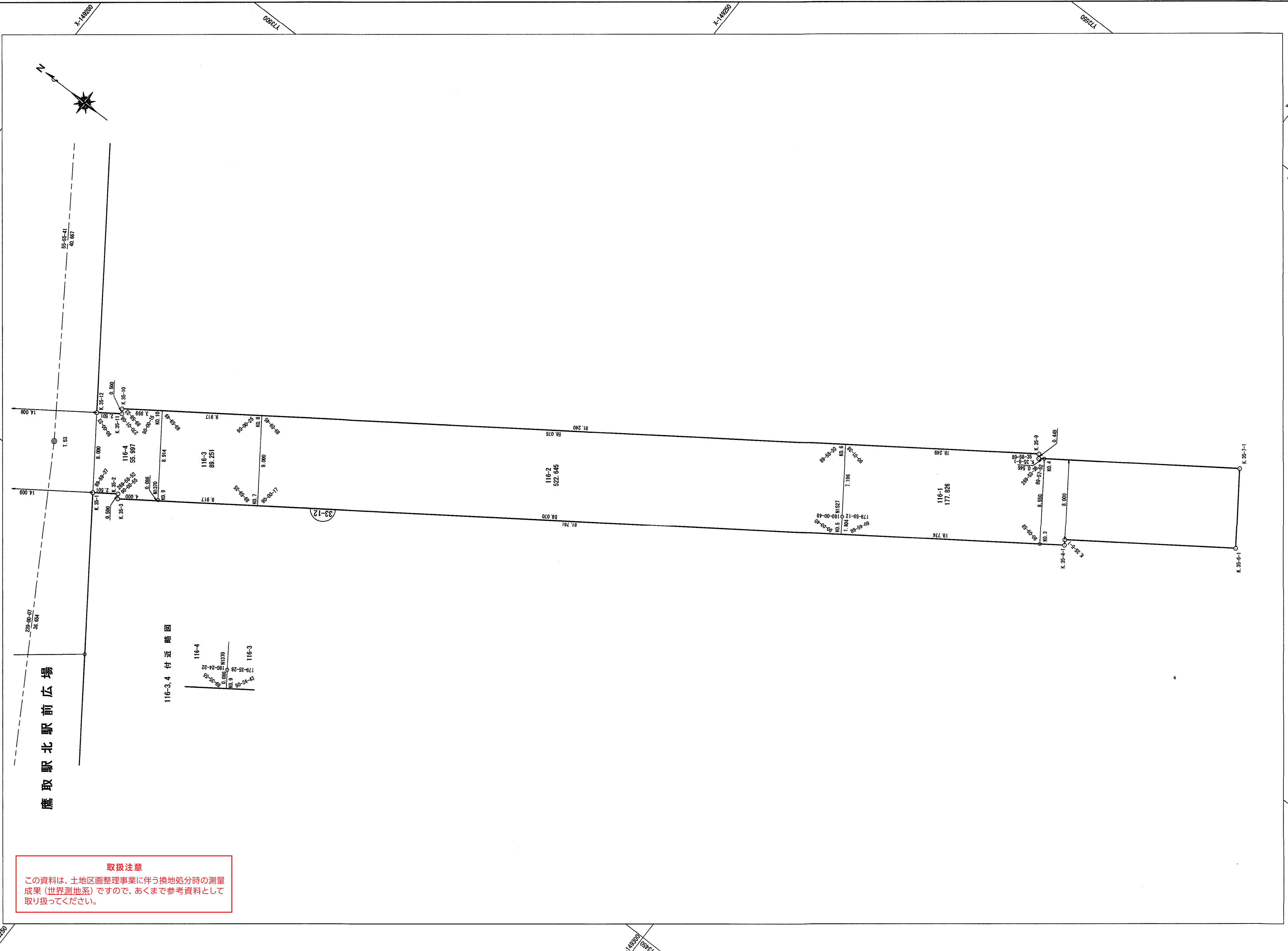


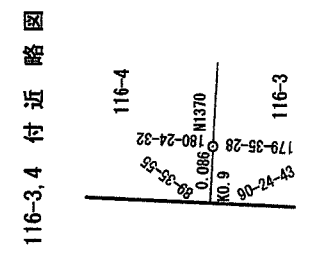
# 新長田駅北地区 33-12 街区画地出来形確認測量原図

地番区域 神戸市須磨区大池町五丁目 番号 縮尺 1:250 平面直角座標系 第 V 作成年月日 平成23年 3月28日

計画機関 神戸市



**取扱注意**  
この資料は、土地区画整理事業に伴う換地処分時の測量成果（世界測地系）ですので、あくまで参考資料として取り扱ってください。



「この座標は、世界測地系を用いています」

「この測量成果は、国土地理院屋の承認及び助言を得て同院所管の測量標及び測量成果を使用して得たものである（承認番号）平 17 近公 第 309 号」