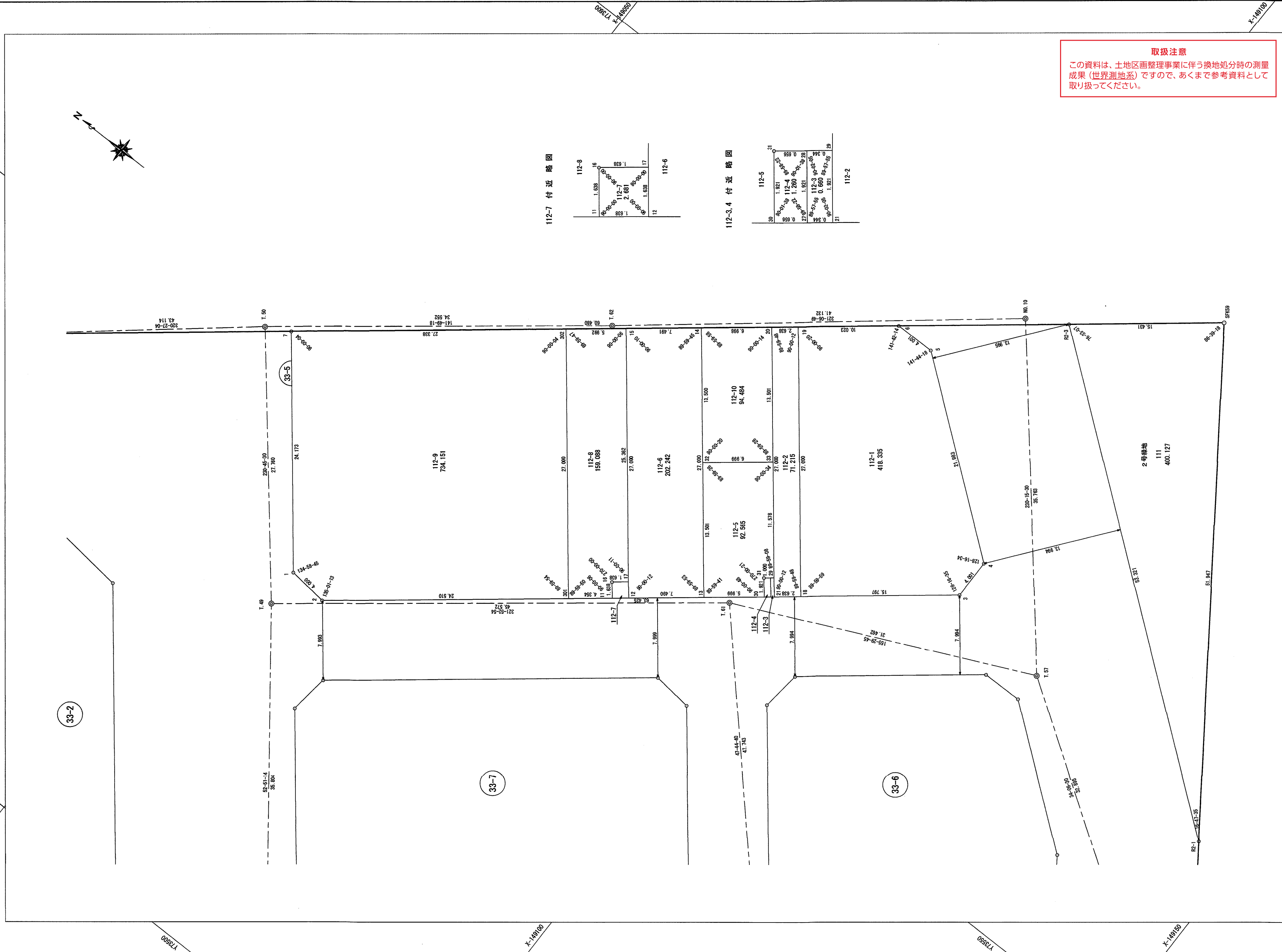


# 新長田駅北地区 33-5 街区画地出来形確認測量原図

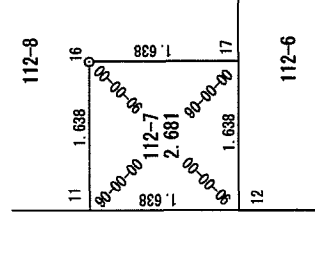
地番区域 神戸市須磨区大池町五丁目 番号 縮尺 1:250 平面直角座標系 第V 作成年月日 平成23年 3月28日

計画機関 神戸市

**取扱注意**  
この資料は、土地区画整理事業に伴う換地処分時の測量成果(世界測地系)ですので、あくまで参考資料として取り扱ってください。



112-7 付近略図



112-3,4 付近略図

