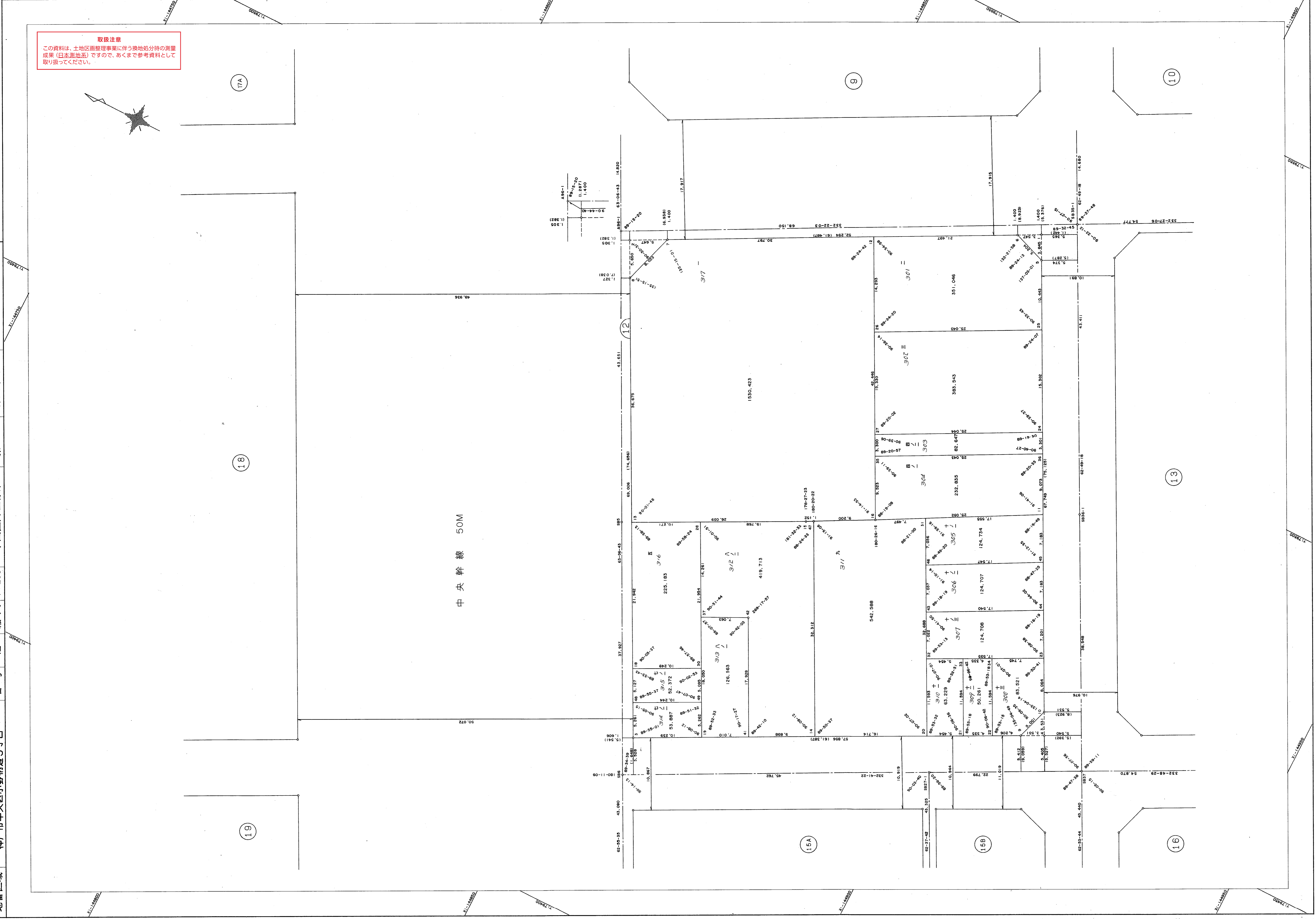
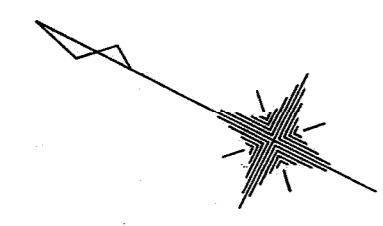


葺合地区市役所前換地区 12 街区 確定測量原図

地番区域 神戸市中央区小野柄通5丁目 番号 12 縮尺 1:250 平面直角座標系 第 V 作成年月日 平成8年9月 日

取扱注意
この資料は、土地区画整理事業に伴う換地処分時の測量
成果（日本測地系）ですので、あくまで参考資料として
取り扱ってください。



中央幹線 50M