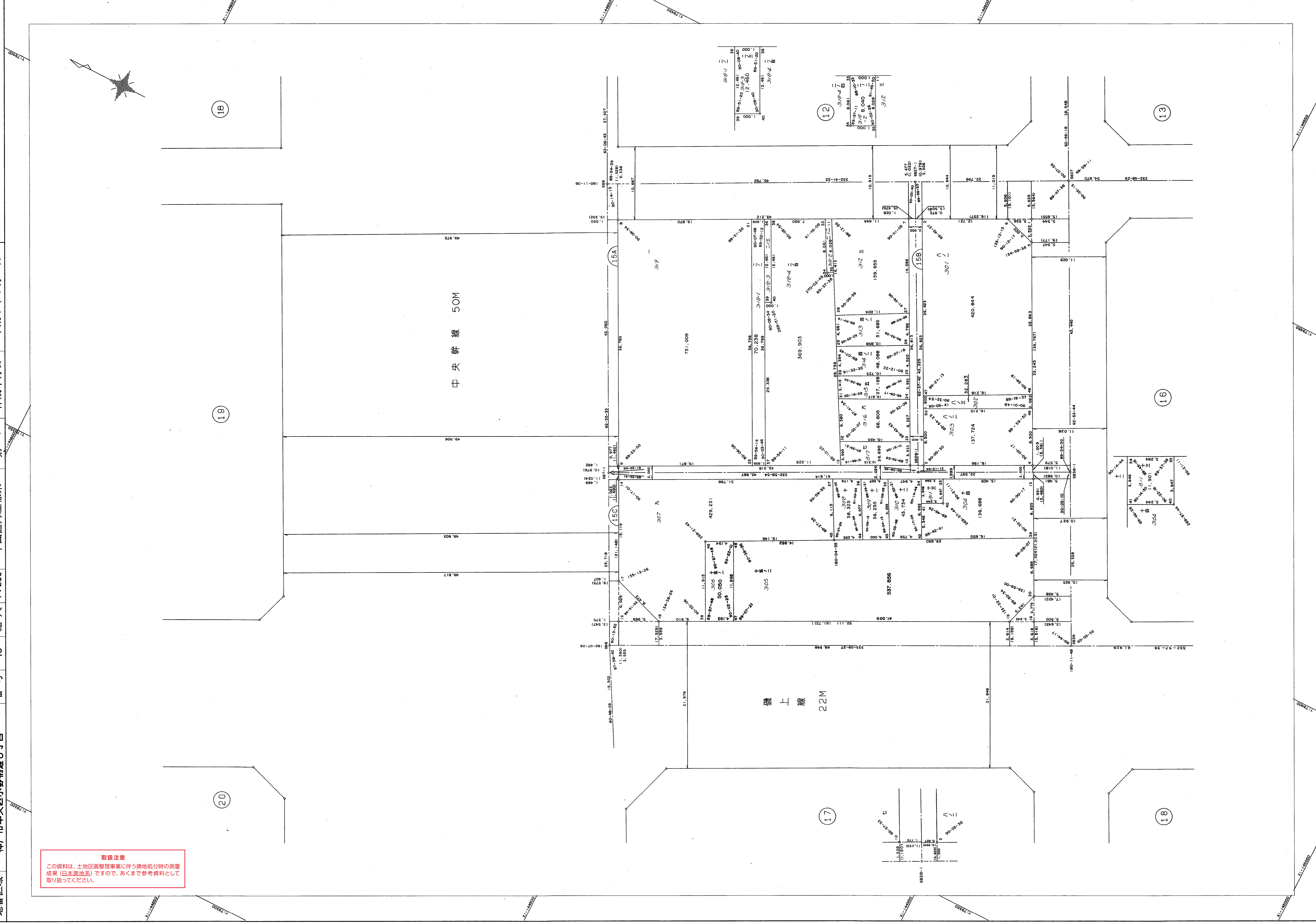


葺合地区市役所前換地区 15 街区 確定測量原図

地番区域 神戸市中央区小野楠通6丁目 番号 15 縮尺 1:250 平面直角座標系 第 V 作成年月日 平成 8 年 9 月 日

取扱注意
この資料は、土地区画整理事業に伴う換地処分時の測量成果（日本測地系）ですので、あくまで参考資料として取り扱ってください。



3/27 二 画

30	80-1-1-30	12.460	89-11-20	30
31	80-1-1-31	12.460	89-11-20	31
32	80-1-1-32	12.460	89-11-20	32
33	80-1-1-33	12.460	89-11-20	33
34	80-1-1-34	12.460	89-11-20	34
35	80-1-1-35	12.460	89-11-20	35
36	80-1-1-36	12.460	89-11-20	36
37	80-1-1-37	12.460	89-11-20	37
38	80-1-1-38	12.460	89-11-20	38
39	80-1-1-39	12.460	89-11-20	39
40	80-1-1-40	12.460	89-11-20	40

3/27 三 画

41	80-1-1-41	12.460	89-11-20	41
42	80-1-1-42	12.460	89-11-20	42
43	80-1-1-43	12.460	89-11-20	43
44	80-1-1-44	12.460	89-11-20	44
45	80-1-1-45	12.460	89-11-20	45
46	80-1-1-46	12.460	89-11-20	46
47	80-1-1-47	12.460	89-11-20	47
48	80-1-1-48	12.460	89-11-20	48
49	80-1-1-49	12.460	89-11-20	49
50	80-1-1-50	12.460	89-11-20	50